

14 de febrero de 2013

Índices de Cifras de Negocios en la Industria (ICN). Base 2005
Índices de Entradas de Pedidos en la Industria (IEP). Base 2005
Diciembre 2012. *Datos provisionales*

La tasa anual del Índice General de Cifras de Negocios en la Industria se sitúa en el -4,8%, frente al -4,0% de noviembre

La variación anual de las Entradas de Pedidos es del -3,1%, frente al -1,7% de noviembre

En el conjunto del año 2012 la Cifra de Negocios registra una variación media del -2,5% y la Entrada de Pedidos del -1,7%

Evolución anual de las cifras de negocios en la Industria

El Índice General de Cifras de Negocios en la Industria (ICN) experimenta una variación anual del -4,8% en diciembre, ocho décimas por debajo de la registrada en noviembre.

Por destino económico de los bienes, los sectores industriales que presentan una mayor repercusión negativa en el índice general son:

- **Bienes intermedios**, con una variación anual del -11,2% y una repercusión de -3,743 debida a la disminución registrada en prácticamente todas las actividades que integran este sector. Entre ellas destacan, por su repercusión, la *Fabricación de material y equipo eléctrico excepto aparatos domésticos*, la *Metalurgia; fabricación de productos de hierro, acero y ferroaleaciones*, la *Fabricación de otros productos minerales no metálicos* y la *Forja, estampación, embutición y tratamiento de metales. Fabricación de herramientas, ferretería, envases y otros productos metálicos*.

El único aumento en las cifras de negocios de este sector es el de la *Fabricación de productos de molinería, almidones, amiláceos y de alimentación animal*.

- **Bienes de consumo no duradero**, con una tasa anual del -4,7% y una repercusión de -1,407. Todas las actividades de este sector presentan una evolución anual negativa de sus cifras de negocios. Entre ellas sobresale, por su repercusión, la *Fabricación de bebidas*.

Por otra parte, el sector con repercusión positiva sobre el índice general es el de **Energía**, con un incremento anual del 12,5% y una repercusión de 1,461, debida al aumento en las *Coquerías y refino de petróleo*.

En un análisis más detallado, se pueden observar las actividades que más repercuten en la tasa anual del ICN del mes de diciembre.

Actividades con mayor repercusión negativa en la tasa anual del ICN

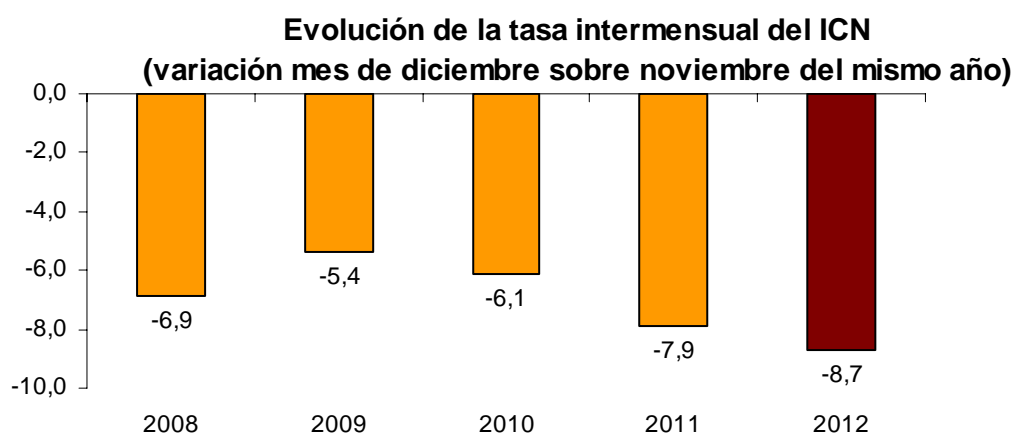
Actividad (Agregado elemental del ICN)	Tasa anual (%)	Repercusión
Fabricación de material y equipo eléctrico excepto aparatos domésticos	-23,5	-0,837
Metalurgia; fabricación de productos de hierro, acero y ferroaleaciones	-12,3	-0,651
Fabricación de otros productos minerales no metálicos	-17,4	-0,585
Forja, estampación, embutición y tratamiento de metales. Fabricación de herramientas, ferretería, envases y otros productos metálicos	-13,9	-0,552

Actividades con repercusión positiva en la tasa anual del ICN

Actividad (Agregado elemental del ICN)	Tasa anual (%)	Repercusión
Coquerías y refino de petróleo	14,0	1,594
Fabricación de productos de molinería, almidones, amiláceos y de alimentación animal	5,8	0,183
Fabricación de vehículos de motor, remolques y semirremolques	1,9	0,170

Evolución de la tasa mensual¹

La variación de las cifras de negocios de la Industria entre los meses de diciembre y noviembre es del -8,7%. Esta tasa mensual del mes de diciembre es la menor de los últimos cinco años.

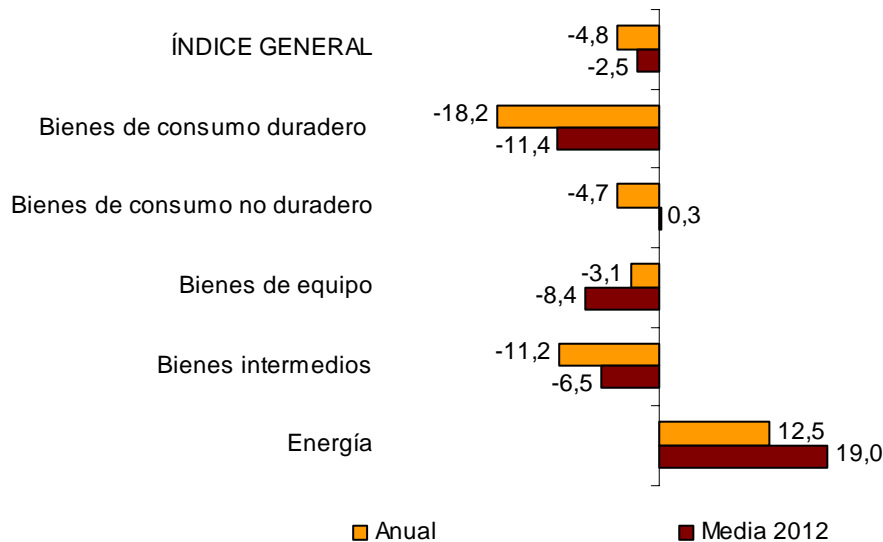


¹ Para contribuir al análisis e interpretación de los datos, se ha añadido este apartado con la evolución de la tasa mensual del ICN en los últimos años. Las tasas mensuales de este tipo de series pueden tener cierto comportamiento estacional, lo que aconseja que su valoración haya de hacerse en relación con el dato del mismo mes de años precedentes.

Tasas de la media del año

La media del Índice General de Cifras de Negocios en la Industria registra una variación del **-2,5%** en 2012. Por destino económico de los bienes, esta tasa es negativa en todos los sectores industriales, excepto en la Energía y los Bienes de consumo no duradero.

Tasas anual y de la media del ICN Índice general y por destino económico

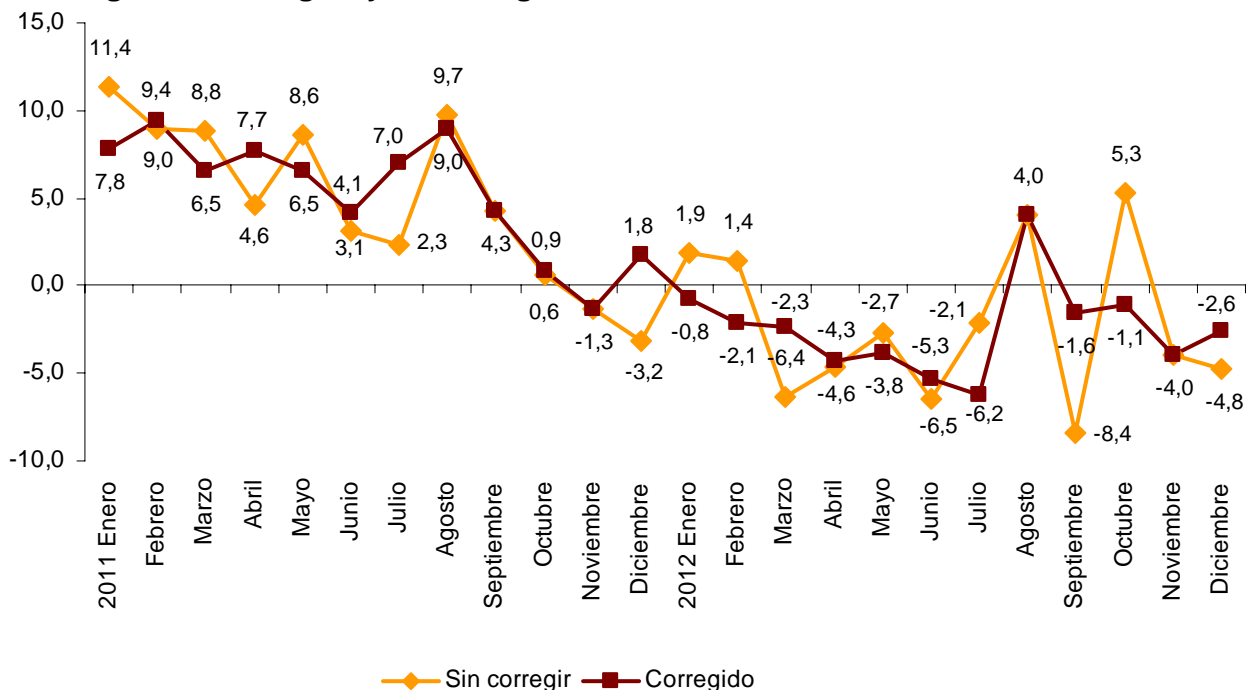


Evolución del ICN corregido de efecto calendario

Si se elimina el efecto de calendario, es decir, la diferencia en el número de días hábiles que presenta un mes en los distintos años, **la variación anual del ICN es del -2,6%, casi un punto y medio superior a la de noviembre.**

Evolución anual del ICN

Índice general corregido y sin corregir



Evolución anual de las entradas de pedidos en la Industria

El Índice General de Entradas de Pedidos en la Industria (IEP) experimenta una variación anual del -3,1% en diciembre, casi un punto y medio por debajo de la registrada en noviembre.

Por destino económico de los bienes, los sectores industriales que presentan una mayor repercusión negativa en el índice general son:

- **Bienes intermedios**, con una tasa anual del -9,1% y una repercusión de -3,173, motivada por la reducción en prácticamente todas las actividades que lo componen. Entre ellas destacan, por su repercusión, la *Forja, estampación, embutición y tratamiento de metales. Fabricación de herramientas, ferretería, envases y otros productos metálicos, la Metalurgia; fabricación de productos de hierro, acero y ferroaleaciones y la Fabricación de otros productos minerales no metálicos.*

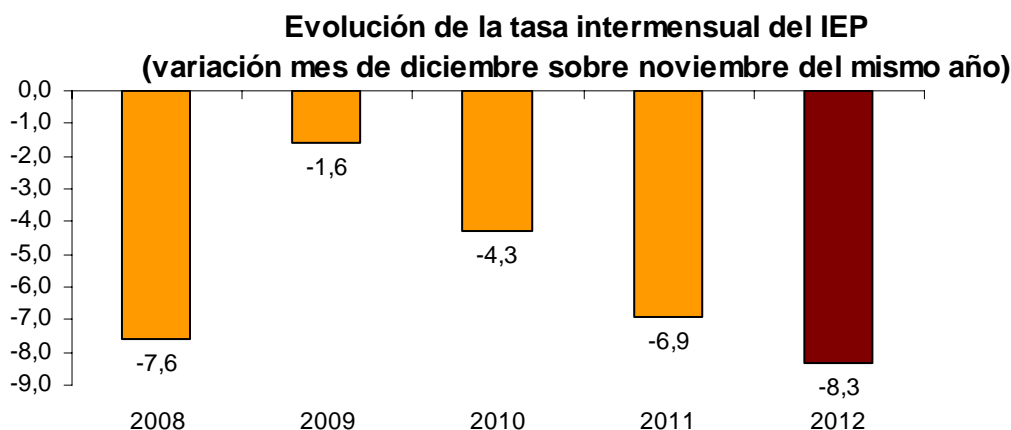
La única actividad de este sector cuyas entradas de pedidos aumentan respecto a diciembre de 2011 es la *Fabricación de productos de molinería, almidones, amiláceos y de alimentación animal.*

- **Bienes de consumo no duradero**, con una variación anual del -3,7% y una repercusión de -1,120, causada por la evolución negativa en las entradas de pedidos de todas las actividades que lo componen. Entre ellas destacan las *Industrias alimentarias (excepto productos de molinería y alimentación animal) y la Fabricación de bebidas.*

El único sector con un impacto positivo en el índice general es el de **Energía**, con una tasa anual del 13,0% y una repercusión de 1,540, debida al aumento registrado en *Coquerías y refino de petróleo.*

Evolución de la tasa mensual²

La variación de las entradas de pedidos de la Industria entre los meses de diciembre y noviembre es del -8,3%. Esta tasa mensual es la menor de las registradas en los cinco últimos años.

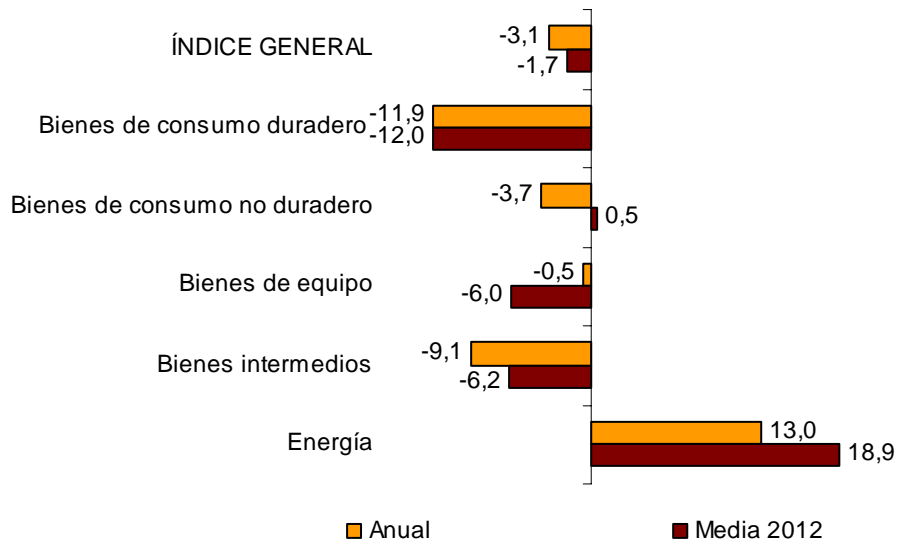


² Para contribuir al análisis e interpretación de los datos, se ha añadido este apartado con la evolución de la tasa mensual del IEP en los últimos años. Las tasas mensuales de este tipo de series pueden tener cierto comportamiento estacional, lo que aconseja que su valoración haya de hacerse en relación con el dato del mismo mes de años precedentes.

Tasas de la media del año

La media del Índice de Entradas de Pedidos en la Industria en 2012 presenta una variación del **-1,7%** respecto a 2011. Por destino económico de los bienes, la tasa es negativa en todos los sectores industriales, excepto en la Energía y los Bienes de consumo no duradero.

Tasas anual y de la media del IEP Índice general y por destino económico

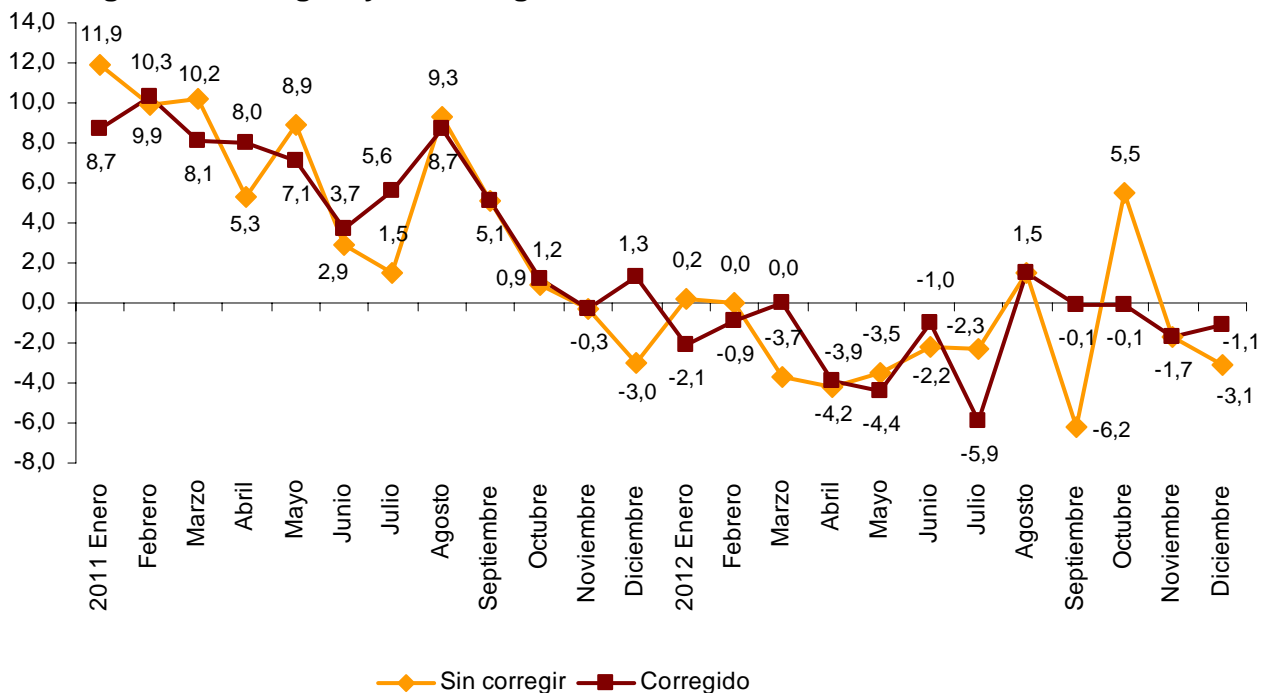


Evolución del IEP corregido de efecto calendario

Si se elimina el efecto de calendario, es decir, la diferencia en el número de días hábiles que presenta un mes en los distintos años, **la tasa anual del IEP en diciembre es del -1,1%, más de medio punto por encima de la de noviembre.**

Evolución anual del IEP

Índice general corregido y sin corregir



Índices de Cifras de Negocios en la Industria. Base 2005

Índices de Entradas de Pedidos en la Industria. Base 2005

Datos provisionales

1. Índices de cifra de negocios por destino económico de los bienes¹

	Índice	% de variación		Repercusión Anual
		Anual	Media 2012	
ÍNDICE GENERAL	86,7	-4,8	-2,5	
1. BIENES DE CONSUMO	91,2	-5,7	-0,6	-1,827
1.1. BIENES DE CONSUMO DURADERO	40,5	-18,2	-11,4	-0,420
- Fabricación de productos electrónicos de consumo, instrumentos de óptica y equipo fotográfico	4,8	-45,7	-38,6	-0,028
- Fabricación de aparatos domésticos	52,9	-8,5	-3,9	-0,054
- Fabricación de motocicletas, bicicletas, vehículos para discapacitados y otros	17,4	-26,5	-34,1	-0,023
- Fabricación de muebles	43,7	-19,7	-12,1	-0,246
- Fabricación de artículos de joyería, bisutería e instrumentos musicales	100,1	-25,3	-4,3	-0,069
1.2. BIENES DE CONSUMO NO DURADERO	99,5	-4,7	0,3	-1,407
- Industrias alimentarias (excepto productos de molinería y alimentación animal)	114,9	-1,2	2,6	-0,201
- Fabricación de bebidas	95,9	-10,2	-0,1	-0,398
- Industria del tabaco	62,6	-16,6	0,6	-0,036
- Fabricación de tejidos de punto, alfombras, cuerdas, telas no tejidas, productos textiles de uso técnico e industrial y otros productos textiles	55,5	-7,8	-4,3	-0,042
- Confección de prendas de vestir	69,4	-1,8	4,6	-0,024
- Industria del cuero y del calzado	59,2	-18,0	-4,1	-0,133
- Artes gráficas y reproducción de soportes grabados	59,4	-17,0	-15,1	-0,243
- Fabricación de artículos de limpieza, perfumes y cosméticos	72,9	-12,6	-3,0	-0,151
- Fabricación de productos farmacéuticos	126,3	-3,9	-1,1	-0,141
- Fabricación de artículos de deporte; juegos y juguetes y Otras industrias manufactureras	69,9	-11,6	-6,4	-0,039
2. BIENES DE EQUIPO	84,9	-3,1	-8,4	-0,714
- Fabricación de elementos metálicos para construcción, contenedores de metal, generadores de vapor, armas y municiones	59,7	-11,0	-18,2	-0,299
- Fabricación de ordenadores, equipos periféricos y de telecomunicaciones; aparatos de medida y navegación; equipos de radiación y electromédicos	64,7	-20,4	-12,4	-0,164
- Fabricación de maquinaria y equipo n.c.o.p.	99,4	-3,5	-5,4	-0,148
- Fabricación de vehículos de motor, remolques y semirremolques	67,4	1,9	-9,5	0,170
- Construcción naval, ferroviaria, aeronáutica y espacial. Vehículos de combate	240,7	-1,7	0,7	-0,070
- Fabricación de instrumentos y suministros médicos y odontológicos	75,4	-19,9	-2,6	-0,027
- Reparación e instalación de maquinaria y equipo	115,6	-10,1	-4,8	-0,177
3. BIENES INTERMEDIOS	70,4	-11,2	-6,5	-3,743
- Otras industrias extractivas	65,3	-21,8	-9,7	-0,166
- Fabricación de productos de molinería, almidones, amiláceos y alimentación animal	143,8	5,8	3,5	0,183
- Preparación e hilado de fibras textiles. Fabricación de tejidos textiles. Acabado de textiles	41,4	-11,4	-6,7	-0,048
- Industria de la madera y del corcho	44,8	-12,1	-9,3	-0,143
- Industria del papel	91,7	-4,2	-3,4	-0,107
- Industria química excepto artículos de limpieza, perfumes y cosméticos	84,4	-6,4	-0,4	-0,351
- Fabricación de productos de caucho y plásticos	67,8	-11,5	-8,2	-0,415
- Fabricación de otros productos minerales no metálicos	36,9	-17,4	-15,1	-0,585
- Metalurgia; fabricación de productos de hierro, acero y ferroaleaciones	76,0	-12,3	-11,0	-0,651
- Forja, estampación, embutición y tratamiento de metales. Fabricación de herramientas, ferretería, envases y otros productos metálicos	65,5	-13,9	-6,1	-0,552
- Fabricación de componentes electrónicos, circuitos impresos ensamblados, soportes magnéticos y ópticos	39,2	-34,7	-31,8	-0,072
- Fabricación de material y equipo eléctrico excepto aparatos domésticos	83,7	-23,5	-4,8	-0,837
4. ENERGÍA (Excepto suministro energía eléctrica, gas, vapor, aire acondicionado)	158,4	12,5	19,0	1,461
- Extracción de antracita, hulla y lignito	47,9	-61,6	-23,6	..
- Extracción de crudo, petróleo y gas natural
- Coquerías y refino de petróleo	161,1	14,0	19,7	1,594

¹ Reglamento (CE) nº 656/2007 de la Comisión de 14 de junio de 2007

(..) Dato no disponible por secreto estadístico.

2. Índices de cifras de negocios corregidos de efecto calendario

	Índice	% de variación		Índice	% de variación	
	Original	Anual	Media 2012	Corregido	Anual	Media 2012
ÍNDICE GENERAL	86,7	-4,8	-2,5	88,3	-2,6	-2,7
1. Bienes de consumo	91,2	-5,7	-0,6	93,0	-3,5	-0,9
1.1. Bienes de consumo duradero	40,5	-18,2	-11,4	41,4	-15,8	-11,6
1.2. Bienes de consumo no duradero	99,5	-4,7	0,3	101,4	-2,6	0,0
2. Bienes de equipo	84,9	-3,1	-8,4	86,4	-0,8	-8,8
3. Bienes intermedios	70,4	-11,2	-6,5	71,6	-8,9	-6,5
4. Energía*	158,4	12,5	19,0	159,0	13,2	18,9

*Excepto suministro de energía eléctrica, gas, vapor y aire acondicionado.

3. Tasas interanuales

Índices de cifras de negocios por destino económico de los bienes

Periodo	Índice general		Bienes de consumo		Bienes de consumo duradero		Bienes de consumo no duradero	
	Original	Corregido ¹	Original	Corregido ¹	Original	Corregido ¹	Original	Corregido ¹
2011 Diciembre *	-3,2	1,8	-1,5	3,6	-16,8	-11,3	-0,1	4,8
2012 Enero	1,9	-0,8	3,6	0,9	-6,5	-9,7	4,4	1,8
Febrero	1,4	-2,1	3,9	-1,0	-11,4	-15,6	5,4	0,7
Marzo *	-6,4	-2,3	-2,2	2,1	-15,3	-10,5	-1,1	3,1
Abril *	-4,6	-4,3	-3,3	-3,0	-15,4	-15,0	-2,3	-2,0
Mayo	-2,7	-3,8	1,6	0,5	-11,4	-12,6	2,8	1,7
Junio *	-6,5	-5,3	-2,0	-0,7	-11,2	-9,7	-1,2	0,0
Julio *	-2,1	-6,2	-1,6	-5,7	-10,0	-14,8	-0,9	-4,8
Agosto *	4,0	4,0	2,4	2,4	1,3	1,3	2,5	2,5
Septiembre *	-8,4	-1,6	-6,8	0,1	-18,5	-10,7	-5,8	0,8
Octubre *	5,3	-1,1	5,8	-0,5	-2,1	-9,5	6,5	0,4
Noviembre *	-4,0	-4,0	-2,1	-2,1	-12,3	-12,3	-1,2	-1,2
Diciembre	-4,8	-2,6	-5,7	-3,5	-18,2	-15,8	-4,7	-2,6

Periodo	Bienes de equipo		Bienes intermedios		Energía	
	Original	Corregido ¹	Original	Corregido ¹	Original	Corregido ¹
2011 Diciembre *	-11,4	-6,7	-4,5	0,8	16,6	18,1
2012 Enero	-3,3	-5,9	-2,1	-4,8	22,4	21,6
Febrero	-2,2	-7,9	-5,2	-6,2	28,4	28,1
Marzo *	-14,7	-10,8	-11,5	-7,3	22,0	23,4
Abril *	-10,4	-10,1	-6,7	-6,3	10,6	10,7
Mayo	-7,4	-8,4	-7,2	-8,3	12,9	12,5
Junio *	-14,6	-13,4	-8,3	-7,0	6,8	7,2
Julio *	-6,4	-10,4	-4,4	-8,6	12,9	11,7
Agosto *	-0,4	-0,4	-3,7	-3,7	34,1	34,1
Septiembre *	-20,7	-14,6	-10,9	-3,8	24,8	27,1
Octubre *	-3,0	-9,0	1,6	-5,0	34,9	32,7
Noviembre *	-7,4	-7,4	-6,9	-6,9	7,4	7,4
Diciembre	-3,1	-0,8	-11,2	-8,9	12,5	13,2

¹ Índices corregidos de efecto calendario

* Dato revisado

4. Índices de cifras de negocios por ramas de actividad (CNAE 2009)

	Índice	% variación		Repercusión
		Anual	Media 2012	Anual
ÍNDICE GENERAL	86,7	-4,8	-2,5	
B. Industrias extractivas	64,2	-29,1	-11,9	-0,299
Extracción de antracita, hulla y lignito	47,9	-61,6	-23,6	..
Extracción de crudo, petróleo y gas natural
Otras industrias extractivas	65,3	-21,8	-9,7	-0,166
C. Industria manufacturera	87,0	-4,6	-2,4	-4,527
Industria de la alimentación	119,0	-0,1	2,7	-0,018
Fabricación de bebidas	95,9	-10,2	-0,1	-0,398
Industria del tabaco	62,6	-16,6	0,6	-0,036
Industria textil	48,3	-9,4	-5,4	-0,090
Confección de prendas de vestir	69,4	-1,8	4,6	-0,024
Industria del cuero y del calzado	59,2	-18,0	-4,1	-0,133
Industria de la madera y del corcho, excepto muebles; cestería y espartería	44,8	-12,1	-9,3	-0,143
Industria del papel	91,7	-4,2	-3,4	-0,107
Artes gráficas y reproducción de soportes grabados	59,4	-17,0	-15,1	-0,243
Coquerías y refino de petróleo	161,1	14,0	19,7	1,594
Industria química	82,2	-7,5	-0,9	-0,502
Fabricación de productos farmacéuticos	126,3	-3,9	-1,1	-0,141
Fabricación de productos de caucho y plásticos	67,8	-11,5	-8,2	-0,415
Fabricación de otros productos minerales no metálicos	36,9	-17,4	-15,1	-0,585
Metalurgia; fabricación de productos de hierro, acero y ferroaleaciones	76,0	-12,3	-11,0	-0,651
Fabricación de productos metálicos, excepto maquinaria y equipo	62,9	-12,7	-10,2	-0,851
Fabricación de productos informáticos, electrónicos y ópticos	40,1	-24,6	-19,6	-0,264
Fabricación de material y equipo eléctrico	75,9	-21,3	-4,6	-0,891
Fabricación de maquinaria y equipo n.c.o.p.	99,4	-3,5	-5,4	-0,148
Fabricación de vehículos de motor, remolques y semirremolques	67,4	1,9	-9,5	0,170
Fabricación de otro material de transporte	200,6	-2,2	-1,2	-0,093
Fabricación de muebles	43,7	-19,7	-12,1	-0,246
Otras industrias manufactureras	78,9	-18,1	-5,1	-0,135
Reparación e instalación de maquinaria y equipo	115,6	-10,1	-4,8	-0,177

(..) Dato no disponible por secreto estadístico.

5. Índices de entradas de pedidos por destino económico de los bienes¹

	Índice	% de variación		Repercusión
		Anual	Media 2012	Anual
ÍNDICE GENERAL	86,6	-3,1	-1,7	
1. BIENES DE CONSUMO	91,2	-4,3	-0,4	-1,366
1.1. BIENES DE CONSUMO DURADERO	38,1	-11,9	-12,0	-0,245
- Fabricación de productos electrónicos de consumo, instrumentos de óptica y equipo fotográfico	4,9	-48,2	-38,0	-0,031
- Fabricación de aparatos domésticos	51,5	-6,8	-4,7	-0,042
- Fabricación de motocicletas, bicicletas, vehículos para discapacitados y otros	19,4	8,9	-36,5	0,006
- Fabricación de muebles	39,5	-10,1	-12,5	-0,105
- Fabricación de artículos de joyería, bisutería e instrumentos musicales	95,6	-26,9	-4,8	-0,073
1.2. BIENES DE CONSUMO NO DURADERO	99,9	-3,7	0,5	-1,120
- Industrias alimentarias (excepto productos de molinería y alimentación animal)	114,3	-1,6	2,6	-0,271
- Fabricación de bebidas	103,6	-5,6	0,5	-0,231
- Industria del tabaco	62,6	-16,6	0,5	-0,036
- Fabricación de tejidos de punto, alfombras, cuerdas, telas no tejidas, productos textiles de uso técnico e industrial y otros productos textiles	53,3	-9,1	-4,0	-0,048
- Confección de prendas de vestir	69,4	-5,4	3,3	-0,075
- Industria del cuero y del calzado	56,5	-13,3	-4,3	-0,091
- Artes gráficas y reproducción de soportes grabados	52,0	-12,1	-14,6	-0,146
- Fabricación de artículos de limpieza, perfumes y cosméticos	76,3	-13,0	-2,6	-0,168
- Fabricación de productos farmacéuticos	129,5	-0,3	0,0	-0,009
- Fabricación de artículos de deporte; juegos y juguetes y Otras industrias manufactureras	62,3	-14,5	-4,2	-0,046
2. BIENES DE EQUIPO	79,5	-0,5	-6,0	-0,101
- Fabricación de elementos metálicos para construcción, contenedores de metal, generadores de vapor, armas y municiones	55,5	-8,2	-12,5	-0,206
- Fabricación de ordenadores, equipos periféricos y de telecomunicaciones; aparatos de medida y navegación; equipos de radiación y electromédicos	61,3	-36,0	-17,0	-0,348
- Fabricación de maquinaria y equipo n.c.o.p.	99,6	0,9	-2,4	0,036
- Fabricación de vehículos de motor, remolques y semirremolques	68,6	-5,4	-10,9	-0,549
- Construcción naval, ferroviaria, aeronáutica y espacial. Vehículos de combate	164,5	104,4	38,1	1,452
- Fabricación de instrumentos y suministros médicos y odontológicos	71,2	-25,5	-2,4	-0,035
- Reparación e instalación de maquinaria y equipo	109,6	-22,9	10,7	-0,450
3. BIENES INTERMEDIOS	73,4	-9,1	-6,2	-3,173
- Otras industrias extractivas	66,4	-21,6	-9,8	-0,170
- Fabricación de productos de molinería, almidones, amiláceos y alimentación animal	143,9	6,7	4,3	0,216
- Preparación e hilado de fibras textiles. Fabricación de tejidos textiles. Acabado de textiles	42,9	-7,1	-4,0	-0,030
- Industria de la madera y del corcho	41,0	-15,7	-8,8	-0,180
- Industria del papel	91,3	-4,5	-2,5	-0,117
- Industria química excepto artículos de limpieza, perfumes y cosméticos	95,9	-5,7	-1,3	-0,358
- Fabricación de productos de caucho y plásticos	70,3	-10,4	-8,6	-0,393
- Fabricación de otros productos minerales no metálicos	37,1	-15,3	-13,4	-0,513
- Metalurgia; fabricación de productos de hierro, acero y ferroaleaciones	84,3	-10,2	-11,2	-0,597
- Forja, estampación, embutición y tratamiento de metales. Fabricación de herramientas, ferretería, envases y otros productos metálicos	70,2	-14,2	-6,6	-0,614
- Fabricación de componentes electrónicos, circuitos impresos ensamblados, soportes magnéticos y ópticos	35,3	-33,9	-31,8	-0,064
- Fabricación de material y equipo eléctrico excepto aparatos domésticos	77,5	-12,0	-2,2	-0,351
4. ENERGÍA (Excepto suministro energía eléctrica, gas, vapor, aire acondicionado)	157,8	13,0	18,9	1,540
- Extracción de antracita, hulla y lignito	44,1	-40,2	-19,7	..
- Extracción de crudo, petróleo y gas natural
- Coquerías y refino de petróleo	160,5	13,6	19,4	1,584

¹ Reglamento (CE) nº 656/2007 de la Comisión de 14 de junio de 2007

(..) Dato no disponible por secreto estadístico.

6. Índices de entrada de pedidos corregidos de efecto calendario

	Índice	% de variación		Índice	% de variación	
	Original	Anual	Media 2012	Corregido	Anual	Media 2012
ÍNDICE GENERAL	86,6	-3,1	-1,7	88,1	-1,1	-1,7
1. Bienes de consumo	91,2	-4,3	-0,4	93,0	-2,1	-0,8
1.1. Bienes de consumo duradero	38,1	-11,9	-12,0	38,7	-9,8	-12,1
1.2. Bienes de consumo no duradero	99,9	-3,7	0,5	102,0	-1,5	0,2
2. Bienes de equipo	79,5	-0,5	-6,0	81,2	2,1	-6,2
3. Bienes intermedios	73,4	-9,1	-6,2	74,7	-7,0	-6,4
4. Energía*	157,8	13,0	18,9	159,2	13,9	18,9

*Excepto suministro de energía eléctrica, gas, vapor y aire acondicionado.

7. Tasas interanuales

Índices de entradas de pedidos por destino económico de los bienes

Periodo	Índice general		Bienes de consumo		Bienes de consumo duradero		Bienes de consumo no duradero	
	Original	Corregido ¹	Original	Corregido ¹	Original	Corregido ¹	Original	Corregido ¹
2011 Diciembre	-3,0	1,3	-3,5	1,3	-22,7	-18,6	-1,8	3,2
2012 Enero *	0,2	-2,1	3,7	1,0	-12,1	-14,5	5,0	2,3
Febrero *	0,0	-0,9	-1,3	-6,6	-13,1	-14,0	-0,3	-5,7
Marzo	-3,7	0,0	-0,2	4,1	-12,6	-8,5	0,9	5,4
Abril	-4,2	-3,9	-3,8	-3,4	-18,5	-18,2	-2,5	-2,2
Mayo	-3,5	-4,4	1,5	0,4	-13,0	-14,0	2,7	1,6
Junio *	-2,2	-1,0	-1,3	0,0	-13,7	-12,5	-0,2	1,1
Julio *	-2,3	-5,9	-0,1	-4,1	-7,8	-11,7	0,6	-3,6
Agosto	1,5	1,5	1,7	1,7	-3,0	-3,0	2,0	2,0
Septiembre *	-6,2	-0,1	-4,7	2,2	-15,0	-8,4	-3,9	3,3
Octubre *	5,5	-0,1	5,5	-0,7	-6,1	-12,0	6,4	0,0
Noviembre *	-1,7	-1,7	-1,4	-1,4	-14,4	-14,4	-0,4	-0,4
Diciembre	-3,1	-1,1	-4,3	-2,1	-11,9	-9,8	-3,7	-1,5

Periodo	Bienes de equipo		Bienes intermedios		Energía	
	Original	Corregido ¹	Original	Corregido ¹	Original	Corregido ¹
2011 Diciembre	-9,6	-4,5	-3,7	1,4	15,9	17,9
2012 Enero *	-11,7	-14,2	-1,0	-3,7	22,0	20,8
Febrero *	-3,8	-8,1	-4,0	-7,3	28,3	27,9
Marzo	-9,8	-5,5	-9,2	-5,1	21,9	23,8
Abril	-7,3	-6,9	-7,1	-6,8	10,7	10,8
Mayo	-10,0	-11,1	-7,7	-8,7	12,6	12,2
Junio *	-1,1	0,4	-5,8	-4,5	6,8	7,3
Julio *	-9,6	-13,7	-4,5	-8,5	12,7	11,1
Agosto	-8,2	-8,2	-6,1	-6,1	33,9	33,9
Septiembre *	-12,9	-5,8	-12,0	-5,4	24,8	27,9
Octubre *	0,4	-6,2	0,3	-5,8	34,3	31,4
Noviembre *	3,6	3,6	-7,6	-7,6	7,5	7,5
Diciembre	-0,5	2,1	-9,1	-7,0	13,0	13,9

¹ Índices corregidos de efecto calendario

* Dato revisado

8. Índices de entradas de pedidos por ramas de actividad (CNAE 2009)

	Índice	% variación		Repercusión
		Anual	Media 2012	Anual
ÍNDICE GENERAL	86,6	-3,1	-1,7	
B. Industrias extractivas	64,4	-22,3	-10,9	-0,214
Extracción de antracita, hulla y lignito	44,1	-40,2	-19,7	..
Extracción de crudo, petróleo y gas natural
Otras industrias extractivas	66,4	-21,6	-9,8	-0,170
C. Industria manufacturera	86,8	-2,9	-1,6	-2,884
Industria de la alimentación	118,5	-0,3	2,9	-0,055
Fabricación de bebidas	103,6	-5,6	0,5	-0,231
Industria del tabaco	62,6	-16,6	0,5	-0,036
Industria textil	48,0	-8,2	-4,0	-0,078
Confección de prendas de vestir	69,4	-5,4	3,3	-0,075
Industria del cuero y del calzado	56,5	-13,3	-4,3	-0,091
Industria de la madera y del corcho, excepto muebles; cestería y espartería	41,0	-15,7	-8,8	-0,180
Industria del papel	91,3	-4,5	-2,5	-0,117
Artes gráficas y reproducción de soportes grabados	52,0	-12,1	-14,6	-0,146
Coquerías y refino de petróleo	160,5	13,6	19,4	1,584
Industria química	92,2	-6,9	-1,5	-0,526
Fabricación de productos farmacéuticos	129,5	-0,3	0,0	-0,009
Fabricación de productos de caucho y plásticos	70,3	-10,4	-8,6	-0,393
Fabricación de otros productos minerales no metálicos	37,1	-15,3	-13,4	-0,513
Metalurgia; fabricación de productos de hierro, acero y ferroaleaciones	84,3	-10,2	-11,2	-0,597
Fabricación de productos metálicos, excepto maquinaria y equipo	63,8	-12,0	-8,7	-0,820
Fabricación de productos informáticos, electrónicos y ópticos	37,8	-36,3	-23,2	-0,444
Fabricación de material y equipo eléctrico	70,9	-11,1	-2,6	-0,393
Fabricación de maquinaria y equipo n.c.o.p.	99,6	0,9	-2,4	0,036
Fabricación de vehículos de motor, remolques y semirremolques	68,6	-5,4	-10,9	-0,549
Fabricación de otro material de transporte	138,4	100,0	28,7	1,458
Fabricación de muebles	39,5	-10,1	-12,5	-0,105
Otras industrias manufactureras	72,8	-21,3	-4,0	-0,154
Reparación e instalación de maquinaria y equipo	109,6	-22,9	10,7	-0,450

(..) Dato no disponible por secreto estadístico.