

2 de diciembre de 2011

**Índices de Precios de Exportación (IPRIX) y de Importación (IPRIM) de
Productos Industriales. Base 2005**
Octubre 2011. *Datos provisionales*

Principales resultados

- La tasa de variación **interanual** del **IPRIX** del mes de octubre disminuye una décima y se sitúa en el **5,3%**.
- La tasa **anual** del **IPRIM** es del **9,8%**, dos décimas por encima de la registrada en septiembre.
- La variación **mensual** de los precios de **exportación** es del **0,0%**.
- Los precios de **importación** sitúan su tasa **mensual** en el **-0,1%**.

Evolución anual de los precios de exportación de productos industriales

La tasa interanual del Índice de Precios de Exportación (IPRIX) en el mes de octubre es del **5,3%**, una décima inferior a la registrada en septiembre.

Las actividades que más han influido en este descenso de la tasa anual son:

- **Metalurgia; fabricación de productos de hierro, acero y ferroaleaciones**, que disminuye su tasa dos puntos y medio y la sitúa en el **5,5%**, su valor más bajo desde enero de 2010. Esta variación se debe a que este mes han bajado los precios de esta actividad, mientras que en octubre de 2010 aumentaron.

- **Coquerías y refino de petróleo**, cuya variación anual es del **26,3%**, casi tres puntos inferior a la del mes pasado. Es la tasa más baja registrada por esta actividad desde noviembre de 2009. La bajada es consecuencia de que la subida de precios de octubre ha sido menor que la experimentada el mismo mes del año anterior.

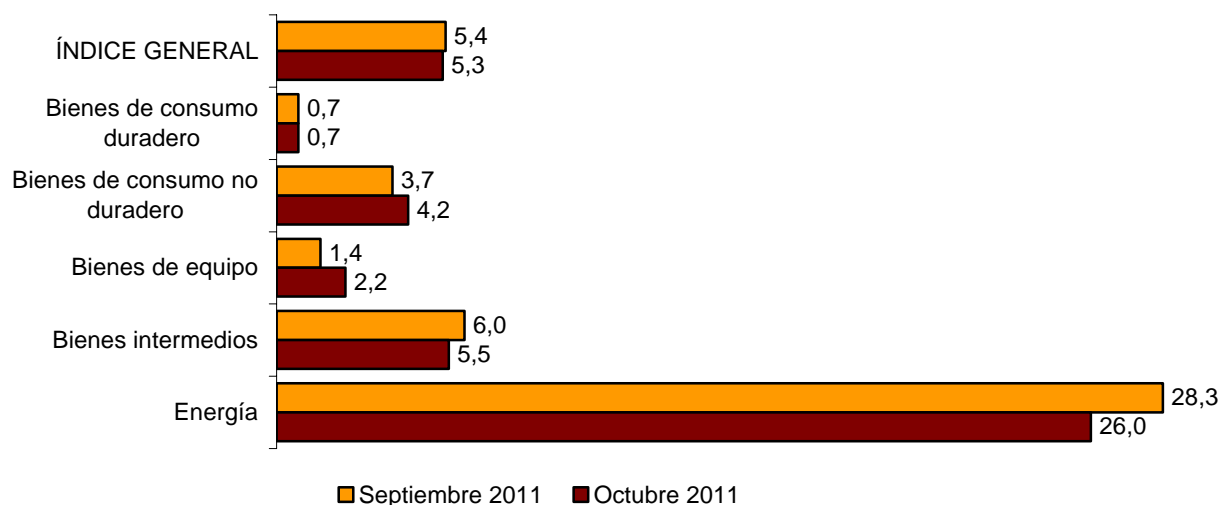
Además de las bajadas señaladas anteriormente, destaca la subida de la tasa anual de la actividad:

- **Fabricación de vehículos de motor, remolques y semirremolques**, con una tasa anual del **2,4%**, más de un punto superior a la de septiembre y la más alta desde julio de 2009. Esta variación responde a que los precios de esta actividad han aumentado este mes, frente a la bajada que registraron en 2010.

Si se realiza el análisis por destino económico de los bienes, los sectores industriales que influyen en la bajada de la tasa anual del IPRIX son los *Bienes intermedios (5,5%)* y la *Energía (26,0%)*, cuyas tasas disminuyen cinco décimas y más de dos puntos, respectivamente.

Entre los sectores industriales que aumentan su tasa interanual cabe destacar los *Bienes de equipo*, con un **2,2%**, ocho décimas por encima de la del mes de septiembre. Se trata de su tasa más alta desde julio de 2009.

Tasas anuales del IPRIX Índice general y por destino económico



Evolución anual de los precios de importación de productos industriales

El Índice de Precios de Importación (IPRIM) aumenta su tasa interanual dos décimas en octubre y se sitúa en el **9,8%**.

Las divisiones que más han influido en la subida de la tasa anual son:

- **Extracción de crudo de petróleo y gas natural**, cuya variación anual se incrementa en dos puntos y alcanza el **42,3%**. Esta variación se debe a la subida de los precios de esta actividad, que en el mismo mes del año anterior disminuyeron.

- **Confección de prendas de vestir** cuya variación interanual se sitúa en el **7,2%**, casi dos puntos superior a la del mes pasado y el más alto desde el comienzo de la serie. Este incremento es debido a la subida de los precios de esta actividad frente a la bajada experimentada en octubre de 2010.

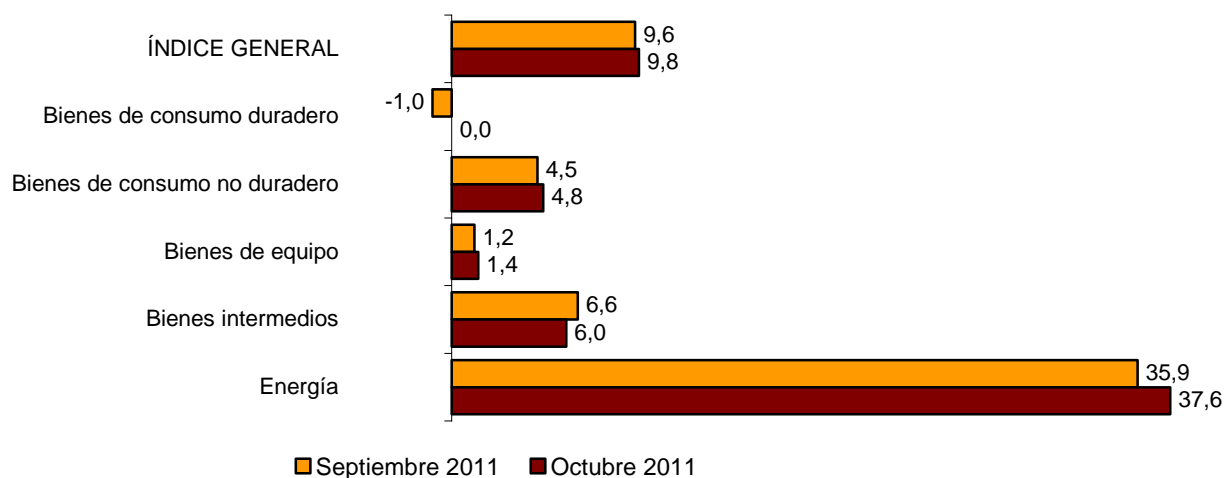
A pesar de la subida de la tasa anual del IPRIM, cabe destacar la bajada de la tasa de:

- **Metalurgia; fabricación de productos de hierro, acero y ferroaleaciones** que disminuye su tasa anual casi tres puntos, hasta el **5,1%**, su valor más bajo desde febrero de 2010. Esta bajada es consecuencia de que los precios de esta actividad descienden en octubre de 2011, frente a la subida que registraron en el mismo mes del pasado año.

Por destino económico de los bienes, los sectores industriales que más han influido en la subida de la tasa anual son la *Energía* (**37,6%**) y los *Bienes de equipo* (**1,4%**), cuyas tasas aumentan casi dos puntos y dos décimas, respectivamente.

Cabe destacar que los *Bienes intermedios* es el único sector que disminuye su tasa interanual, situándola en el **6,0%**, seis décimas por debajo de la registrada en septiembre.

Tasas anuales del IPRIM Índice general y por destino económico



Evolución mensual de los precios de exportación de productos industriales

El Índice de Precios de Exportación registra una tasa del **0,0%** respecto a septiembre de 2011.

Por destino económico de los bienes, los sectores industriales que tienen una mayor repercusión mensual positiva en el índice general son:

- **Bienes de equipo**, cuya variación mensual se sitúa en el **0,5%**. Su repercusión en el índice general es de **0,149**.
- **Bienes de consumo no duradero**, con una tasa mensual del **0,3%** y una repercusión de **0,055**.

Por otro lado, el sector con mayor repercusión mensual negativa en el índice general es:

- **Bienes intermedios**, cuya tasa mensual del **-0,4%** tiene una repercusión en el IPRIX de **-0,144**.

En un análisis más detallado, se pueden observar las actividades que más han afectado a la tasa mensual del IPRIX en el mes de octubre.

Actividades con mayor repercusión positiva en la tasa mensual del IPRIX

Actividad (divisiones CNAE-09)	Tasa mensual (%)	Repercusión
Fabricación de vehículos de motor, remolques y semirremolques	0,7	0,156
Industria de la alimentación	0,5	0,043
Industria del cuero y del calzado	0,7	0,012

Actividades con mayor repercusión negativa en la tasa mensual en el IPRIX

Actividad (divisiones CNAE-09)	Tasa mensual (%)	Repercusión
Metalurgia; fabricación de productos de hierro, acero y ferroaleaciones	-1,0	-0,078
Industria química	-0,5	-0,048
Industria del papel	-0,8	-0,017

Evolución mensual de los precios de importación de productos industriales

En octubre la variación mensual del Índice de Precios de Importación es del **-0,1%**.

Por destino económico de los bienes, los sectores industriales que tienen una mayor repercusión mensual negativa en el índice general son:

- **Bienes intermedios**, cuya tasa de variación mensual es del **-0,4%**, y su repercusión en el índice general de **-0,110**.
- **Bienes de consumo no duradero**, con una variación mensual del **-0,3%**, que repercute **-0,043**.

Por otro lado el único sector industrial con repercusión mensual positiva es:

- **Energía**, cuya tasa mensual del **0,6%** tiene una repercusión en el IPRIM de **0,144**.

En un análisis más detallado, se pueden observar las actividades que más han afectado a la tasa mensual del IPRIM en el mes de octubre.

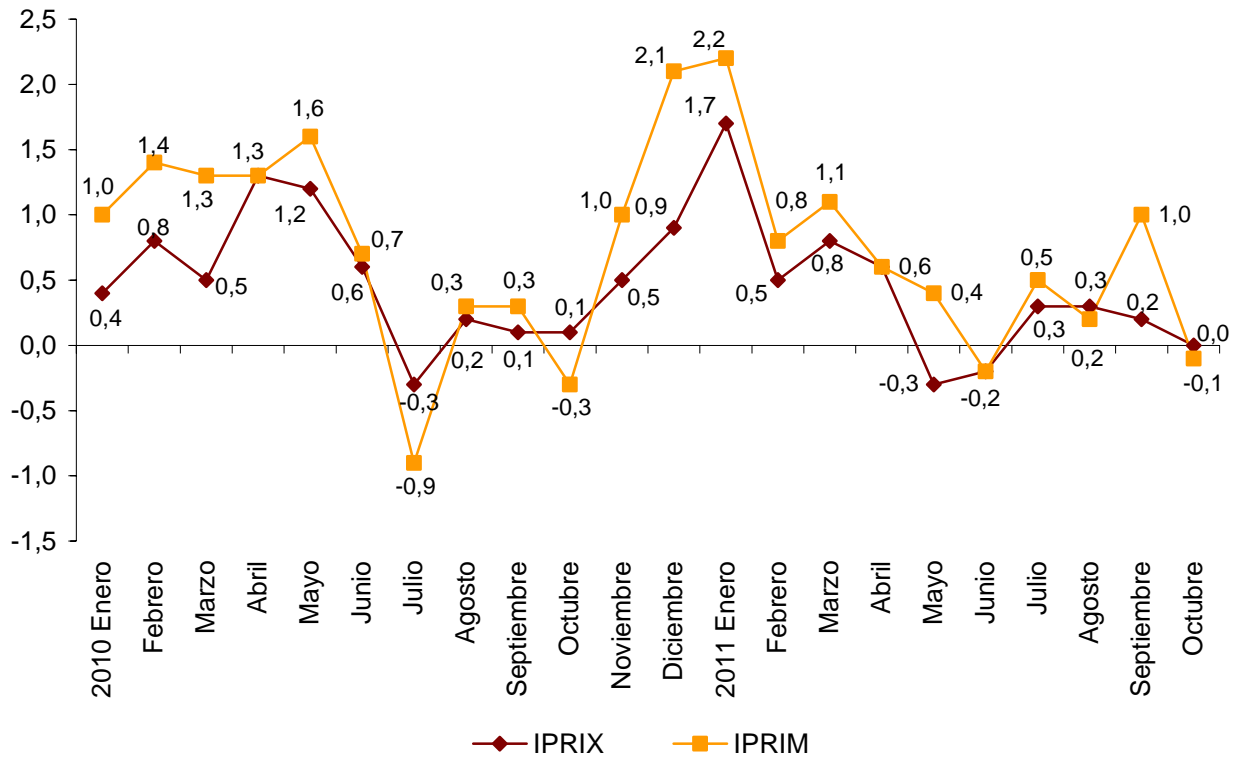
Actividades con mayor repercusión positiva en la tasa mensual del IPRIM

Actividad (divisiones CNAE-09)	Tasa mensual (%)	Repercusión
Extracción de crudo de petróleo y gas natural	0,5	0,083
Coquerías y refino de petróleo	0,4	0,021
Industria química	0,2	0,020
Confeción de prendas de vestir	0,6	0,020

Actividades con mayor repercusión negativa en la tasa mensual del IPRIM

Actividad (divisiones CNAE-09)	Tasa mensual (%)	Repercusión
Metalurgia; fabricación de productos de hierro, acero y ferroaleaciones	-2,2	-0,133
Fabricación de productos farmacéuticos	-1,0	-0,031
Fabricación de productos informáticos, electrónicos y ópticos	-0,4	-0,030

Evolución mensual del IPRIX e IPRIM Índice general



Índices de precios de Exportación e Importación de Productos Industriales. Base 2005

Octubre 2011

Datos provisionales

1. Índices de Precios de Exportación. Tasas de variación. Índice general y por destino económico de los bienes¹

Periodo	Índice general		Bienes de consumo		Bienes de consumo duradero		Bienes de consumo no duradero	
	% variación							
	Mensual	Anual	Mensual	Anual	Mensual	Anual	Mensual	Anual
2010 Octubre	0,1	5,4	-0,2	2,4	-0,3	1,7	-0,2	2,5
Noviembre	0,5	5,6	0,3	2,7	0,1	2,0	0,4	2,9
Diciembre	0,9	6,5	0,4	3,2	0,1	2,2	0,5	3,4
2011 Enero	1,7	7,9	0,7	4,1	0,4	2,6	0,8	4,4
Febrero	0,5	7,5	0,3	4,0	0,0	2,5	0,3	4,2
Marzo *	0,8	7,8	0,3	4,0	0,0	2,4	0,4	4,4
Abril *	0,6	7,1	-0,2	3,6	-0,5	1,4	-0,2	3,9
Mayo	-0,3	5,5	0,4	3,1	0,3	0,3	0,4	3,7
Junio *	-0,2	4,7	-0,1	2,1	-0,5	-0,7	0,0	2,6
Julio *	0,3	5,2	0,4	2,5	0,4	0,0	0,4	3,0
Agosto	0,3	5,3	0,4	2,8	0,3	0,5	0,5	3,3
Septiembre *	0,2	5,4	0,6	3,2	0,4	0,7	0,5	3,7
Octubre	0,0	5,3	0,2	3,6	-0,3	0,7	0,3	4,2

Periodo	Bienes de equipo		Bienes intermedios		Energía	
	% variación					
	Mensual	Anual	Mensual	Anual	Mensual	Anual
2010 Octubre	-0,3	0,0	0,1	8,7	2,1	34,3
Noviembre	0,7	0,6	0,8	9,4	0,1	27,8
Diciembre	0,0	0,6	0,8	9,6	7,6	40,7
2011 Enero	0,9	2,1	1,9	10,9	6,7	38,3
Febrero	-0,2	1,6	0,9	10,9	2,6	35,7
Marzo *	-0,3	1,4	0,3	10,3	9,3	46,3
Abril *	0,0	1,0	0,8	8,9	4,5	43,5
Mayo	-0,1	0,4	0,2	7,7	-5,3	29,6
Junio *	0,0	0,1	0,0	6,7	-2,4	26,2
Julio *	0,0	0,4	0,0	6,6	2,4	32,9
Agosto	0,0	0,4	0,2	6,1	1,2	35,7
Septiembre *	0,8	1,4	-0,1	6,0	-2,6	28,3
Octubre	0,5	2,2	-0,4	5,5	0,3	26,0

¹ Reglamento (CE) nº 656/2007 de la Comisión de las Comunidades Europeas

* Datos revisados

2. Índices de Precios de Importación. Tasas de variación. Índice general y por destino económico de los bienes¹

Periodo	Índice general		Bienes de consumo		Bienes de consumo duradero		Bienes de consumo no duradero	
	% variación							
	Mensual	Anual	Mensual	Anual	Mensual	Anual	Mensual	Anual
2010 Octubre	-0,3	8,6	-0,8	6,4	-1,2	5,2	-0,5	6,8
Noviembre	1,0	9,2	1,1	7,7	0,0	4,9	1,2	8,4
Diciembre	2,1	10,4	1,0	8,1	0,7	5,2	1,1	8,9
2011 Enero	2,2	11,7	0,1	7,3	-0,6	3,6	0,3	8,4
Febrero	0,8	11,1	-0,1	6,2	-0,6	2,1	0,1	7,4
Marzo	1,1	10,8	-0,3	5,4	0,1	1,6	-0,4	6,3
Abril	0,6	10,0	-0,6	4,0	-0,8	0,5	-0,6	4,9
Mayo	0,4	8,7	0,4	2,9	0,4	-0,5	0,5	4,0
Junio *	-0,2	7,7	0,5	2,6	-0,1	-1,2	0,6	3,4
Julio *	0,5	9,1	0,5	3,3	0,1	-0,4	0,8	4,4
Agosto	0,2	8,9	0,0	2,4	0,0	-2,4	-0,1	3,6
Septiembre *	1,0	9,6	1,3	3,2	1,0	-1,0	1,5	4,5
Octubre	-0,1	9,8	-0,3	3,8	-0,2	0,0	-0,3	4,8

Periodo	Bienes de equipo		Bienes intermedios		Energía	
	% variación					
	Mensual	Anual	Mensual	Anual	Mensual	Anual
2010 Octubre	-0,2	1,7	0,2	10,5	-0,6	21,4
Noviembre	0,3	2,1	0,7	11,0	2,8	21,2
Diciembre	0,4	2,5	1,4	11,8	7,0	25,5
2011 Enero	0,0	2,0	1,7	12,2	8,7	33,7
Febrero	0,0	1,4	1,5	13,1	2,3	31,1
Marzo	0,3	1,5	0,1	11,6	4,9	32,6
Abril	0,2	1,6	0,5	10,2	2,3	31,0
Mayo	-0,3	0,8	0,1	8,2	1,4	28,4
Junio *	0,1	0,6	-0,3	6,9	-0,9	26,7
Julio *	0,2	1,0	0,5	8,0	0,4	31,2
Agosto	-0,1	0,9	-0,1	7,3	0,9	32,9
Septiembre *	0,3	1,2	0,2	6,6	2,4	35,9
Octubre	0,0	1,4	-0,4	6,0	0,6	37,6

¹ Reglamento (CE) nº 656/2007 de la Comisión de las Comunidades Europeas

* Datos revisados

3. Índices de Precios de Exportación. Índice general y por ramas de actividad (CNAE 2009)

	Índice	% variación		
		Mensual	En lo que va de año	Anual
ÍNDICE GENERAL	117,8	0,0	3,8	5,3
Extracción de minerales metálicos	:	:	:	:
Otras industrias extractivas	117,8	0,3	1,6	5,0
Industria de la alimentación	119,8	0,5	5,8	7,3
Fabricación de bebidas	112,3	-0,4	1,1	1,8
Industria del tabaco	:	:	:	:
Industria textil	111,2	0,2	5,5	6,5
Confección de prendas de vestir	107,4	-0,2	2,3	2,7
Industria del cuero y del calzado	113,1	0,7	3,7	5,3
Industria de la madera y del corcho, excepto muebles; cestería y espartería	113,8	1,0	3,8	5,0
Industria del papel	115,0	-0,8	-1,4	-2,0
Coquerías y refino de petróleo	194,4	0,2	17,3	26,3
Industria química	131,4	-0,5	6,6	9,4
Fabricación de productos farmacéuticos	102,3	-0,2	-0,1	0,8
Fabricación de productos de caucho y plásticos	123,4	0,2	5,2	5,7
Fabricación de otros productos minerales no metálicos	115,2	0,1	0,4	1,1
Metalurgia; fabricación de productos de hierro, acero y ferroaleaciones	143,4	-1,0	3,3	5,5
Fabricación de productos metálicos, excepto maquinaria y equipo	116,0	0,0	2,5	2,7
Fabricación de productos informáticos, electrónicos y ópticos	81,7	-0,2	-2,0	-2,0
Fabricación de material y equipo eléctrico	118,6	-0,3	1,7	2,2
Fabricación de maquinaria y equipo n.c.o.p.	113,3	-0,1	2,3	2,4
Fabricación de vehículos de motor, remolques y semirremolques	105,2	0,7	1,6	2,4
Fabricación de otro material de transporte	113,5	-0,1	1,0	1,2
Fabricación de muebles	117,4	-0,2	1,3	1,4
Otras industrias manufactureras	124,2	-0,2	4,2	5,1
Suministro de energía eléctrica, gas, vapor y aire acondicionado	:	:	:	:

: Dato no publicable por secreto estadístico

4. Índices de Precios de Importación. Índice general y por ramas de actividad (CNAE 2009)

	Índice	% variación		
		Mensual	En lo que va de año	Anual
ÍNDICE GENERAL	126,7	-0,1	6,5	9,8
Extracción de antracita, hulla y lignito	:	:	:	:
Extracción de crudo de petróleo y gas natural	195,4	0,5	30,3	42,3
Extracción de minerales metálicos	:	:	:	:
Otras industrias extractivas	124,3	0,4	8,4	6,6
Industria de la alimentación	138,1	-0,4	4,5	9,4
Fabricación de bebidas	117,6	0,1	0,9	2,2
Industria del tabaco	:	:	:	:
Industria textil	123,3	-0,5	6,3	11,0
Confección de prendas de vestir	118,3	0,6	5,2	7,2
Industria del cuero y del calzado	114,5	0,1	2,3	5,6
Industria de la madera y del corcho, excepto muebles; cestería y espartería	112,3	-0,1	1,6	3,7
Industria del papel	117,1	-0,7	1,7	4,1
Coquerías y refino de petróleo	174,4	0,4	18,9	31,6
Industria química	133,0	0,2	7,9	10,1
Fabricación de productos farmacéuticos	100,9	-1,0	-2,7	-2,6
Fabricación de productos de caucho y plásticos	115,9	0,7	5,6	6,0
Fabricación de otros productos minerales no metálicos	112,1	0,1	1,6	2,2
Metalurgia; fabricación de productos de hierro, acero y ferroaleaciones	150,0	-2,2	3,0	5,1
Fabricación de productos metálicos, excepto maquinaria y equipo	116,1	0,8	2,7	3,4
Fabricación de productos informáticos, electrónicos y ópticos	88,9	-0,4	-1,0	0,0
Fabricación de material y equipo eléctrico	108,9	-0,1	0,8	1,5
Fabricación de maquinaria y equipo n.c.o.p.	113,4	0,1	1,5	2,5
Fabricación de vehículos de motor, remolques y semirremolques	106,1	0,0	0,7	0,9
Fabricación de otro material de transporte	111,0	0,0	1,3	2,2
Fabricación de muebles	111,2	0,1	0,5	1,7
Otras industrias manufactureras	116,4	0,2	2,0	3,7
Suministro de energía eléctrica, gas, vapor y aire acondicionado	:	:	:	:

: Dato no publicable por secreto estadístico

5. Índices de Precios de Exportación. Índices nacionales por destino económico de los bienes¹

	Índice	% variación		
		Mensual	En lo que va de año	Anual
Bienes de consumo	109,8	0,2	2,9	3,6
- Bienes de consumo duradero	99,0	-0,3	0,5	0,7
- Bienes de consumo no duradero	112,1	0,3	3,3	4,2
Bienes de equipo	105,9	0,5	1,5	2,2
Bienes intermedios	126,1	-0,4	3,9	5,5
Energía	190,7	0,3	17,1	26,0

6. Índices de Precios de Importación. Índices nacionales por destino económico de los bienes¹

	Índice	% variación		
		Mensual	En lo que va de año	Anual
Bienes de consumo	114,3	-0,3	1,7	3,8
- Bienes de consumo duradero	99,9	-0,2	-0,7	0,0
- Bienes de consumo no duradero	118,6	-0,3	2,3	4,8
Bienes de equipo	105,0	0,0	0,7	1,4
Bienes intermedios	128,6	-0,4	3,9	6,0
Energía	190,0	0,6	25,1	37,6

¹ Reglamento (CE) nº 656/2007 de la Comisión de las Comunidades Europeas