

13 de septiembre de 2013

**Índice de Precios de Vivienda (IPV). Base 2007**  
Segundo trimestre de 2013

**La tasa anual del Índice de Precios de Vivienda se sitúa en el -12,0%**

**Los precios de la vivienda bajan un 0,8% respecto al trimestre anterior**

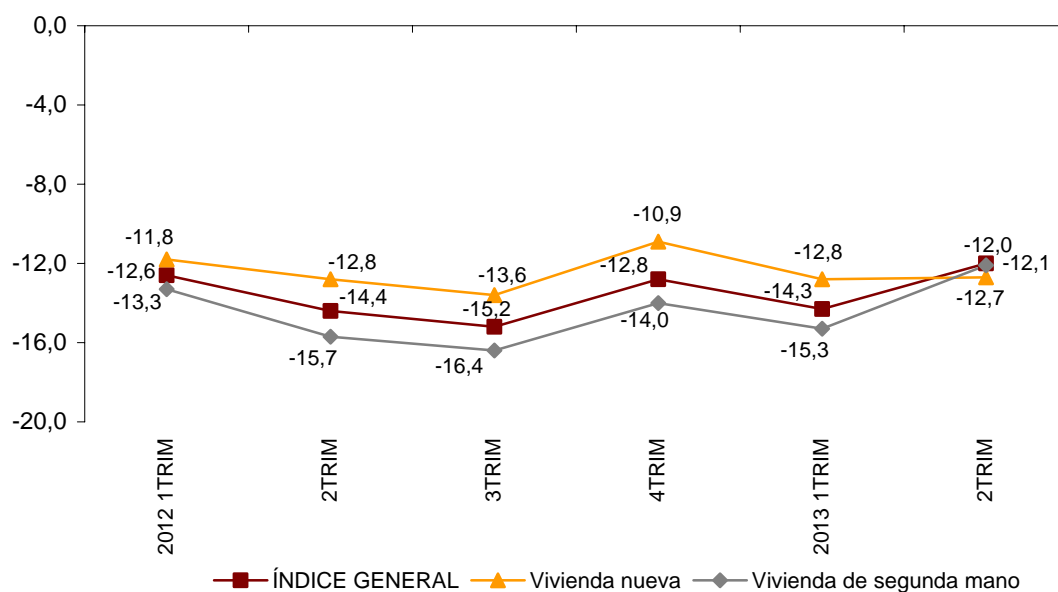
**Evolución anual de los precios de vivienda**

La tasa anual del Índice de Precios de Vivienda (IPV) en el segundo trimestre de 2013 aumenta más de dos puntos y se sitúa en el -12,0%.

Por tipo de vivienda, la tasa anual del precio de la **vivienda nueva** se sitúa en el **-12,7%**, una décima por encima de la del trimestre anterior. Por su parte, la variación anual de la vivienda de **segunda mano** aumenta 3,2 puntos, hasta el **-12,1%**.

**Evolución anual del IPV**

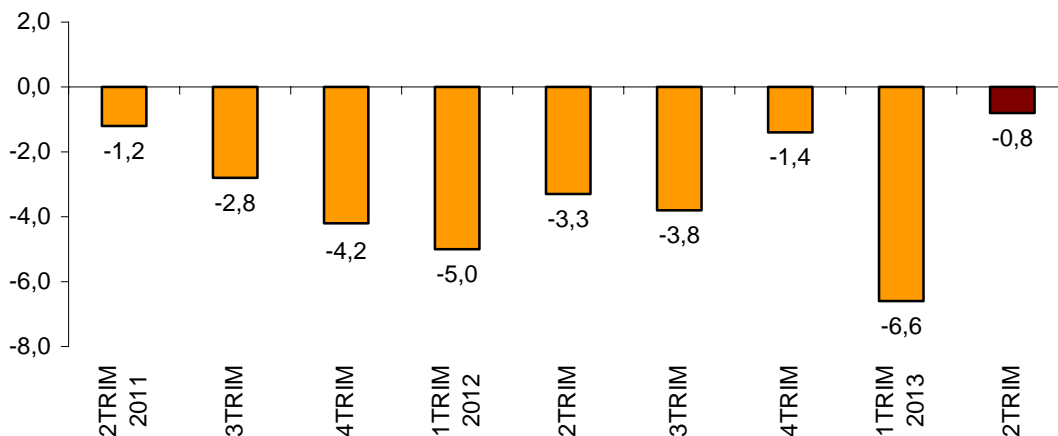
Índice general, vivienda nueva y de segunda mano



## Evolución trimestral de los precios de vivienda

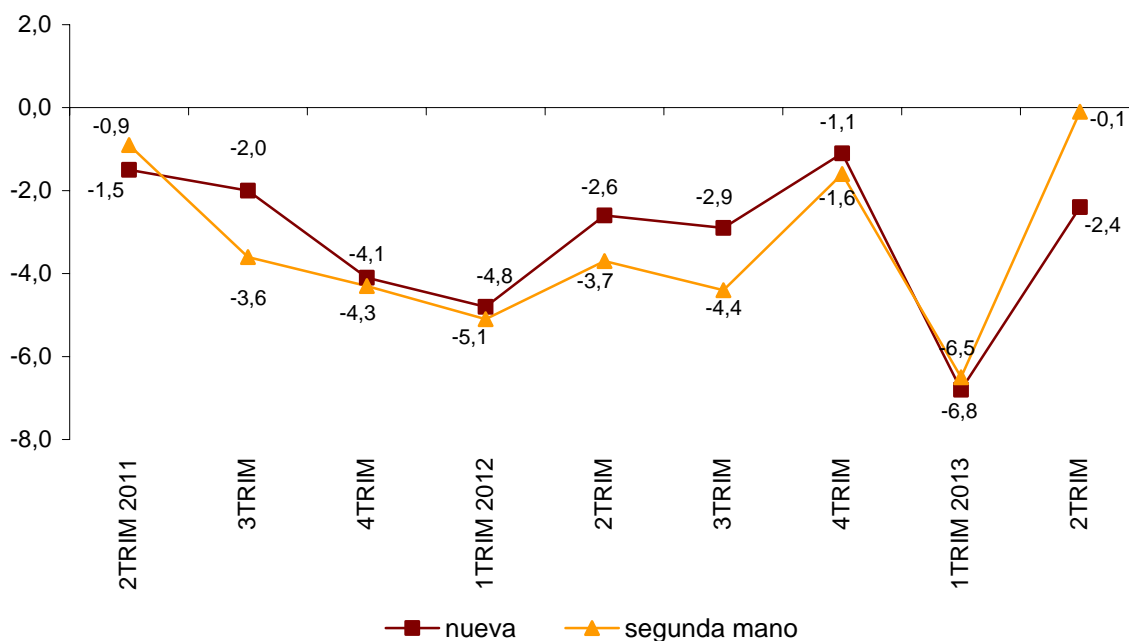
La variación trimestral del IPV general en el segundo trimestre de 2013 es del **-0,8%**. Es la bajada trimestral más moderada desde el cuarto trimestre de 2010.

Evolución de la tasa trimestral del IPV en los dos últimos años



Por tipo de vivienda, los precios de la vivienda nueva disminuyen un 2,4% entre el primer y segundo trimestre de 2013. Por su parte, los precios de la vivienda de segunda mano bajan un 0,1% en tasa trimestral.

Evolución de la tasa trimestral del IPV en los dos últimos años por tipo de vivienda (nueva/segunda mano)



## Resultados por comunidades autónomas. Tasas de variación anual

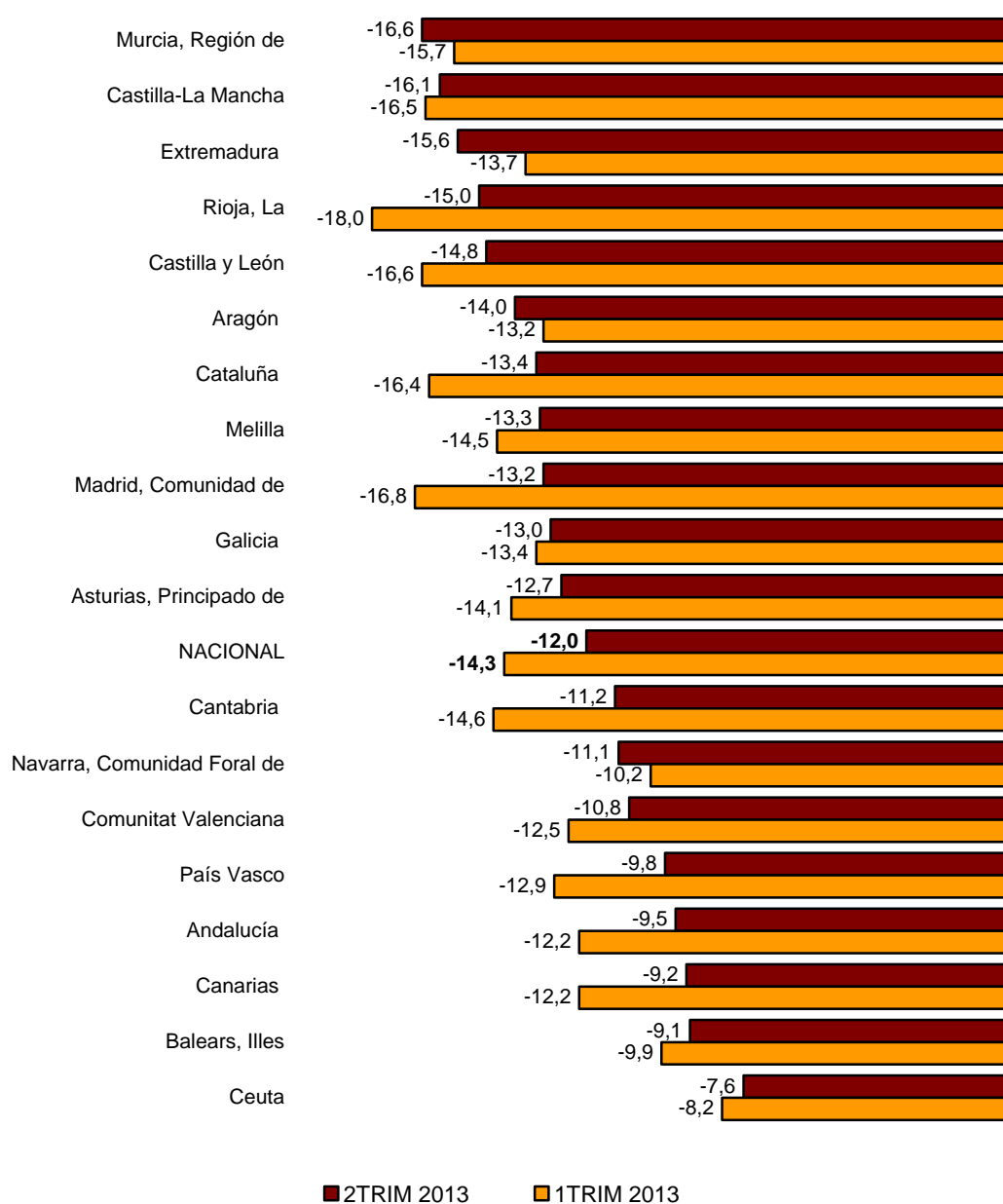
Todas las comunidades registran tasas anuales negativas en el segundo trimestre de 2013.

Los mayores descensos de la variación anual se producen en Extremadura (1,9 puntos), Región de Murcia (0,9 puntos) y Comunidad Foral de Navarra (0,9 puntos), que sitúan sus tasas en el -15,6%, -16,6% y -11,1%, respectivamente.

Por su parte, los mayores incrementos corresponden a Comunidad de Madrid (-13,2%) y Cantabria (-11,2%), cuyas tasas aumentan 3,6 y 3,4 puntos, respectivamente.

### Tasas anuales del IPV, base 2007

Índice general por comunidades y ciudades autónomas



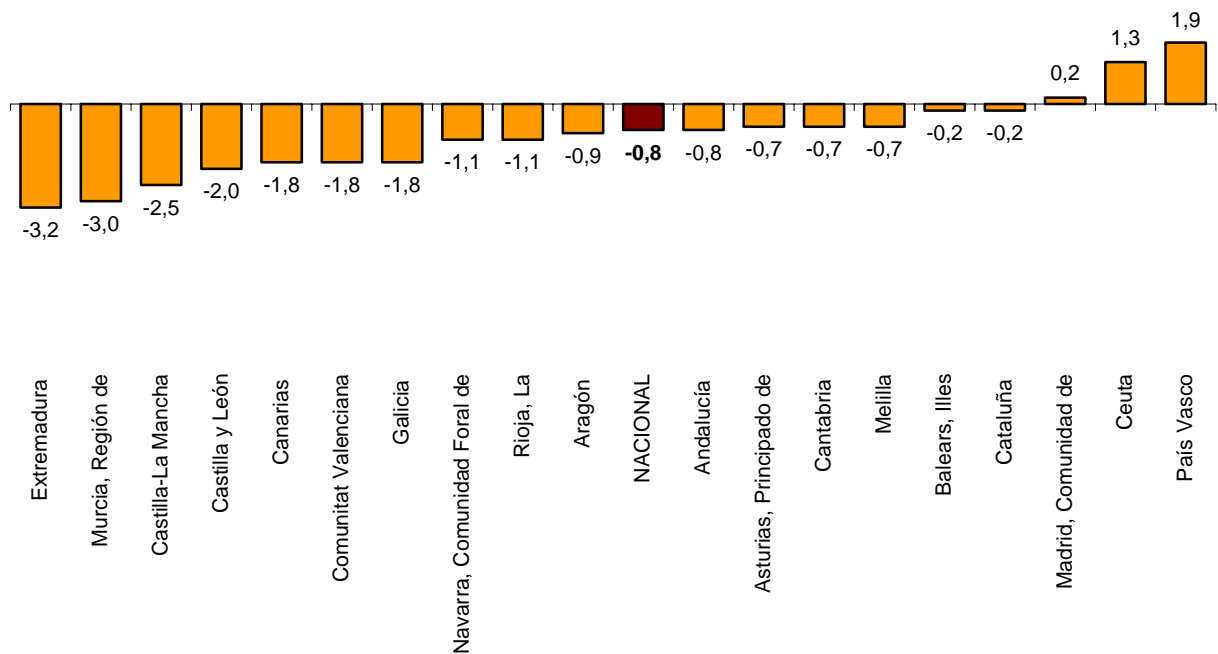
## Resultados por comunidades autónomas. Tasas de variación trimestral

Todas las comunidades autónomas presentan tasas trimestrales negativas en el segundo trimestre de 2013, excepto País Vasco (1,9%) y Comunidad de Madrid (0,2%).

Los mayores descensos se registran en Extremadura (-3,2%) y Región de Murcia (-3,0%).

### Tasas trimestrales del IPV, base 2007

Índice general por comunidades y ciudades autónomas



## Índices de precios de vivienda. Base 2007

### Segundo trimestre de 2013

#### 1. Índice nacional: general y por tipo de vivienda

Vivienda	Índice	% Variación			Repercusión	
		Trimestral	En lo que va de año	Anual	Trimestral	En lo que va de año
<b>ÍNDICE GENERAL</b>	64,2	-0,8	-7,3	-12,0		
Vivienda nueva	71,4	-2,4	-9,0	-12,7	-0,676	-2,588
Vivienda de segunda mano	58,1	-0,1	-6,6	-12,1	-0,076	-4,702

#### 2. Índice general por comunidades autónomas

	Índice	% Variación		
		Trimestral	En lo que va de año	Anual
Andalucía	73,2	-0,8	-6,1	-9,5
Aragón	57,8	-0,9	-9,8	-14,0
Asturias, Principado de	70,6	-0,7	-8,9	-12,7
Balears, Illes	66,5	-0,2	-6,1	-9,1
Canarias	71,4	-1,8	-5,4	-9,2
Cantabria	62,0	-0,7	-7,5	-11,2
Castilla y León	67,7	-2,0	-10,6	-14,8
Castilla-La Mancha	68,7	-2,5	-12,8	-16,1
Cataluña	54,4	-0,2	-7,5	-13,4
Comunitat Valenciana	67,6	-1,8	-5,6	-10,8
Extremadura	77,1	-3,2	-11,7	-15,6
Galicia	73,4	-1,8	-8,7	-13,0
Madrid, Comunidad de	58,1	0,2	-6,9	-13,2
Murcia, Región de	72,2	-3,0	-12,1	-16,6
Navarra, Comunidad Foral de	58,6	-1,1	-9,0	-11,1
País Vasco	61,3	1,9	-4,9	-9,8
Rioja, La	60,0	-1,1	-9,8	-15,0
Ceuta	70,4	1,3	-4,3	-7,6
Melilla	74,0	-0,7	-9,5	-13,3

## 3. Índice por comunidades autónomas. Vivienda nueva

	Índice	% Variación		
		Trimestral	En lo que va de año	Anual
Andalucía	81,4	-2,2	-6,7	-10,1
Aragón	64,0	-2,3	-12,5	-15,1
Asturias, Principado de	74,5	-1,7	-10,9	-13,6
Balears, Illes	76,0	-1,3	-7,9	-9,6
Canarias	75,7	-4,5	-9,0	-12,0
Cantabria	66,2	-2,6	-7,6	-10,5
Castilla y León	74,0	-3,6	-11,2	-14,9
Castilla-La Mancha	71,5	-3,9	-13,8	-17,7
Cataluña	58,9	-3,7	-11,5	-15,1
Comunitat Valenciana	75,2	-2,3	-4,2	-9,4
Extremadura	81,6	-6,2	-14,7	-18,3
Galicia	78,7	-2,3	-8,8	-12,6
Madrid, Comunidad de	62,7	-3,3	-11,4	-16,1
Murcia, Región de	75,7	-5,6	-14,6	-18,4
Navarra, Comunidad Foral de	62,1	-4,3	-12,6	-12,1
País Vasco	70,6	4,0	-3,1	-4,5
Rioja, La	62,9	-0,9	-9,8	-14,9

## 4. Índice por comunidades autónomas. Vivienda de segunda mano

	Índice	% Variación		
		Trimestral	En lo que va de año	Anual
Andalucía	65,6	-0,2	-5,9	-9,3
Aragón	52,1	-0,1	-8,0	-13,5
Asturias, Principado de	65,0	0,0	-7,3	-12,4
Balears, Illes	61,2	0,1	-5,5	-9,2
Canarias	66,0	-1,1	-4,5	-8,8
Cantabria	57,9	0,7	-7,3	-12,3
Castilla y León	59,0	-1,0	-10,3	-14,9
Castilla-La Mancha	61,9	-1,5	-12,0	-14,4
Cataluña	51,8	0,6	-6,5	-13,3
Comunitat Valenciana	61,5	-1,7	-6,1	-11,2
Extremadura	70,3	-1,8	-10,2	-14,4
Galicia	65,0	-1,3	-8,7	-13,6
Madrid, Comunidad de	54,5	1,4	-5,4	-12,5
Murcia, Región de	65,1	-1,6	-10,8	-16,1
Navarra, Comunidad Foral de	53,0	1,0	-6,5	-11,8
País Vasco	56,1	0,5	-6,1	-13,1
Rioja, La	56,3	-1,3	-9,7	-15,2

Más información en **INEbase** – [www.ine.es](http://www.ine.es) Todas las notas de prensa en: [www.ine.es/prensa/prensa.htm](http://www.ine.es/prensa/prensa.htm)

**Gabinete de prensa:** Teléfonos: 91 583 93 63 / 94 08 – Fax: 91 583 90 87 - [gprensa@ine.es](mailto:gprensa@ine.es)

**Área de información:** Teléfono: 91 583 91 00 – Fax: 91 583 91 58 – [www.ine.es/infoine](http://www.ine.es/infoine)