

9 de marzo de 2015

**Índice de Precios de Vivienda (IPV). Base 2007**  
Cuarto trimestre de 2014

**La tasa de variación anual del Índice de Precios de Vivienda se sitúa en el 1,8% en el cuarto trimestre**

**Los precios de la vivienda suben un 0,2% respecto al tercer trimestre**

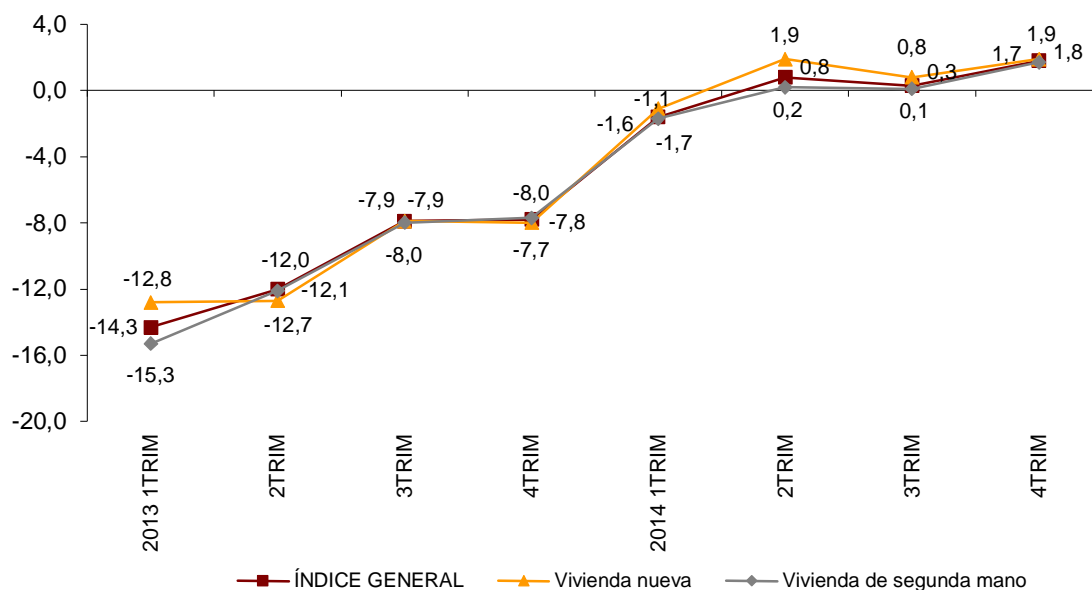
**Evolución anual de los precios de vivienda**

La variación anual del Índice de Precios de Vivienda (IPV) en el cuarto trimestre de 2014 aumenta un punto y medio y se sitúa en el **1,8%**.

Por tipo de vivienda, la tasa anual de los precios de **vivienda nueva** se sitúa en el **1,9%**, más de un punto por encima de la del trimestre anterior.

Por su parte, la variación anual de la vivienda de **segunda mano** aumenta 1,6 puntos, hasta el **1,7%**.

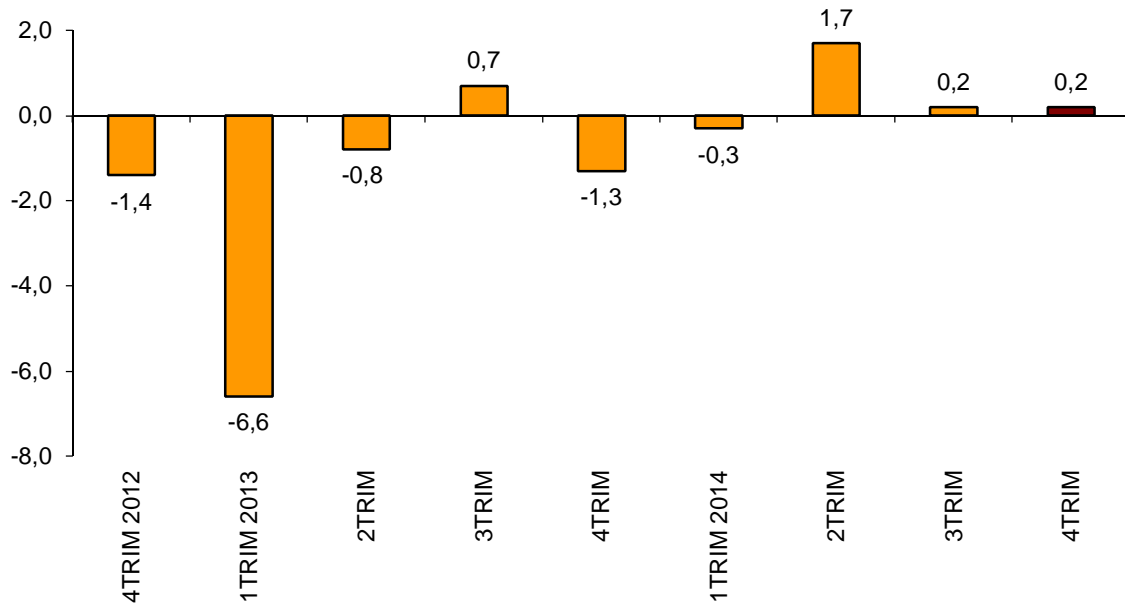
**Evolución anual del IPV**  
Índice general, vivienda nueva y de segunda mano



## Evolución trimestral de los precios de vivienda

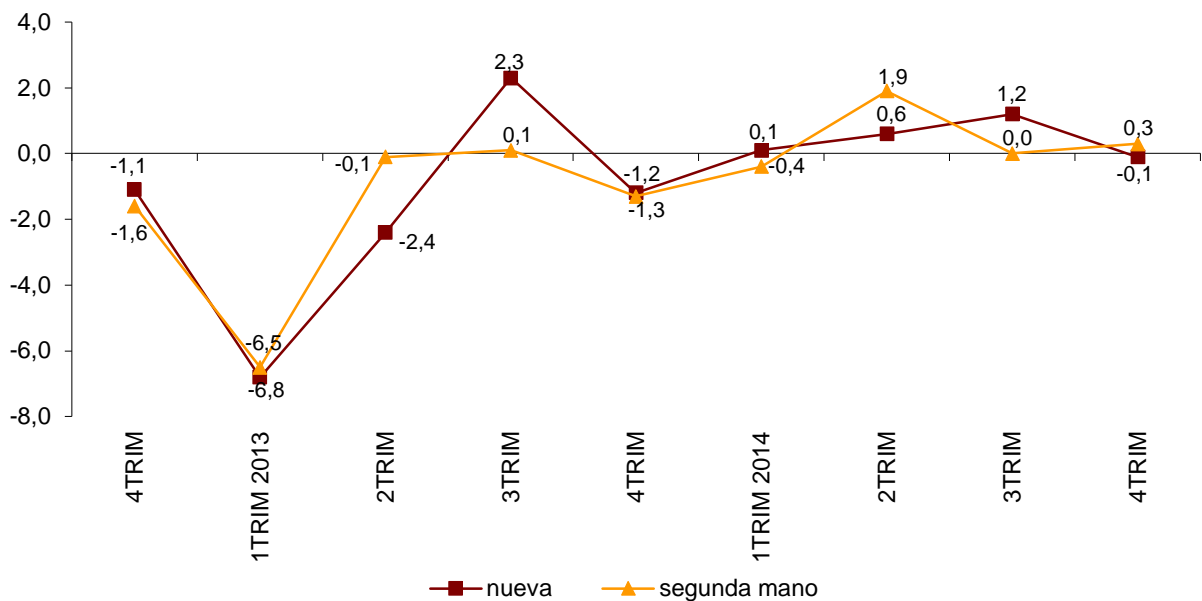
La variación trimestral del IPV general en el cuarto trimestre de 2014 es del **0,2%**.

**Evolución de la tasa trimestral del IPV en los dos últimos años**



Por tipo de vivienda, los precios de la vivienda nueva bajan un **0,1%** entre el tercer y cuarto trimestre de 2014. Por su parte, los precios de la vivienda de segunda mano aumentan un **0,3%** en tasa trimestral.

**Evolución de la tasa trimestral del IPV en los dos últimos años por tipo de vivienda (nueva/segunda mano)**



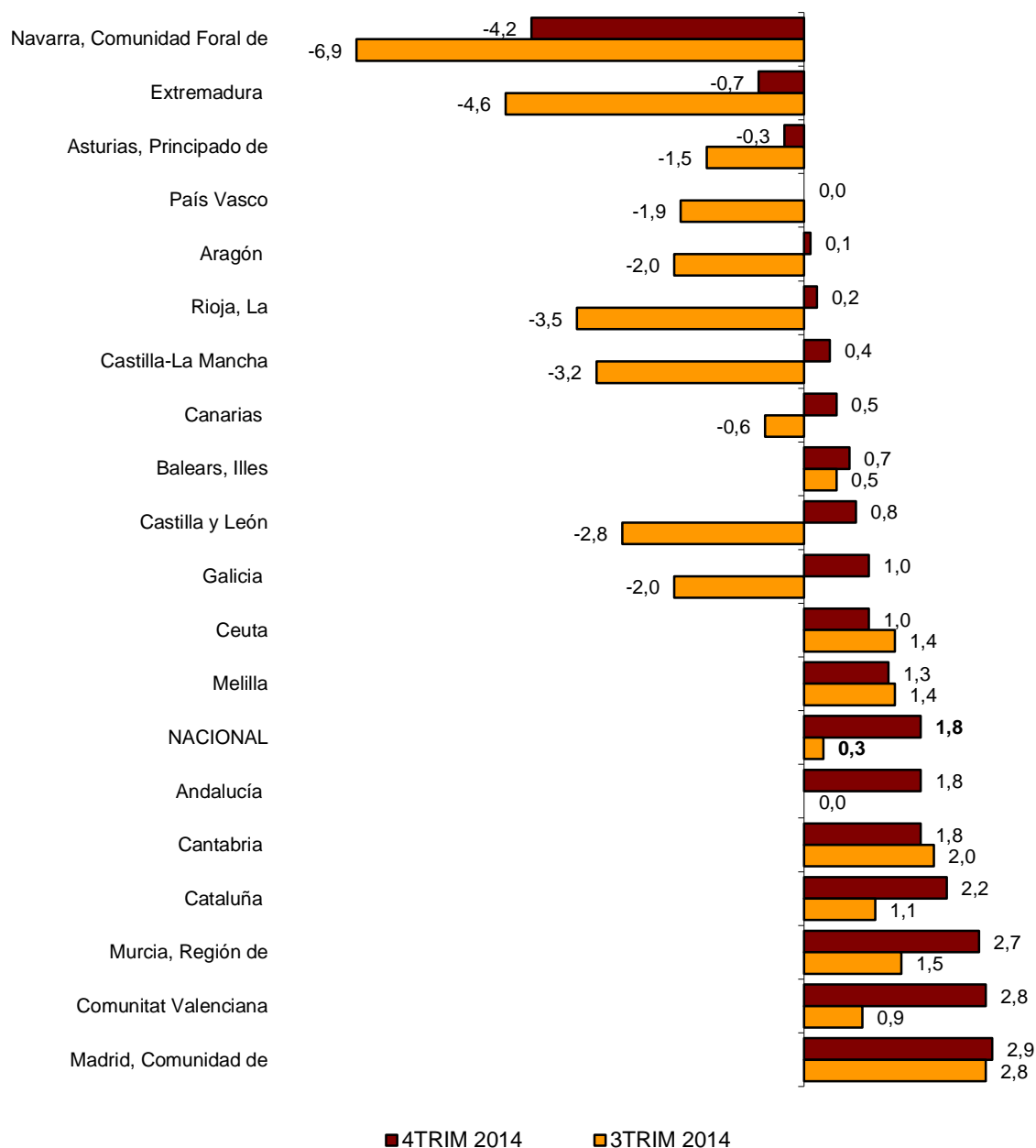
## Resultados por comunidades autónomas. Tasas de variación anual

Todas las comunidades autónomas aumentan su tasa anual en el cuarto trimestre de 2014, a excepción de Cantabria cuya variación disminuye dos décimas y se sitúa en el 1,8%.

Los mayores incrementos en la variación anual se registran en Extremadura, cuya tasa sube 3,9 puntos hasta el -0,7%, y La Rioja, que aumenta 3,7 puntos hasta el 0,2%.

### Tasas anuales del IPV, base 2007

Índice general por comunidades y ciudades autónomas



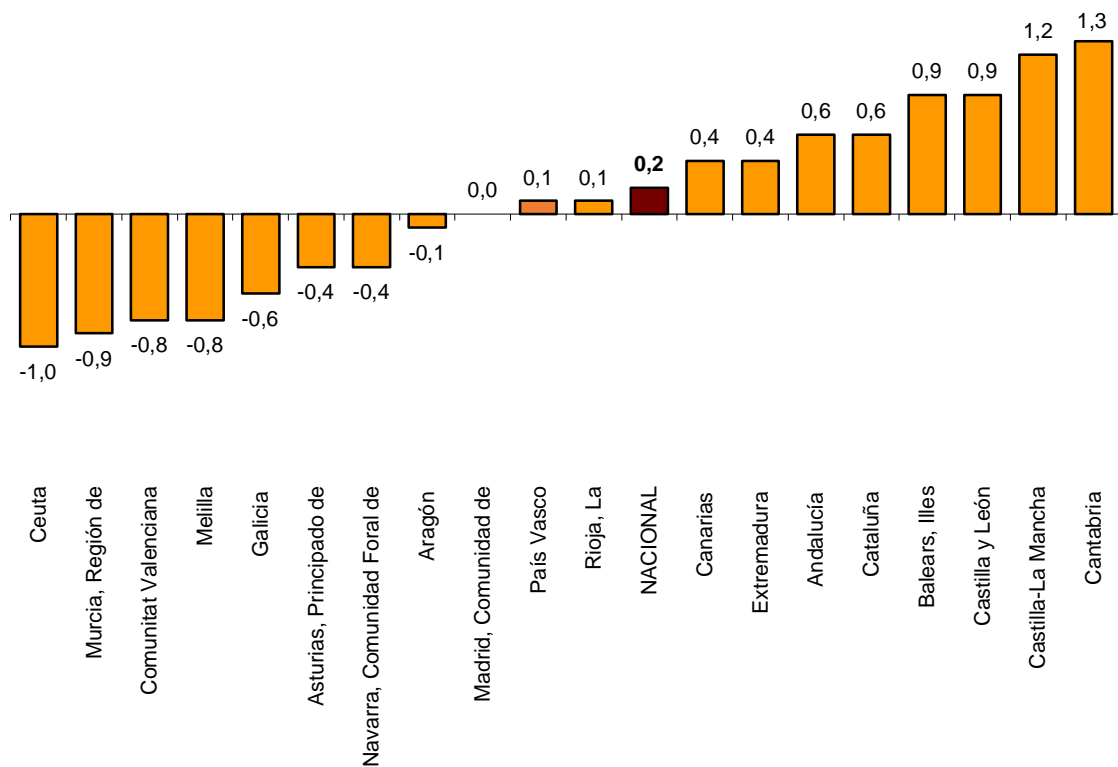
## Resultados por comunidades autónomas. Tasas de variación trimestral

Un total de 10 comunidades autónomas presentan tasas trimestrales positivas en el cuarto trimestre de 2014. Los mayores aumentos se producen en Cantabria (1,3%) y Castilla-La Mancha (1,2%).

Por su parte, Región de Murcia (-0,9%) y Comunitat Valenciana (-0,8%) registran las tasas trimestrales más negativas.

### Tasas trimestrales del IPV, base 2007

Índice general por comunidades y ciudades autónomas



## Índices de precios de vivienda. Base 2007

### Cuarto trimestre de 2014

#### 1. Índice nacional: general y por tipo de vivienda

Vivienda	Índice	% Variación			Repercusión	
		Trimestral	En lo que va de año	Anual	Trimestral	En lo que va de año
ÍNDICE GENERAL	65,0	0,2	1,8	1,8	0,2	1,8
Vivienda nueva	73,6	-0,1	1,9	1,9	-0,015	0,307
Vivienda de segunda mano	58,4	0,3	1,7	1,7	0,213	1,454

#### 2. Índice general por comunidades autónomas

	Índice	% Variación		
		Trimestral	En lo que va de año	Anual
Andalucía	74,4	0,6	1,8	1,8
Aragón	56,1	-0,1	0,1	0,1
Asturias, Principado de	68,4	-0,4	-0,3	-0,3
Balears, Illes	68,8	0,9	0,7	0,7
Canarias	70,7	0,4	0,5	0,5
Cantabria	65,0	1,3	1,8	1,8
Castilla y León	66,3	0,9	0,8	0,8
Castilla-La Mancha	67,3	1,2	0,4	0,4
Cataluña	55,7	0,6	2,2	2,2
Comunitat Valenciana	68,9	-0,8	2,8	2,8
Extremadura	73,0	0,4	-0,7	-0,7
Galicia	72,4	-0,6	1,0	1,0
Madrid, Comunidad de	60,0	0,0	2,9	2,9
Murcia, Región de	72,7	-0,9	2,7	2,7
Navarra, Comunidad Foral de	53,6	-0,4	-4,2	-4,2
País Vasco	61,0	0,1	0,0	0,0
Rioja, La	58,8	0,1	0,2	0,2
Ceuta	70,0	-1,0	1,0	1,0
Melilla	74,3	-0,8	1,3	1,3

## 3. Índice por comunidades autónomas. Vivienda nueva

	Índice	% Variación		
		Trimestral	En lo que va de año	Anual
Andalucía	84,4	0,4	2,6	2,6
Aragón	62,4	-1,5	-0,6	-0,6
Asturias, Principado de	73,8	-2,6	0,3	0,3
Balears, Illes	79,7	-2,0	-0,6	-0,6
Canarias	76,7	-0,9	0,6	0,6
Cantabria	71,9	-0,4	2,8	2,8
Castilla y León	72,0	1,4	2,0	2,0
Castilla-La Mancha	68,2	0,0	-0,9	-0,9
Cataluña	64,6	-1,6	2,4	2,4
Comunitat Valenciana	75,6	-1,1	4,8	4,8
Extremadura	76,9	0,0	-1,3	-1,3
Galicia	77,3	-2,8	2,2	2,2
Madrid, Comunidad de	69,7	2,7	2,5	2,5
Murcia, Región de	75,4	-0,9	2,4	2,4
Navarra, Comunidad Foral de	56,8	-3,8	-4,4	-4,4
País Vasco	72,8	1,7	0,0	0,0
Rioja, La	60,2	-0,5	-0,1	-0,1

## 4. Índice por comunidades autónomas. Vivienda de segunda mano

	Índice	% Variación		
		Trimestral	En lo que va de año	Anual
Andalucía	66,2	0,7	1,6	1,6
Aragón	50,4	0,4	0,3	0,3
Asturias, Principado de	62,0	0,4	-0,6	-0,6
Balears, Illes	62,8	1,4	1,0	1,0
Canarias	65,0	0,6	0,5	0,5
Cantabria	59,5	1,9	1,4	1,4
Castilla y León	58,3	0,7	0,6	0,6
Castilla-La Mancha	61,5	1,5	0,7	0,7
Cataluña	52,4	0,9	2,2	2,2
Comunitat Valenciana	63,1	-0,7	2,4	2,4
Extremadura	66,8	0,6	-0,5	-0,5
Galicia	64,8	0,4	0,5	0,5
Madrid, Comunidad de	55,0	-0,5	3,0	3,0
Murcia, Región de	65,9	-0,9	2,8	2,8
Navarra, Comunidad Foral de	48,3	0,9	-4,1	-4,1
País Vasco	54,5	-0,5	0,0	0,0
Rioja, La	56,3	0,2	0,3	0,3

Más información en **INEbase** – [www.ine.es](http://www.ine.es) Todas las notas de prensa en: [www.ine.es/prensa/prensa.htm](http://www.ine.es/prensa/prensa.htm)

**Gabinete de prensa:** Teléfonos: 91 583 93 63 / 94 08 – Fax: 91 583 90 87 - [gprensa@ine.es](mailto:gprensa@ine.es)

**Área de información:** Teléfono: 91 583 91 00 – Fax: 91 583 91 58 – [www.ine.es/infoine](http://www.ine.es/infoine)