

9 de marzo de 2016

Índice de Precios de Vivienda (IPV). Base 2007
Cuarto trimestre de 2015

La tasa de variación anual del Índice de Precios de Vivienda se sitúa en el 4,2% en el cuarto trimestre

Los precios de la vivienda bajan una décima respecto al trimestre anterior

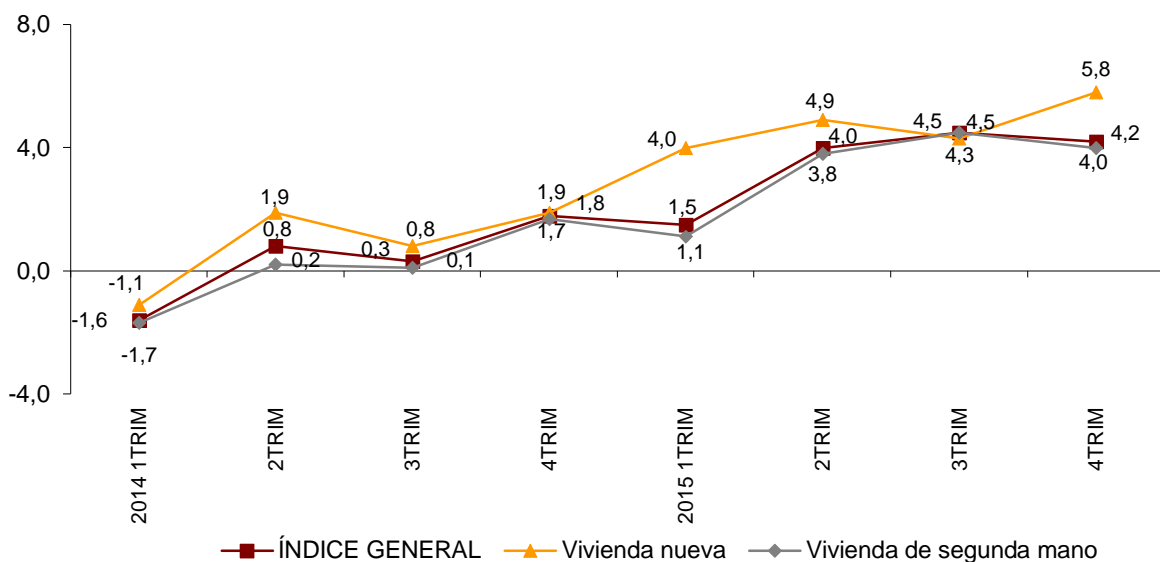
Evolución anual de los precios de vivienda

La variación anual del Índice de Precios de Vivienda (IPV) en el cuarto trimestre de 2015 disminuye tres décimas y se sitúa en el **4,2%**.

Por tipo de vivienda, la tasa anual de los precios de **vivienda nueva** es del **5,8%**, un punto y medio superior a la del trimestre anterior.

Por su parte, la variación anual de la vivienda de **segunda mano** baja medio punto, hasta el **4,0%**.

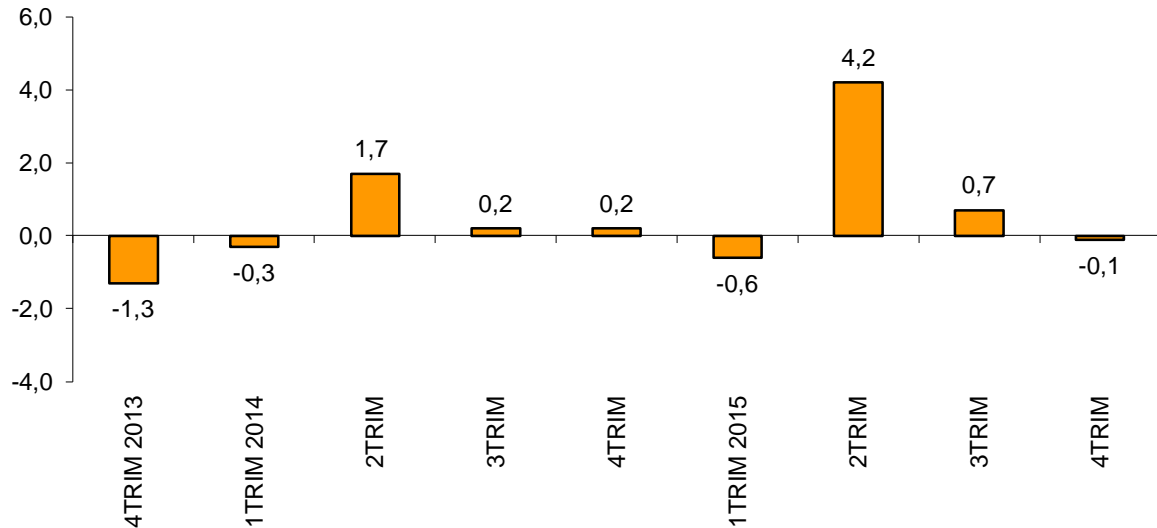
Evolución anual del IPV
Índice general, vivienda nueva y de segunda mano



Evolución trimestral de los precios de vivienda

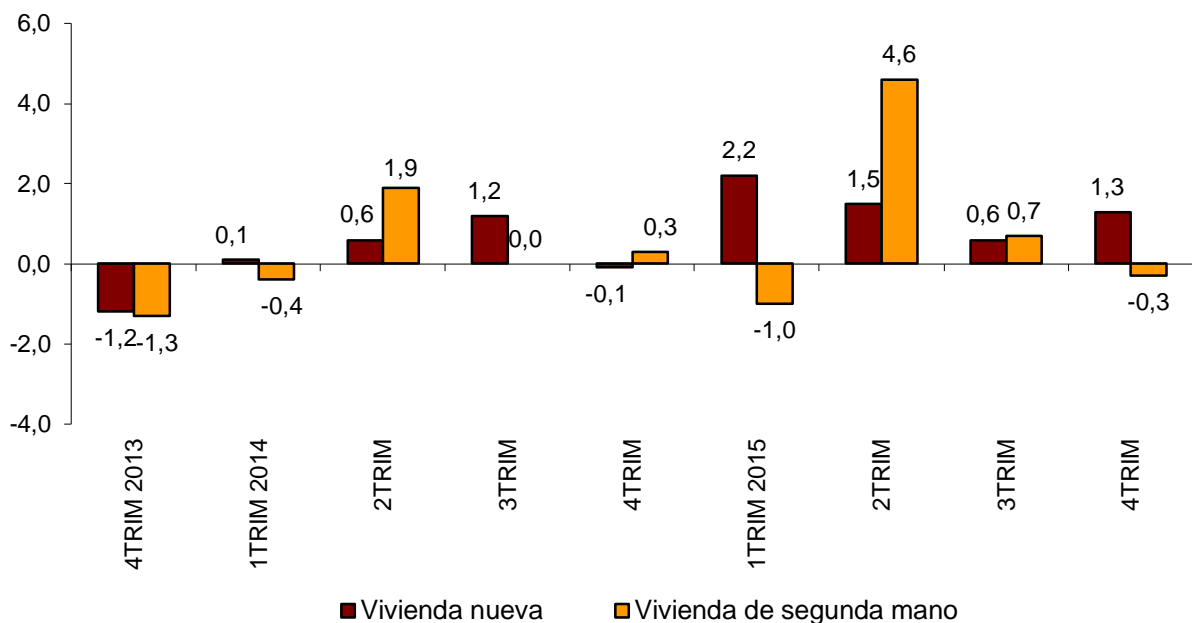
La variación trimestral del IPV general en el cuarto trimestre de 2015 es del **-0,1%**.

Evolución de la tasa trimestral del IPV en los dos últimos años



Por tipo de vivienda, los precios de la vivienda nueva suben un **1,3%** entre el tercer y el cuarto trimestre de 2015. Por su parte, los precios de la vivienda de segunda mano disminuyen **0,3%** en tasa trimestral.

Evolución de la tasa trimestral del IPV en los dos últimos años por tipo de vivienda (nueva/segunda mano)



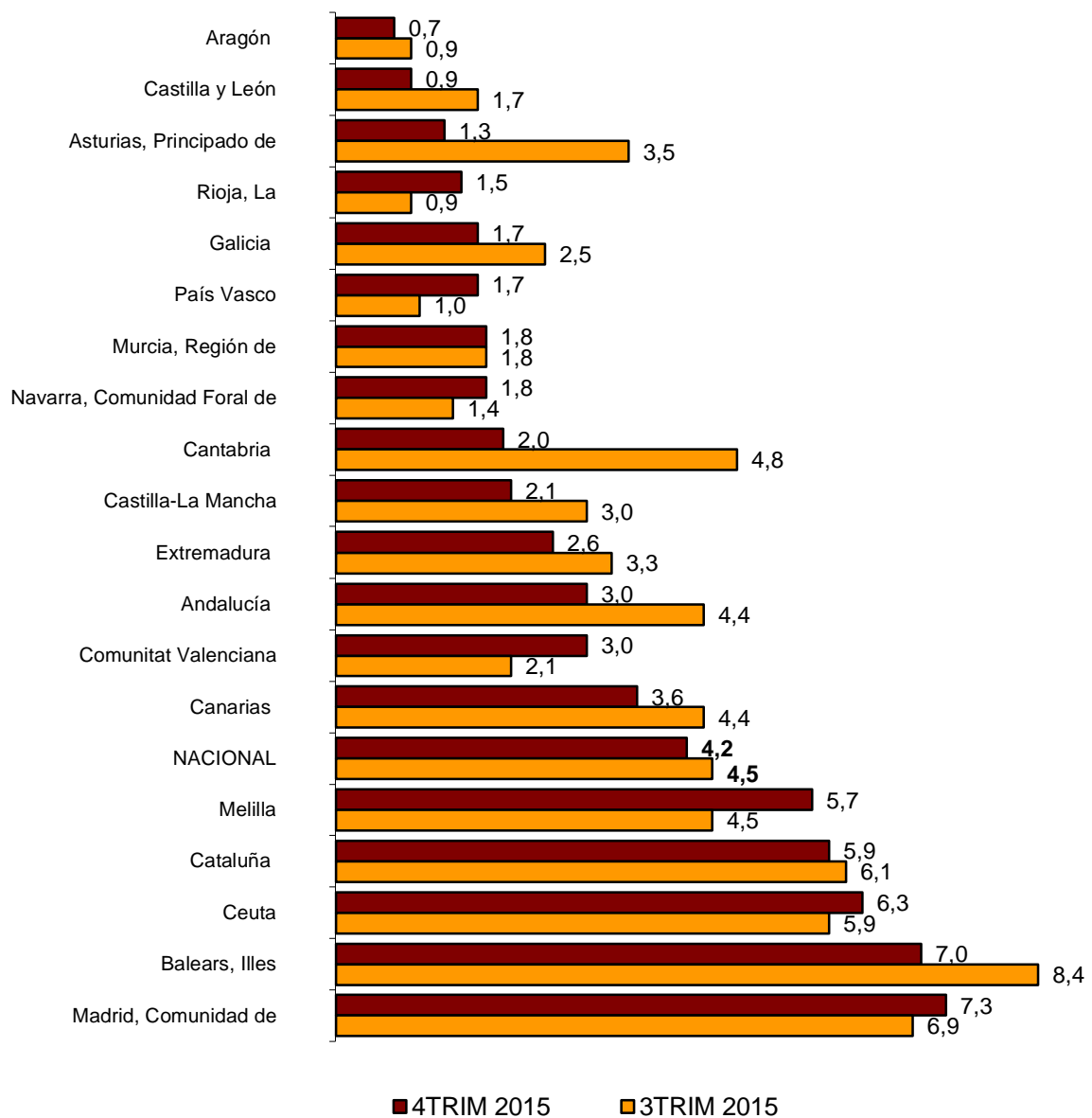
Resultados por comunidades autónomas. Tasas de variación anual

La mayoría de las comunidades autónomas disminuyen su tasa anual en el cuarto trimestre de 2015. Los mayores descensos se registran en Cantabria (2,0%) y Principado de Asturias (1,3%), con bajadas de 2,8 y 2,2 puntos, respectivamente.

Por su parte, los mayores incrementos de la variación anual se producen en Comunitat Valenciana, cuya tasa sube nueve décimas, hasta el 3,0%, y País Vasco, que aumenta su tasa siete décimas, hasta el 1,7%.

Tasas anuales del IPV, base 2007

Índice general por comunidades y ciudades autónomas



Resultados por comunidades autónomas. Tasas de variación trimestral

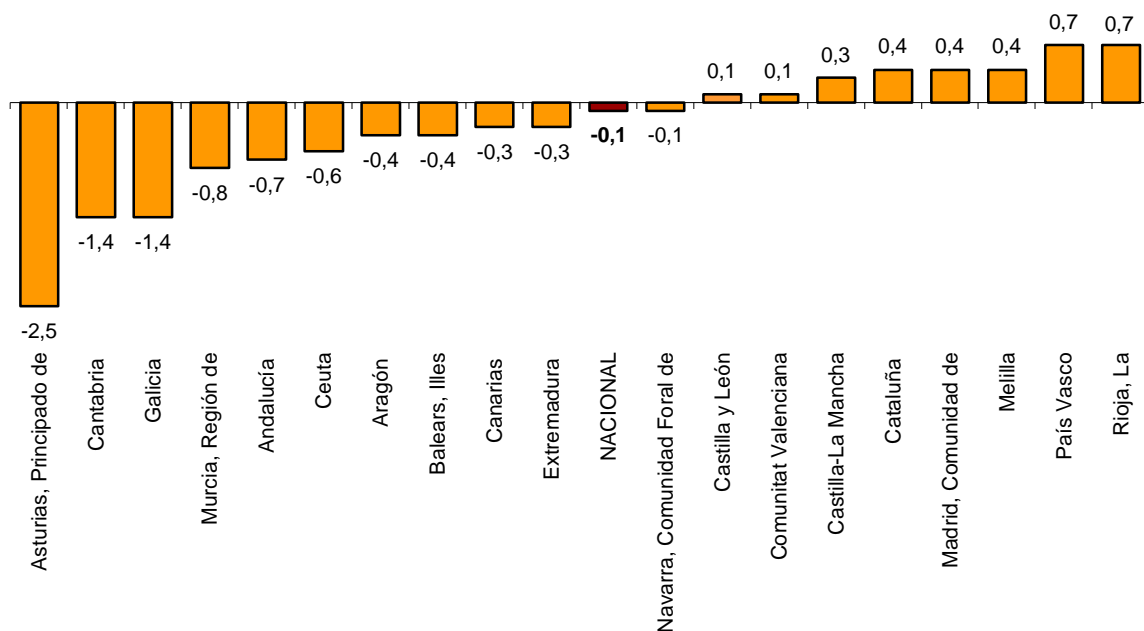
La mayoría de las comunidades autónomas presentan tasas trimestrales negativas en el cuarto trimestre de 2015.

El mayor descenso respecto al trimestre anterior se produce en Principado de Asturias (-2,5%), seguido de Cantabria y Galicia, con variaciones del -1,4%.

Por su parte, País Vasco y La Rioja son las comunidades que registran la mayor tasa trimestral (0,7%).

Tasas trimestrales del IPV, base 2007

Índice general por comunidades y ciudades autónomas



Índices de precios de vivienda. Base 2007

Cuarto trimestre de 2015

1. Índice nacional: general y por tipo de vivienda

Vivienda	Índice	% Variación			Repercusión	
		Trimestral	En lo que va de año	Anual	Trimestral	En lo que va de año
ÍNDICE GENERAL	67,7	-0,1	4,2	4,2	-0,1	4,2
Vivienda nueva	77,8	1,3	5,8	5,8	0,195	0,838
Vivienda de segunda mano	60,7	-0,3	4,0	4,0	-0,247	3,392

2. Índice general por comunidades autónomas

	Índice	% Variación		
		Trimestral	En lo que va de año	Anual
Andalucía	76,6	-0,7	3,0	3,0
Aragón	56,5	-0,4	0,7	0,7
Asturias, Principado de	69,3	-2,5	1,3	1,3
Balears, Illes	73,6	-0,4	7,0	7,0
Canarias	73,3	-0,3	3,6	3,6
Cantabria	66,3	-1,4	2,0	2,0
Castilla y León	66,9	0,1	0,9	0,9
Castilla-La Mancha	68,7	0,3	2,1	2,1
Cataluña	59,0	0,4	5,9	5,9
Comunitat Valenciana	70,9	0,1	3,0	3,0
Extremadura	74,9	-0,3	2,6	2,6
Galicia	73,6	-1,4	1,7	1,7
Madrid, Comunidad de	64,4	0,4	7,3	7,3
Murcia, Región de	74,0	-0,8	1,8	1,8
Navarra, Comunidad Foral de	54,6	-0,1	1,8	1,8
País Vasco	62,0	0,7	1,7	1,7
Rioja, La	59,7	0,7	1,5	1,5
Ceuta	74,4	-0,6	6,3	6,3
Melilla	78,6	0,4	5,7	5,7

3. Índice por comunidades autónomas. Vivienda nueva

	Índice	% Variación		
		Trimestral	En lo que va de año	Anual
Andalucía	89,9	1,8	6,5	6,5
Aragón	63,7	1,1	2,0	2,0
Asturias, Principado de	77,1	-2,5	4,5	4,5
Balears, Illes	87,6	-1,1	9,9	9,9
Canarias	81,9	1,6	6,7	6,7
Cantabria	75,4	-1,7	4,9	4,9
Castilla y León	73,7	1,9	2,3	2,3
Castilla-La Mancha	72,4	1,0	6,2	6,2
Cataluña	70,2	0,7	8,7	8,7
Comunitat Valenciana	79,6	2,2	5,3	5,3
Extremadura	81,6	0,7	6,1	6,1
Galicia	81,6	0,3	5,5	5,5
Madrid, Comunidad de	74,3	1,4	6,6	6,6
Murcia, Región de	78,9	0,3	4,6	4,6
Navarra, Comunidad Foral de	59,4	1,2	4,6	4,6
País Vasco	74,3	3,7	2,2	2,2
Rioja, La	62,0	0,1	3,0	3,0

4. Índice por comunidades autónomas. Vivienda de segunda mano

	Índice	% Variación		
		Trimestral	En lo que va de año	Anual
Andalucía	67,9	-1,1	2,5	2,5
Aragón	50,5	-0,8	0,2	0,2
Asturias, Principado de	62,3	-2,5	0,5	0,5
Balears, Illes	66,9	-0,3	6,6	6,6
Canarias	67,1	-0,6	3,2	3,2
Cantabria	60,2	-1,3	1,2	1,2
Castilla y León	58,6	-0,3	0,6	0,6
Castilla-La Mancha	62,2	0,1	1,1	1,1
Cataluña	55,3	0,4	5,6	5,6
Comunitat Valenciana	64,8	-0,2	2,6	2,6
Extremadura	68,1	-0,5	1,9	1,9
Galicia	65,1	-1,9	0,4	0,4
Madrid, Comunidad de	59,1	0,2	7,4	7,4
Murcia, Región de	66,8	-1,1	1,2	1,2
Navarra, Comunidad Foral de	48,4	-0,9	0,0	0,0
País Vasco	55,3	-0,2	1,5	1,5
Rioja, La	57,0	0,9	1,2	1,2

Más información en **INEbase** – www.ine.es Todas las notas de prensa en: www.ine.es/prensa/prensa.htm

Gabinete de prensa: Teléfonos: 91 583 93 63 / 94 08 – Fax: 91 583 90 87 - gprensa@ine.es

Área de información: Teléfono: 91 583 91 00 – Fax: 91 583 91 58 – www.ine.es/infoine