

## Índices de Cifra de Negocios Empresarial (ICNE)

Marzo 2026. Datos provisionales

### Principales resultados

- La tasa anual del Índice de Cifra de Negocios Empresarial se situó en el 6,2% en la serie corregida de efectos estacionales y de calendario, y en el 7,9% en la original.
- El ICNE registró una tasa mensual del 4,6% sin efectos estacionales y de calendario.

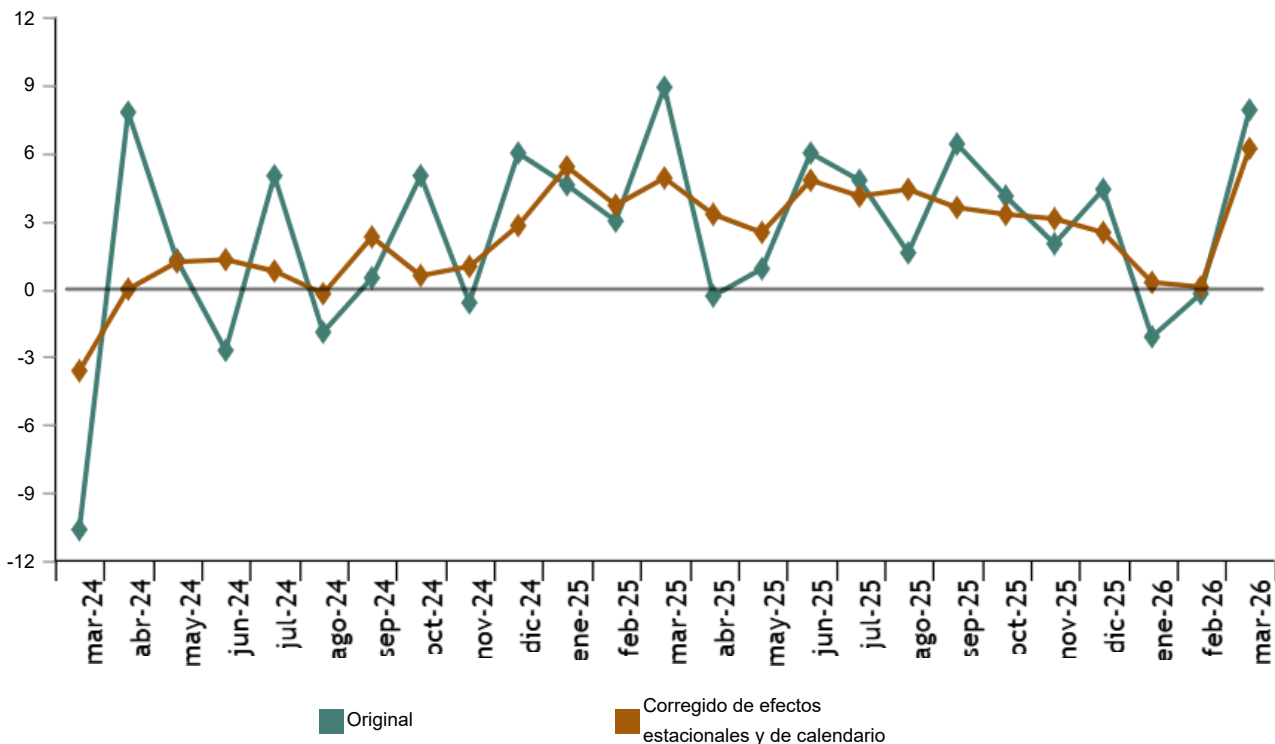
### Más información

- [Anexo de tablas](#) (incluye información sobre series originales y ajustadas por sectores)
- [Resultados detallados](#)

El Índice General de Cifra de Negocios Empresarial (ICNE) corregido de efectos estacionales y de calendario presentó en marzo una variación del 6,2% respecto al mismo mes del año anterior. Por su parte, la serie original experimentó una tasa anual del 7,9%.

### Índice General de Cifra de Negocios Empresarial

Tasa anual. Porcentaje



Los índices corregidos de efectos estacionales y de calendario presentaron tasas de variación anual positivas en tres de los cuatro sectores analizados.

*Comercio* registró el mayor aumento (9,7%), mientras que el único descenso se dio en *Suministro de energía eléctrica y agua, saneamiento y gestión de residuos* (-6,5%).

Enlace a esta nota de prensa: <https://www.ine.es/dyngs/Prensa/ICNE0326.htm>

**Índice de Cifra de Negocios Empresarial: General y por sectores. Marzo 2026**

Tasa anual. Porcentaje

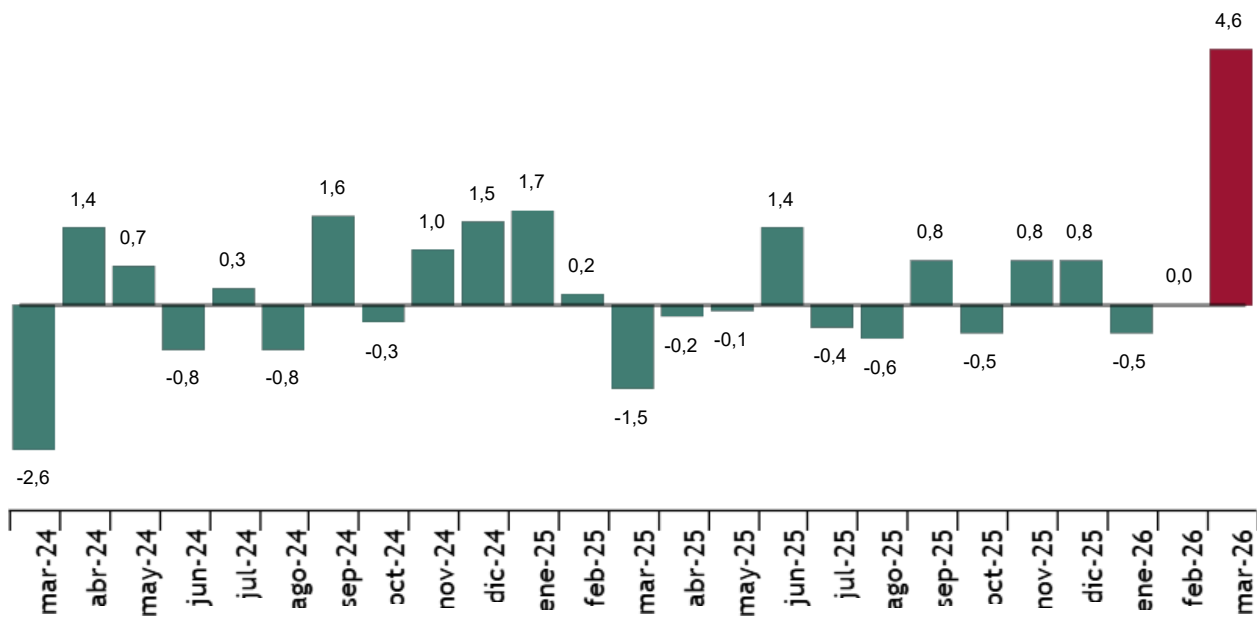
	Índice original	Índice corregido de efectos estacionales y de calendario
	Tasa anual (%)	Tasa anual (%)
<b>ÍNDICE GENERAL</b>	<b>7,9</b>	<b>6,2</b>
Industrias extractivas y manufacturera	9,7	8,1
Suministro de energía eléctrica y agua, saneamiento y gestión de residuos	-15,9	-6,5
Comercio	11,5	9,7
Servicios no financieros de mercado	5,8	5,1

**Evolución mensual del ICNE**

La variación mensual del ICNE entre los meses de febrero y marzo de 2026, eliminando los efectos estacionales y de calendario, fue del 4,6%. Esta tasa fue 4,6 puntos superior a la del mes anterior.

**Índice General de Cifra de Negocios Empresarial. Corregido de efectos estacionales y de calendario**

Tasa mensual. Porcentaje



De los cuatro sectores analizados, sólo *Suministro de energía eléctrica y agua, saneamiento y gestión de residuos* presentó tasa mensual negativa (-1,0%).

Por su parte, *Industrias extractivas y manufacturera* registró el mayor aumento (10,1%).

Enlace a esta nota de prensa: <https://www.ine.es/dyngs/Prensa/ICNE0326.htm>

## Revisiones y actualización de datos

El INE ha actualizado hoy los datos del ICNE de los 13 últimos meses. En el caso de las series ajustadas, siguiendo el estándar del INE se han revisado desde su comienzo. Todos los resultados de esta operación están disponibles en [INEbase](#).

De acuerdo con el [Reglamento Delegado \(UE\) 2023/137 de la Comisión](#) el INE ha comenzado a trabajar en incorporar la nueva Clasificación Nacional de Actividades Económicas CNAE-2025 en todas sus operaciones estadísticas.

En el caso del ICNE, la primera publicación de resultados con CNAE-2025 se realizará en marzo de 2028.

## Nota metodológica

El ICNE es una operación de síntesis que permite obtener un indicador coyuntural que mide la evolución a corto plazo de la cifra de negocios, de forma conjunta, para los sectores económicos no financieros: *Industrias extractivas y manufacturera, Energía eléctrica y agua, saneamiento y gestión de residuos, Comercio y Servicios no financieros de mercado*.

**Tipo de encuesta:** continua de periodicidad mensual.

**Año base:** 2021.

**Ámbito poblacional:** cifra de negocios de los sectores económicos *Industrias extractivas y manufacturera, Suministro de energía eléctrica y agua, saneamiento y gestión de residuos, Comercio y Servicios no financieros de mercado*.

**Ámbito geográfico:** todo el territorio nacional.

**Período de referencia de los resultados:** el mes natural.

**Fuentes de información:** tres operaciones realizadas por el INE: Índices de cifras de negocios en la industria (ICN), Indicadores de actividad del sector servicios (IASS) e Índices de comercio al por menor (ICM). Además, información de registros administrativos: ventas declaradas por las grandes empresas en sus autoliquidaciones de IVA en el sector no cubierto por las encuestas mencionadas anteriormente.

Más información en la [metodología](#) y el [informe metodológico estandarizado](#).

Las estadísticas del INE se elaboran de acuerdo con el Código de Buenas Prácticas de las Estadísticas Europeas. Más información en [Calidad en el INE](#) y [Código de Buenas Prácticas](#).

Más información en [INEbase](#)

Cuenta oficial del INE en  [@es\\_ine](#)

Todas las notas de prensa en: [www.ine.es/prensa/prensa.htm](http://www.ine.es/prensa/prensa.htm)

 Gabinete de prensa: 91 583 93 63 / 661 944 540 / 678 168 837 – [gprensa@ine.es](mailto:gprensa@ine.es)

 Área de información: 91 583 91 00 – [www.ine.es/infoine/](http://www.ine.es/infoine/)