

Índice de Precios Industriales. Base 2021

Marzo 2024. Datos provisionales

Principales resultados

- La variación anual del Índice de Precios Industriales aumentó tres décimas en marzo, hasta el -8,2%.
- La tasa mensual de los precios industriales fue del -2,2%.

Más información

- [Anexo de tablas](#) (incluye información de las CCAA)
- [Resultados detallados mensuales](#)
- [Medias anuales](#)

La tasa anual del Índice de Precios Industriales (IPRI) general fue del -8,2% en el mes de marzo, tres décimas por encima de la registrada en febrero.

Por destino económico de los bienes, entre los sectores industriales que tuvieron influencia positiva en la evolución de la tasa anual del IPRI general, destacaron:

- **Energía**, cuya variación aumentó cinco décimas, hasta el -24,6%, debido a que los precios de la *Producción de gas; distribución por tubería de combustibles gaseosos* y del *Refino de petróleo* descendieron menos que en marzo de 2023.
- **Bienes intermedios**, que presentó una tasa anual del -4,9%, cinco décimas por encima de la de febrero, consecuencia de la subida de los precios de la *Fabricación de productos químicos básicos, compuestos nitrogenados, fertilizantes, plásticos y caucho sintético en formas primarias* y, en menor medida, de la *Producción de metales preciosos y de otros metales no férreos*, que bajaron en el mismo mes del año anterior.

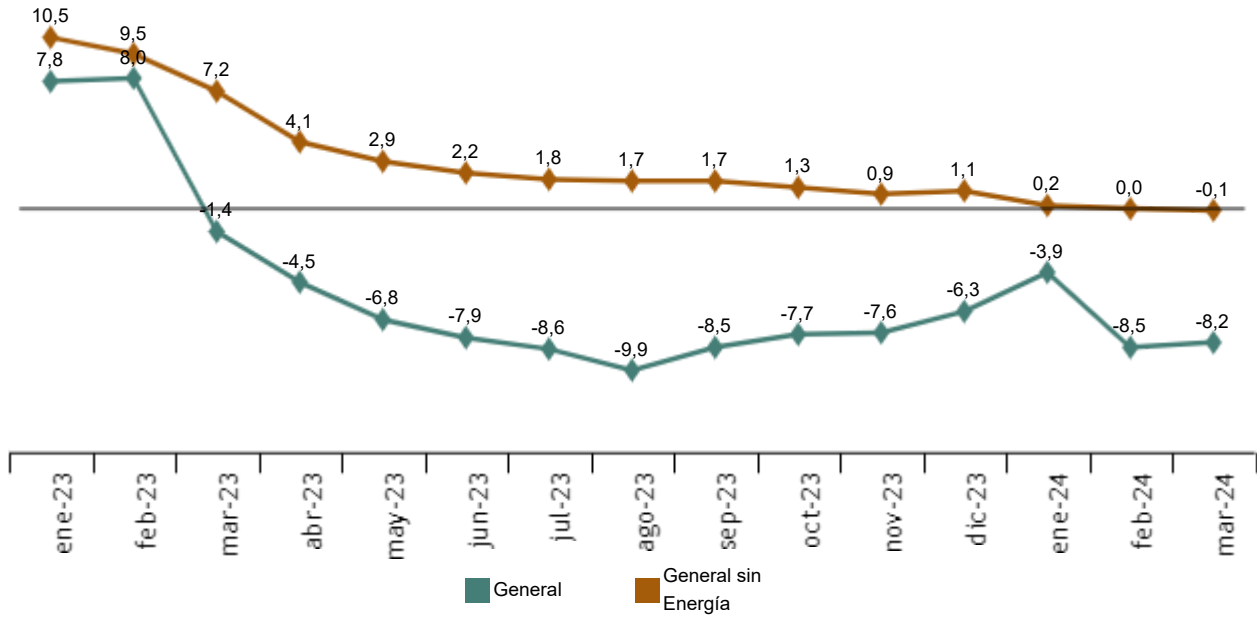
Por su parte, entre los sectores industriales con influencia negativa destacó:

- **Bienes de consumo no duradero**, que disminuyó su tasa seis décimas y la situó en el 4,1%, la más baja desde octubre de 2021, a causa de que el aumento de los precios del *Procesado y conservación de carne y elaboración de productos cárnicos* fue menor que el del mismo mes de 2023. También influyó en esta evolución la estabilidad de los precios de la *Fabricación de bebidas*, frente al incremento registrado en marzo del año pasado.

La tasa de variación anual del índice general sin Energía disminuyó una décima, hasta el -0,1%, y se situó 8,1 puntos por encima de la del IPRI general.

Evolución anual del IPRI

Índice general y general sin Energía. Porcentaje



Evolución mensual de los precios industriales

En marzo la tasa de variación mensual del IPRI general fue del -2,2%.

En un análisis más detallado, se pueden observar las actividades que más afectaron a la tasa mensual del IPRI en el mes de marzo.

Actividades con mayor repercusión positiva en la tasa mensual del IPRI. Marzo 2024

Actividad (grupos CNAE 2009)	Tasa mensual (%)	Repercusión
Fabricación de productos químicos básicos, compuestos nitrogenados, fertilizantes, plásticos y caucho sintético en formas primarias	2,9	0,086
Procesado y conservación de carne y elaboración de productos cárnicos	1,1	0,056
Producción de metales preciosos y de otros metales no férricos	2,5	0,038
Fabricación de otros productos alimenticios	0,9	0,022

Actividades con mayor repercusión negativa en la tasa mensual del IPRI. Marzo 2024

Actividad (grupos CNAE 2009)	Tasa mensual (%)	Repercusión
Producción, transporte y distribución de energía eléctrica	-15,6	-2,177
Producción de gas; distribución por tubería de combustibles gaseosos	-1,4	-0,081
Refino de petróleo	-0,8	-0,074
Fabricación de productos para la alimentación animal	-2,0	-0,058
Fabricación de aceites y grasas vegetales y animales	-1,3	-0,043

Enlace a esta nota de prensa: <https://www.ine.es/dyngs/Prensa/es/IPRI0324.htm>

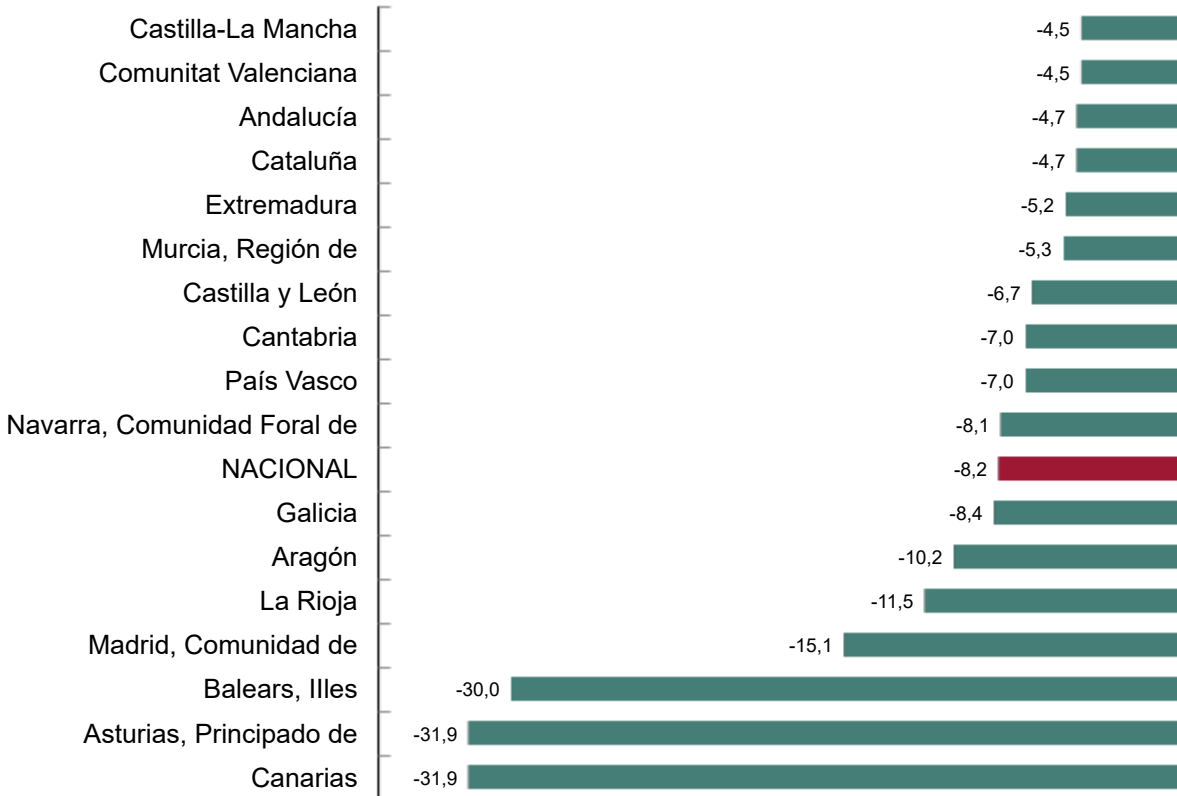
Resultados por comunidades autónomas. Tasas de variación anual

El IPRI registró en marzo tasas anuales negativas en todas las comunidades. Las más bajas se dieron en Canarias (-31,9%), Principado de Asturias (-31,9%) e Illes Balears (-30,0%).

Por su parte, Castilla – La Mancha (-4,5), Comunitat Valenciana (-4,5%), Andalucía (-4,7%) y Cataluña (-4,7%) presentaron los menores descensos.

Tasas de variación anual del IPRI. Marzo 2024

Índice por comunidades autónomas. Porcentaje



Revisiones y actualización de datos

El INE ha actualizado hoy los datos del IPRI de los tres últimos meses, haciéndose definitivos los de diciembre de 2023. Todos los resultados de esta operación están disponibles en [INEBase](#).

Enlace a esta nota de prensa: <https://www.ine.es/dyngs/Prensa/es/IPRI0324.htm>

Nota metodológica

El Índice de precios industriales (IPRI) es un indicador coyuntural que mide la evolución mensual de los precios de los productos industriales fabricados y vendidos en el mercado interior, en el primer paso de su comercialización, es decir, los precios de venta a salida de fábrica, excluyendo los gastos de transporte y comercialización y el IVA facturado.

Tipo de encuesta: continua de periodicidad mensual.

Año base: 2021.

Periodo de referencia de las ponderaciones: año anterior al corriente.

Ámbito poblacional: establecimientos industriales.

Tamaño muestral: 9.200 establecimientos industriales y 1.400 artículos.

Número de observaciones: aproximadamente 29.000 precios mensuales.

Método general de cálculo: Laspeyres encadenado.

Método de recogida: internet (sistema IRIA), correo electrónico, fax, teléfono o vía postal.

Para más información se puede tener acceso a la [metodología](#) y al [informe metodológico estandarizado](#).

Las estadísticas del INE se elaboran de acuerdo con el Código de Buenas Prácticas de las Estadísticas Europeas. Más información en [Calidad en el INE](#) y [Código de Buenas Prácticas](#).

Más información en [INEbase](#)

Cuenta oficial del INE en  [@es_ine](#)

Todas las notas de prensa en: www.ine.es/prensa/prensa.htm

 Gabinete de prensa: 91 583 93 63 /94 08 – gprensa@ine.es

 Área de información: 91 583 91 00 – www.ine.es/infoine/