

30 de enero de 2026

## Índices de Precios de Exportación (IPRIX) y de Importación (IPRIM) de Productos Industriales. Base 2021

Diciembre 2025. Datos provisionales

### Principales resultados

- La tasa anual del IPRIX se situó en el -1,4% en diciembre, la misma que la registrada en noviembre.
- La variación anual del IPRIM fue del -4,0%, ocho décimas inferior a la del mes anterior.

### Más información

- [Anexo de tablas](#)
- [Resultados detallados mensuales](#)
- [Medias anuales](#)

### Evolución anual de los precios de exportación

La tasa anual del Índice de Precios de Exportación (IPRIX) en el mes de diciembre fue del -1,4%, la misma que la registrada en noviembre.

Por destino económico de los bienes, entre los sectores industriales que tuvieron influencia negativa en la evolución de la tasa anual del IPRIX destacó:

- **Energía**, que presentó una tasa anual del -18,8%, 1,6 puntos por debajo de la de noviembre, consecuencia del descenso de los precios del *Refino de petróleo*, mayor que en diciembre de 2024.

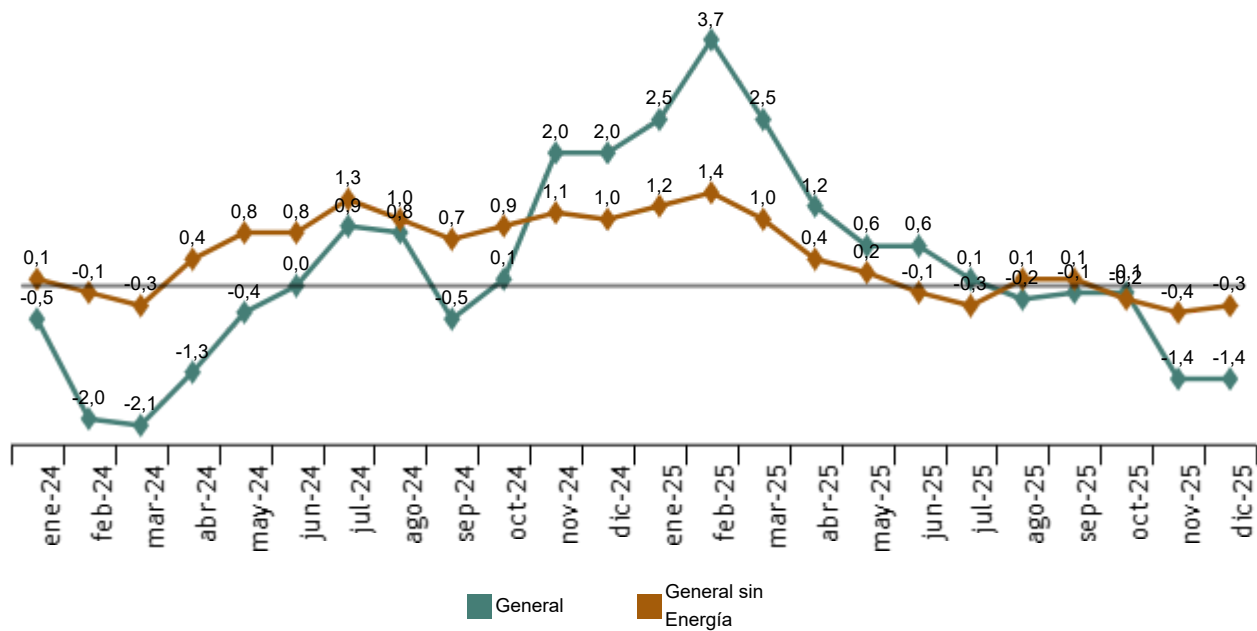
Por su parte, entre los sectores industriales que tuvieron influencia positiva destacó:

- **Bienes intermedios**, que aumentó su variación cinco décimas, hasta el -0,2%, debido a que los precios de la *Producción de metales preciosos y de otros metales no férreos* subieron más que en el mismo mes de 2024.

La variación anual del índice general sin Energía aumentó una décima, hasta el -0,3%, y se situó 1,1 puntos por encima de la del IPRIX general.

## Evolución anual del IPRIX

Índice general y general sin Energía. Porcentaje

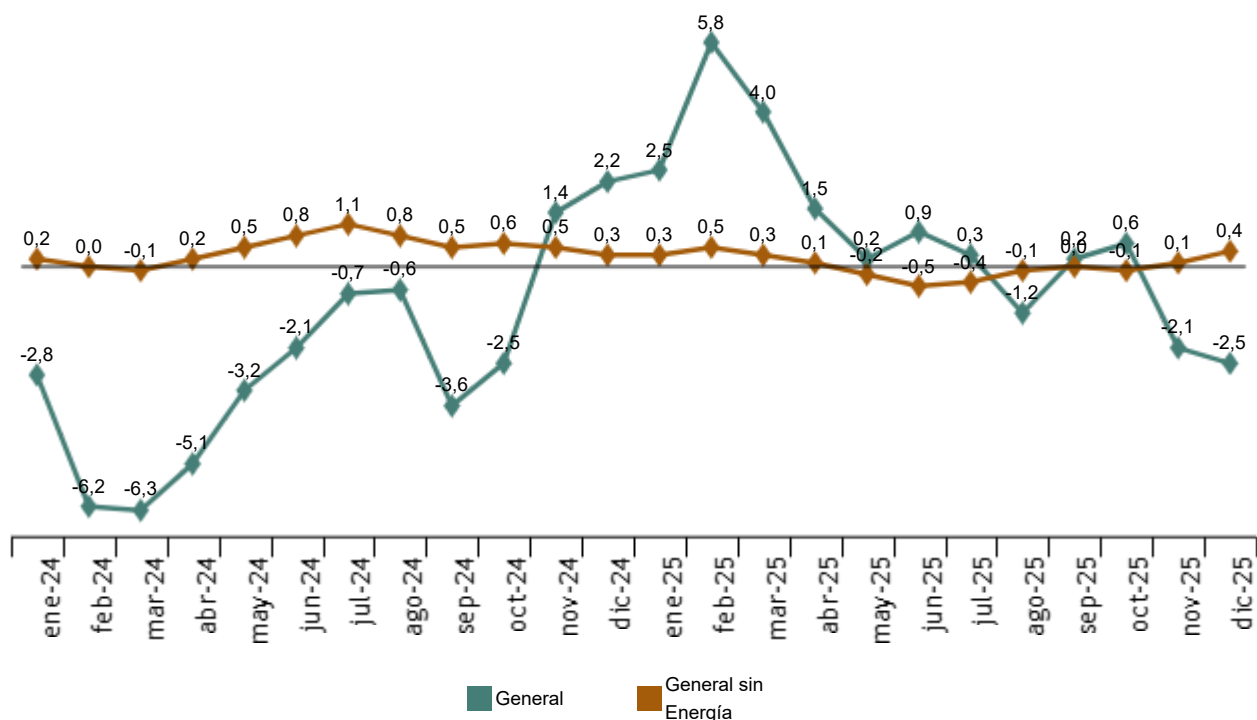


## Evolución de los precios industriales, agregando mercado interior y exterior

El Índice de Precios Industriales del mercado interior y exterior, que se obtiene como agregación del IPRI y el IPRIX, descendió su tasa anual cuatro décimas en diciembre, hasta el -2,5%. Por su parte, la variación anual del índice general sin Energía aumentó tres décimas, hasta el 0,4%.

## Evolución anual del IPRI+IPRIX

Índice general y general sin Energía. Porcentaje



## Evolución mensual de los precios de exportación

Los precios industriales de exportación registraron una tasa mensual del 0,1% en diciembre respecto al mes de noviembre.

En un análisis más detallado, se pueden observar las actividades que más afectaron a la tasa mensual del IPRIX en el mes de diciembre.

### Actividades con mayor repercusión positiva en la tasa mensual del IPRIX. Diciembre 2025

Actividad (grupos CNAE 2009)	Tasa mensual (%)	Repercusión
Producción, transporte y distribución de energía eléctrica	12,4	0,231
Producción de metales preciosos y de otros metales no férreos	4,2	0,138
Extracción de minerales metálicos no férreos	6,5	0,034
Fundición de metales	3,0	0,030

### Actividades con mayor repercusión negativa en la tasa mensual del IPRIX. Diciembre 2025

Actividad (grupos CNAE 2009)	Tasa mensual (%)	Repercusión
Refino de petróleo	-7,4	-0,195
Fabricación de vehículos de motor	-0,5	-0,094
Procesado y conservación de carne y elaboración de productos cárnicos	-1,7	-0,064

## Evolución anual de los precios de importación

El Índice de Precios de Importación (IPRIM) registró una tasa anual del -4,0% en diciembre, ocho décimas inferior a la de noviembre.

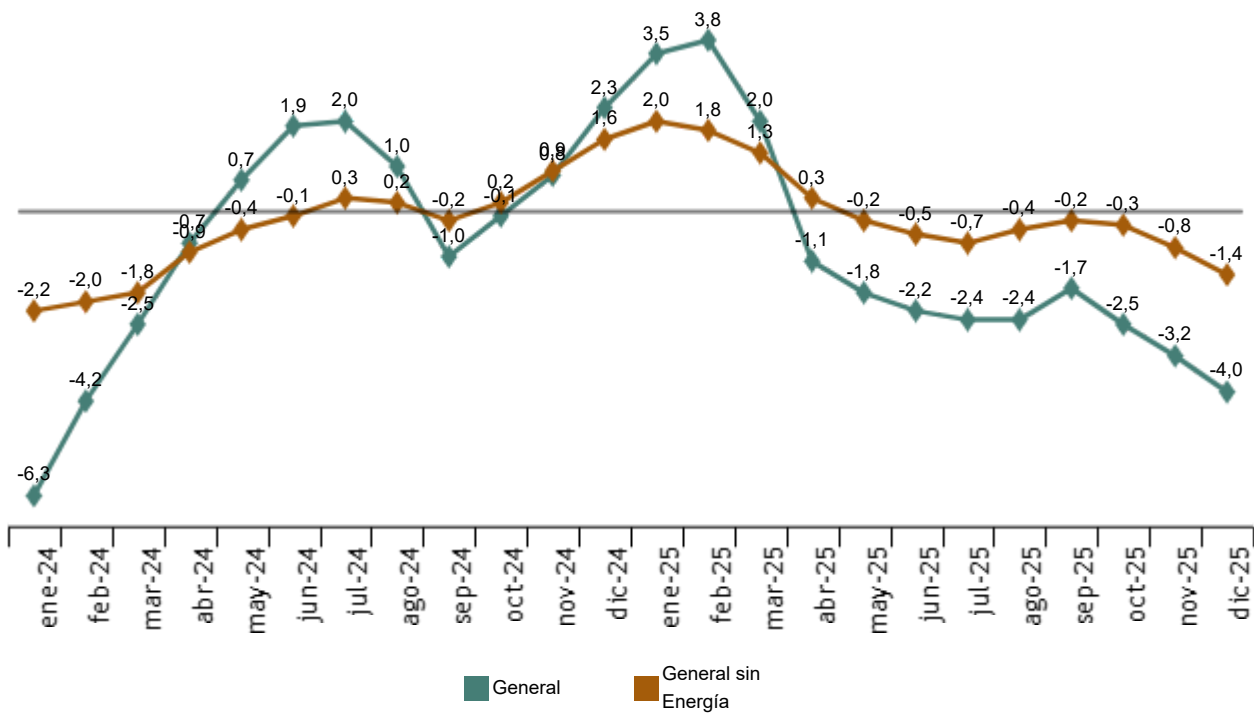
Por destino económico, todos los sectores industriales tuvieron influencia negativa en la variación de la tasa anual del IPRIM. Entre ellos destacaron:

- **Energía**, que disminuyó su variación anual 1,9 puntos, hasta el -15,0%, a causa del descenso de los precios de la *Extracción de crudo de petróleo y gas natural*, que aumentaron en el mismo mes de 2024.
- **Bienes de consumo no duradero**, cuya tasa del -2,7%, 1,2 puntos por debajo de la de noviembre, fue debida a que los precios de la *Fabricación de productos farmacéuticos* y, en menor medida, de la *Industria de la alimentación* bajaron, frente al incremento en diciembre de 2024.

La tasa de variación anual del índice general sin Energía disminuyó seis décimas, hasta el -1,4%, con lo que se situó 2,6 puntos por encima de la del IPRIM general.

Enlace a esta nota de prensa: <https://www.ine.es/dyngs/Prensa/IPRIX-IPRIM1225.htm>

Evolución anual del IPRIM  
Índice general y general sin Energía. Porcentaje



Evolución mensual de los precios de importación

En diciembre la variación mensual del Índice de Precios de Importación fue del -0,3%.

En un análisis más detallado, se pueden observar las actividades que más afectaron a la tasa mensual del IPRIM en el mes de diciembre.

Actividades con mayor repercusión positiva en la tasa mensual del IPRIM. Diciembre 2025

Actividad (divisiones CNAE 2009)	Tasa mensual (%)	Repercusión
Extracción de minerales metálicos	6,0	0,082
Metalurgia; fabricación de productos de hierro, acero y ferroaleaciones	1,2	0,065
Suministro de energía eléctrica, gas, vapor y aire acondicionado	24,0	0,043

Actividades con mayor repercusión negativa en la tasa mensual del IPRIM. Diciembre 2025

Actividad (divisiones CNAE 2009)	Tasa mensual (%)	Repercusión
Extracción de crudo de petróleo y gas natural	-1,6	-0,211
Fabricación de productos farmacéuticos	-1,8	-0,110
Industria química	-0,7	-0,073
Industria de la alimentación	-0,6	-0,044
Confección de prendas de vestir	-0,8	-0,039

## Revisiones y actualización de datos

El INE ha actualizado los datos del IPRIX y del IPRIM de los tres últimos meses, haciéndose definitivos los de septiembre de 2025. Todos los resultados de esta operación están disponibles en [INEBase](#).

De acuerdo con el [Reglamento Delegado \(UE\) 2023/137 de la Comisión](#) el INE ha comenzado a trabajar en incorporar la nueva Clasificación Nacional de Actividades Económicas CNAE-2025 en todas sus operaciones estadísticas.

En el caso del IPRIX y del IPRIM, la primera publicación de resultados con CNAE-2025 se realizará en febrero de 2028.

## Nota metodológica

El Índice de precios de exportación (IPRIX) es un indicador coyuntural que mide la evolución mensual de los precios de los productos industriales fabricados en el mercado interior y vendidos en el mercado exterior.

Por su parte, el Índice de precios de importación (IPRIM) es un indicador coyuntural que mide la evolución mensual de los precios de los productos industriales procedentes del resto del mundo.

Para su obtención se realiza una encuesta continua de periodicidad mensual, que investiga todos los meses establecimientos industriales que realizan operaciones en el mercado exterior.

**Tipo de encuesta:** continua de periodicidad mensual.

**Año base:** 2021.

**Periodo de referencia de las ponderaciones:** año anterior al corriente.

**Ámbito poblacional:** establecimientos industriales.

**Tamaño muestral:** 4.100 establecimientos industriales para el IPRIX y 5.200 para el IPRIM.

**Número de observaciones:** en el IPRIX aproximadamente 15.000 precios mensuales de 1.700 productos y en el IPRIM unos 19.000 precios de 2.100 productos.

**Método general de cálculo:** Laspeyres encadenado.

**Método de recogida:** internet (sistema IRIA), correo electrónico, fax, teléfono o vía postal.

Para más información se puede tener acceso a las metodologías ([IPRIX](#) e [IPRIM](#)) y al [informe metodológico estandarizado](#).

Las estadísticas del INE se elaboran de acuerdo con el Código de Buenas Prácticas de las Estadísticas Europeas. Más información en [Calidad en el INE y Código de Buenas Prácticas](#).

Más información en [INEbase](#)

Cuenta oficial del INE en [X](#) [@es\\_ine](#)

Todas las notas de prensa en: [www.ine.es/prensa/prensa.htm](http://www.ine.es/prensa/prensa.htm)

 Gabinete de prensa: 91 583 93 63 /94 08 – [gprensa@ine.es](mailto:gprensa@ine.es)

 Área de información: 91 583 91 00 – [www.ine.es/infoine/](http://www.ine.es/infoine/)