

25 de septiembre de 2024

## Estadística de Filiales de Empresas Españolas en el Exterior Año 2022

### Principales resultados

- Las filiales de empresas españolas en el exterior generaron una cifra de negocios de 234.530 millones de euros y ocuparon a 815.146 personas en 2022.
- Estados Unidos, Alemania y Francia fueron los países donde las filiales españolas generaron mayor cifra de negocios.
- Las actividades con mayor facturación en 2022 fueron *Industria manufacturera* y *Venta y reparación de vehículos de motor y motocicletas* y *Comercio al por mayor*.

### Más información

- [Anexo de tablas](#)
- [Resultados detallados](#)
- [Estadística de Empresas según Pertenencia a Grupos](#)

En el año 2022 se contabilizaron 5.090 filiales de empresas españolas en el exterior en los sectores de *Industria*, *Construcción*, *Comercio* y otros *Servicios* de mercado no financieros.

La cifra de negocios generada por estas filiales alcanzó los 234.530 millones de euros. En cuanto al empleo, ocuparon a 815.146 personas, con un coste de personal de 44.920 millones de euros. La inversión material bruta que realizaron fue de 65.621 millones de euros.

### Resultados por sector de actividad

El sector *Servicios* concentró el mayor porcentaje de filiales españolas en el exterior (un 39,3%). También registró más ocupados que el resto de sectores (43,2% del total), mayor coste de personal (47,6%) y realizó mayor inversión bruta (53,4% del total).

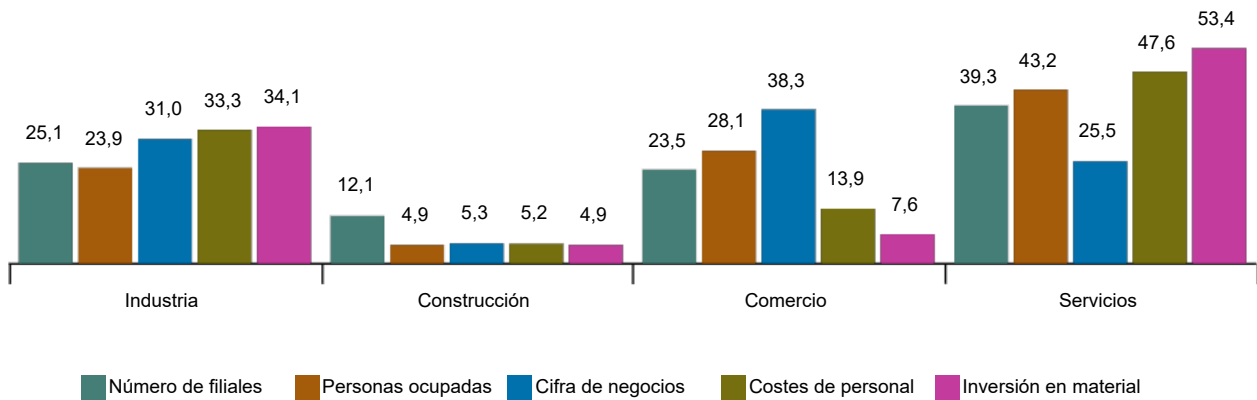
Por su parte, las filiales en el exterior que ejercieron su actividad en el sector *Comercio* generaron el 38,3% de la cifra de negocios total.

### Principales variables por sector de actividad. Año 2022

Sector	Filiales	Personal ocupado	Cifra de negocios	Costes de personal	Inversión material bruta
	Número	Número	Millones de euros	Millones de euros	Millones de euros
<b>Industria</b>	1.276	194.463	72.633	14.944	22.373
<b>Construcción</b>	617	39.726	12.330	2.351	3.224
<b>Comercio</b>	1.195	229.093	89.730	6.231	5.005
<b>Servicios</b>	2.022	351.864	59.837	21.394	35.019
<b>TOTAL</b>	5.090	815.146	234.530	44.920	65.621

**Distribución de las principales variables por sector de actividad. Año 2022**

Porcentaje



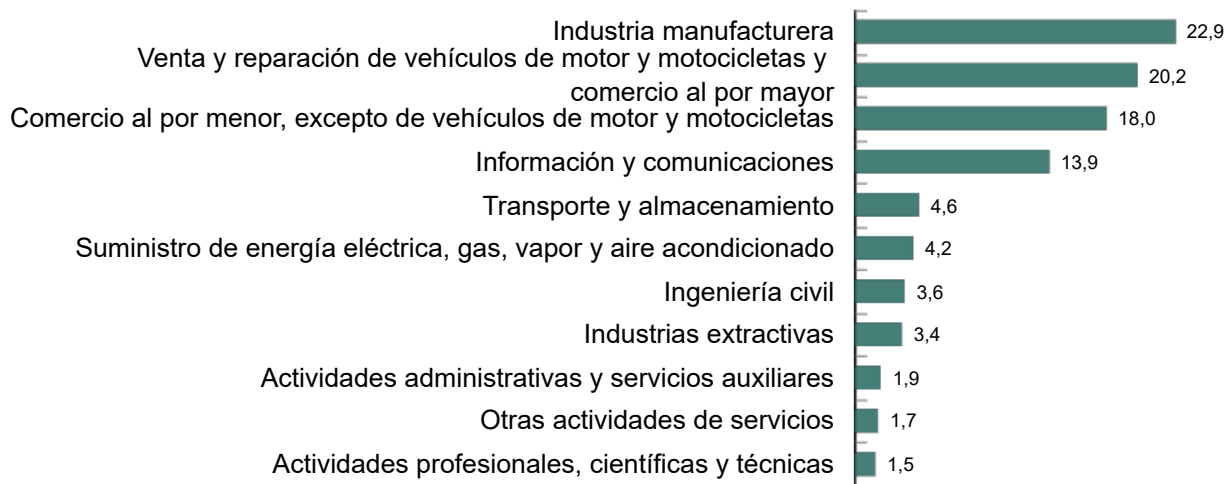
**Resultados por rama de actividad**

Las ramas de actividad con mayor número de filiales fueron *Venta y reparación de vehículos de motor y motocicletas* y *Comercio al por mayor* (con el 19,8% del total) e *Industria manufacturera* (18,2%).

En lo que se refiere a la cifra de negocios, las ramas que contribuyeron con un mayor porcentaje al total también fueron *Industria manufacturera* (22,9%) y *Venta y reparación de vehículos de motor y motocicletas* y *Comercio al por mayor* (20,2%).

**Principales ramas de actividad según la cifra de negocios generada por las filiales en el exterior. Año 2022**

Porcentaje



*Comercio al por menor, excepto de vehículos de motor y motocicletas* fue la que más empleo ocupó (22,8% del total). Por detrás se situó la *Industria manufacturera* (21,6%).

*Información y comunicaciones* fue la rama que incurrió en mayores costes de personal (34,6% del total), seguida de *Industria manufacturera* (14,4%).

*Información y comunicaciones* y *Suministro de energía eléctrica, gas, vapor y aire acondicionado* fueron las actividades con mayor inversión material (41,3% y 13,0% del total, respectivamente).

Enlace a esta nota de prensa: <https://www.ine.es/dyngs/Prensa/es/FILEXT2022.htm>

**Principales resultados por rama de actividad. Año 2022**


Rama de actividad	Filiales		Personas ocupadas		Cifra de negocios		Costes de personal		Inversión material bruta	
	Número	%	Número	%	Millones de euros	%	Millones de euros	%	Millones de euros	%
<b>Industria</b>	1.276	25,1	194.463	23,9	72.633	31,0	14.944	33,3	22.373	34,1
- Industrias extractivas	58	1,1	7.095	0,9	7.945	3,4	5.710	12,7	7.586	11,6
- Industria manufacturera	926	18,2	176.428	21,6	53.687	22,9	6.480	14,4	6.051	9,2
- Suministro de energía eléctrica, gas, vapor y aire acondicionado	230	4,5	6.203	0,8	9.932	4,2	2.619	5,8	8.540	13,0
- Suministro de agua, gestión de residuos, actividades de alcantarillado y descontaminación	62	1,2	4.737	0,6	1.069	0,5	136	0,3	195	0,3
<b>Construcción</b>	617	12,1	39.726	4,9	12.330	5,3	2.351	5,2	3.224	4,9
- Construcción de edificios	319	6,3	2.482	0,3	626	0,3	804	1,8	1.652	2,5
- Ingeniería civil	172	3,4	20.886	2,6	8.494	3,6	594	1,3	281	0,4
- Actividades de construcción especializada	126	2,5	16.358	2,0	3.210	1,4	954	2,1	1.291	2,0
<b>Comercio</b>	1.195	23,5	229.093	28,1	89.730	38,3	6.231	13,9	5.005	7,6
- Venta y reparación de vehículos de motor y motocicletas y comercio al por mayor	1.006	19,8	43.010	5,3	47.455	20,2	1.965	4,4	1.949	3,0
- Comercio al por menor, excepto de vehículos de motor y motocicletas	189	3,7	186.083	22,8	42.275	18,0	4.266	9,5	3.056	4,7
<b>Servicios</b>	2.002	39,3	351.864	43,2	59.837	25,5	21.394	47,6	35.019	53,4
- Transporte y almacenamiento	248	4,9	26.898	3,3	10.855	4,6	2.092	4,7	2.117	3,2
- Hostelería	134	2,6	71.148	8,7	3.322	1,4	727	1,6	1.231	1,9
- Información y comunicaciones	439	8,6	127.432	15,6	32.552	13,9	15.530	34,6	27.087	41,3
- Actividades inmobiliarias	539	10,6	5.292	0,6	1.200	0,5	1.326	3,0	3.597	5,5
- Actividades profesionales, científicas y técnicas	335	6,6	18.648	2,3	3.617	1,5	380	0,8	236	0,4
- Actividades administrativas y servicios auxiliares	174	3,4	76.287	9,4	4.354	1,9	585	1,3	366	0,6
- Otras actividades de servicios	133	2,6	26.159	3,2	3.937	1,7	753	1,7	385	0,6
<b>TOTAL</b>	5.090	100,0	815.146	100,0	234.530	100,0	44.920	100,0	65.621	100,0

 Enlace a esta nota de prensa: <https://www.ine.es/dyngs/Prensa/es/FILEXT2022.htm>

## Resultados por país de la empresa filial

Los países en los que se localizaron mayor número de filiales en 2022 fueron Estados Unidos (12,6% del total), Reino Unido (10,6%) y Portugal (7,4%).

Por su parte, los países en los que las filiales generaron mayor cifra de negocios fueron Estados Unidos (11,4% del total), Alemania (8,9%) y Francia (7,5%).

En lo que respecta al número de personas ocupadas, México empleó al 11,1% del total, Brasil al 10,8% y Estados Unidos al 6,5%.

En cuanto al coste de personal, Francia (con un 23,4%) fue el país que incurrió en mayor coste, seguido de Alemania (10,9%) y Estados Unidos (9,6%).

Francia (32,3%), Estados Unidos (9,0%) y Alemania (8,8%) fueron los países en los que las filiales españolas realizaron más inversión material.

Cabe destacar que los 10 primeros países con mayor cifra de negocios concentraron el 65,1% del total facturado, el 54,6% del número total de filiales de empresas españolas en el exterior y el 55,1% del total de personas ocupadas por estas filiales.

## Resultados por zona geográfica de la empresa filial

La mayor parte de las filiales de empresas españolas en el exterior estaban localizadas en América (36,6%) y en la zona euro de la Unión Europea (29,4% del total).

Por cifra de negocios, las filiales de empresas españolas en América generaron el 39,0% del total durante 2022 y las implantadas en la zona euro el 34,2%.

En cuanto al número de personas ocupadas, las filiales de empresas españolas en América emplearon al 51,5% del total y las implantadas en la zona euro al 24,5%.

La zona euro fue la zona geográfica con mayor coste de personal, con un 45,4% del total, y la que más inversión material bruta realizó, con el 53,6%.

## Resultados por zona geográfica y sector

En *Industria*, *Construcción* y *Servicios*, las filiales de matrices españolas tuvieron mayor implantación en América, con un 31,4%, 49,9% y 47,1%, respectivamente. En *Comercio*, la mayor implantación se situó en la zona euro (49,8%).

En cuanto a la cifra de negocios, los mayores porcentajes se obtuvieron en las filiales ubicadas en América para los sectores de *Industria* (38,0%), *Construcción* (63,7%) y *Servicios* (54,1%), mientras que *Comercio* destacó en la Zona euro (38,9%).

Las filiales en América lideraron el porcentaje de personas ocupadas en tres de los cuatro sectores de actividad, *Industria* (38,7%), *Construcción* (69,4%) y *Servicios* (78,5%). En la zona euro se dio el mayor porcentaje de personas en el sector *Comercio* (47,2%).

Los costes de personal de *Comercio* (52,3%) y *Servicios* (64,8%) fueron más altos en la zona euro que en el resto de zonas. En *Industria* (32,0%) y *Construcción* (77,4%) el mayor coste de personal se situó en América.

Finalmente, la zona euro fue la que más inversión material bruta realizó en los sectores de *Industria* (33,0% del total), *Comercio* (50,0%) y *Servicios* (71,6%), mientras que América fue la que más lo hizo en *Construcción* (83,3%).

## Revisiones y actualización de datos

Los datos publicados hoy son definitivos. Todos los resultados de esta operación están disponibles en [INEbase](#).

## Nota metodológica

La Estadística de Filiales de Empresas Españolas en el Exterior (FILEXT) tiene como objetivo fundamental proporcionar información anual de las principales variables que determinan la estructura y actividad de las filiales en el extranjero controladas en última instancia por empresas matrices españolas, tanto del sector industrial como de la construcción, el comercio y los otros servicios de mercado no financieros.

Se proporciona información de las principales variables desagregadas por actividad, tamaño y país o zona geográfica de la empresa filial.

Los resultados de esta estadística se elaboran tomando como base la información administrativa procedente del Registro de Inversiones Exteriores del Ministerio de Economía, Comercio y Empresa. Este Ministerio suministra los datos primarios al INE en virtud de un acuerdo de colaboración entre ambos organismos. El INE dispone de otro convenio de colaboración con la Agencia Tributaria, por el cual recibe y utiliza el modelo 231 de Declaración de información país por país para complementar la información anterior. Asimismo, el Registro Europeo de Grupos y la Estadística Estructural de Empresas sirven como fuente para calcular los factores de elevación necesarios.

La estadística de Filiales de Empresas Españolas en el Exterior (FILEXT) complementa la información que, en el ámbito de las estadísticas de globalización económica, proporciona la estadística de Filiales de Empresas Extranjeras en España (FILINT), cuyos resultados están contenidos desde el año de referencia 2021 en la Estadística de Empresas según su pertenencia a Grupos (EEPG).

**Tipo de operación:** continua de periodicidad anual.

**Ámbito poblacional:** filiales de empresas españolas residentes en el exterior cuya actividad principal se incluye en las secciones B a E (Industria), F (Construcción), G (Comercio) y H a S (Servicios), excepto K (Financieros) y O (Admón. Pública) de la CNAE-2009.

**Ámbito geográfico:** la estadística se refiere a filiales residentes fuera de España, tanto dentro de la Unión Europea como fuera de ella.

**Período de referencia:** anual.

**Método de recogida:** registro administrativo completado con métodos de estimación.

Para más información se puede tener acceso a la [metodología](#) y el [informe metodológico estandarizado](#).

Las estadísticas del INE se elaboran de acuerdo con el Código de Buenas Prácticas de las Estadísticas Europeas. Más información en [Calidad en el INE](#) y [Código de Buenas Prácticas](#).

Más información en [INEbase](#)

Cuenta oficial del INE en [X](#) [@es\\_ine](#)

Todas las notas de prensa en: [www.ine.es/prensa/prensa.htm](http://www.ine.es/prensa/prensa.htm)

 Gabinete de prensa: 91 583 93 63 /94 08 – [gprensa@ine.es](mailto:gprensa@ine.es)

 Área de información: 91 583 91 00 – [www.ine.es/infoine/](http://www.ine.es/infoine/)