

## Índices de Cifras de Negocios en la Industria (ICN)

Diciembre 2023 y año 2023. Datos provisionales

### Principales resultados

- La tasa anual del Índice General de Cifra de Negocios en la Industria se situó en diciembre en el -4,4% en la serie corregida de efectos estacionales y de calendario, y en el -8,7% en la original.
- El ICN registró una tasa mensual del -0,9% sin efectos estacionales y de calendario.
- En el conjunto del año 2023 la cifra de negocios disminuyó un 1,6% en la serie corregida, y un 1,9% en la original.

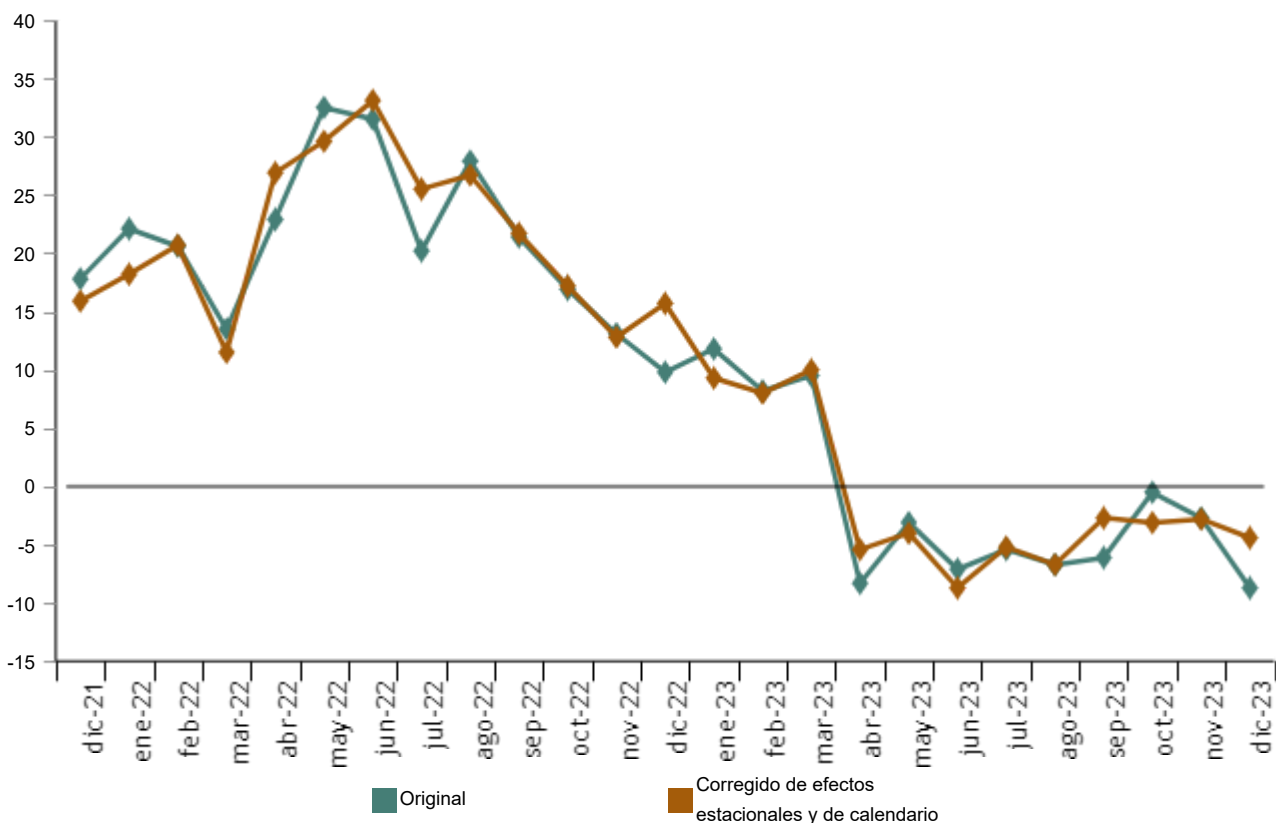
### Más información

- [Anexo de tablas \(www.ine.es/prensa/anexo\\_tablas/es/ICN1223.xlsx\)](http://www.ine.es/prensa/anexo_tablas/es/ICN1223.xlsx) (incluye información sobre CCAA y series originales y ajustadas por sectores).
- [Resultados detallados \(www.ine.es/dyngs/INEbase/es/operacion.htm?c=Estadistica\\_C&cid=1254736148782&menu=ultiDatos&idp=1254735576715\)](http://www.ine.es/dyngs/INEbase/es/operacion.htm?c=Estadistica_C&cid=1254736148782&menu=ultiDatos&idp=1254735576715) (mensuales y anuales).

El Índice General de Cifra de Negocios en la Industria (ICN) corregido de efectos estacionales y de calendario presentó en diciembre una variación del -4,4% respecto al mismo mes del año anterior. La serie original del ICN experimentó una variación anual del -8,7%.

### Índice General de Cifra de Negocios de la Industria. Diciembre 2023

Tasa anual. Porcentaje

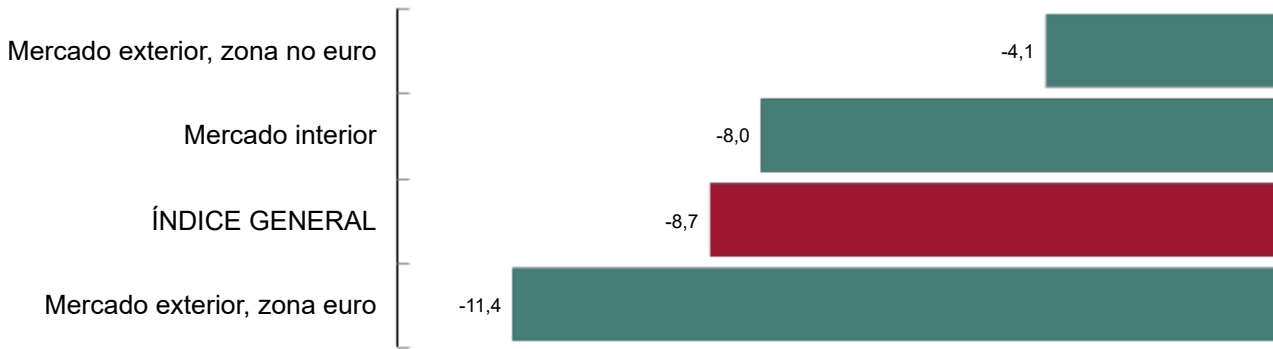


En el conjunto del año 2023, el Índice General de Cifra de Negocios presentó una variación del -1,6% respecto al año 2022 en la serie corregida, y del -1,9% en la serie original.

Por destino geográfico de las ventas, todos los mercados presentaron tasas anuales negativas en diciembre. Destacó el descenso del -11,4% en la zona euro del mercado exterior.

**Índice de Cifra de Negocios: General y por mercado. Diciembre 2023**

Tasa anual. Porcentaje

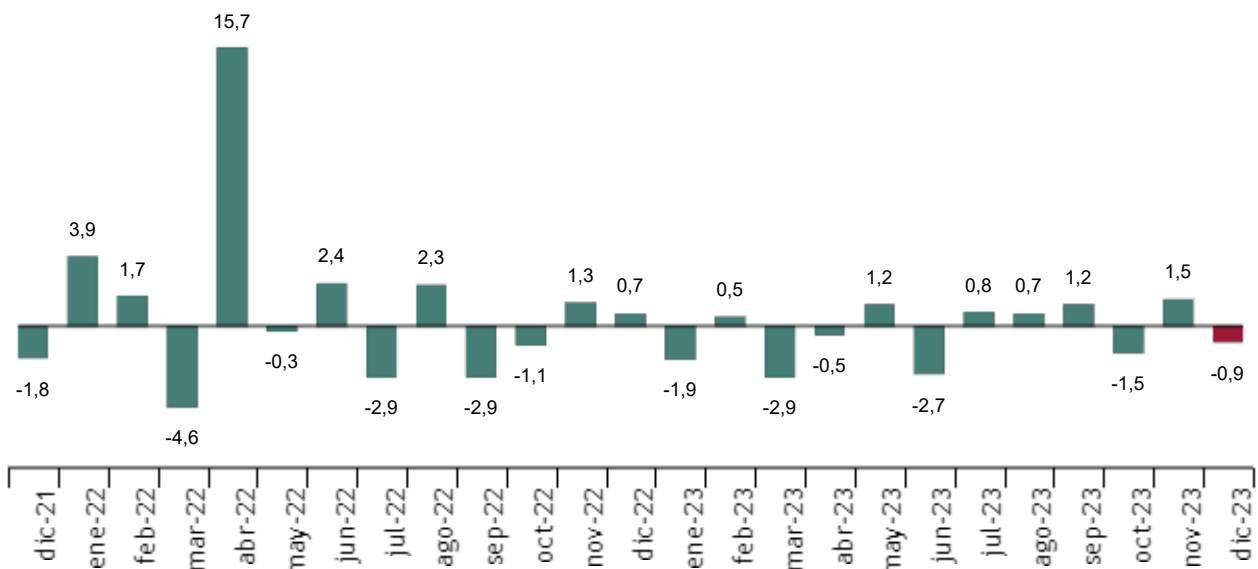


**Evolución mensual del ICN**

La variación mensual del Índice General de Cifra de Negocios de la Industria entre los meses de diciembre y noviembre, eliminando los efectos estacionales y de calendario, fue del -0,9%. Esta tasa fue 2,4 puntos inferior a la del mes anterior.

**Índice General de Cifra de Negocios de la Industria. Corregido de efectos estacionales y de calendario. Diciembre 2023**

Tasa mensual. Porcentaje



Por destino económico de los bienes, *Bienes de consumo duraderos* (1,6%), *Bienes de consumo no duraderos* (0,6%) y *Bienes intermedios* (0,5%) presentaron tasas mensuales positivas. Por su parte, *Energía* (-5,5%) y *Bienes de equipo* (-3,0%) registraron tasas negativas.

Enlace a esta nota de prensa: [www.ine.es/dyngs/Prensa/es/ICN1223.htm](http://www.ine.es/dyngs/Prensa/es/ICN1223.htm)

**Resultados por comunidades autónomas. Serie original**

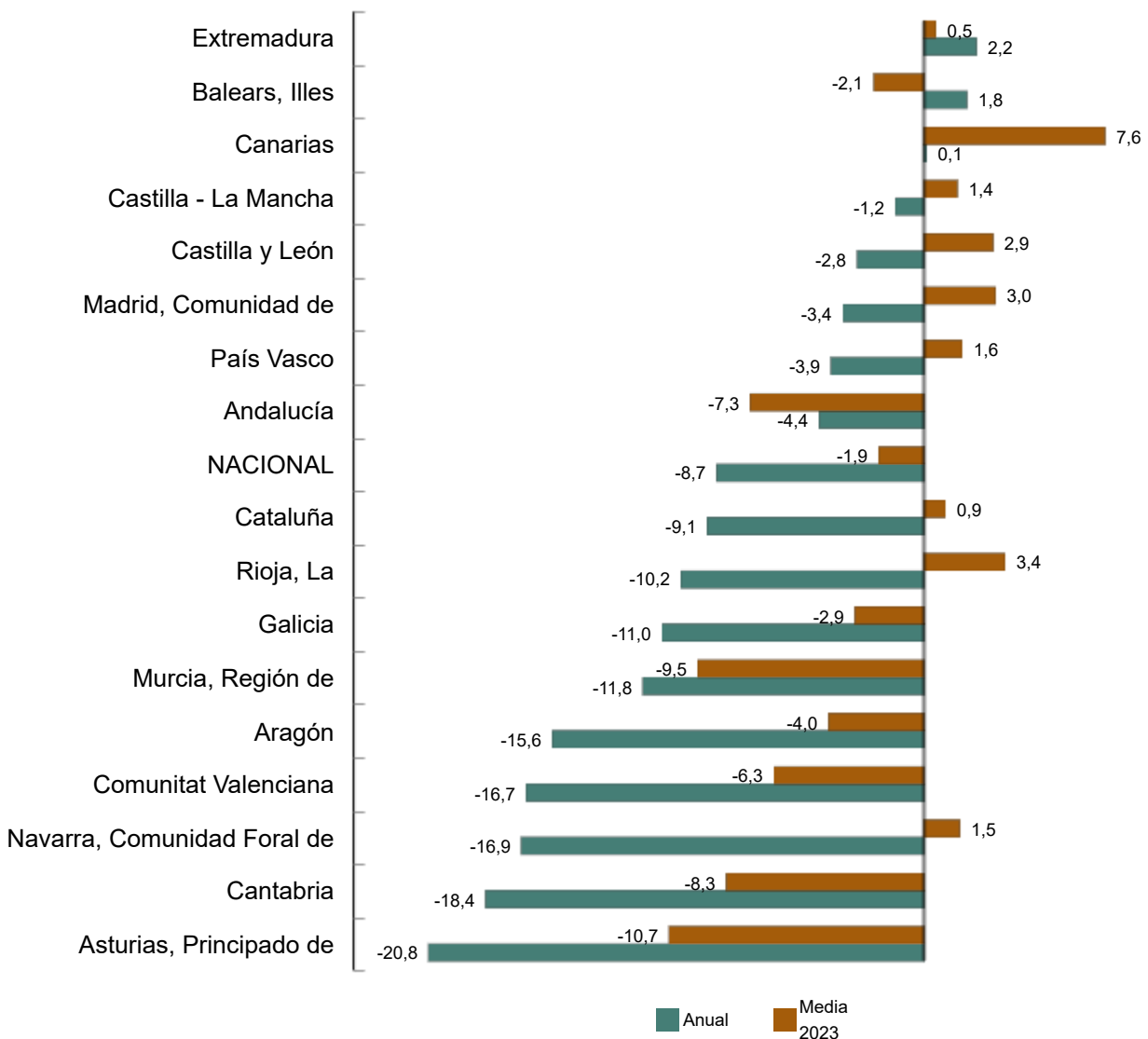
El índice de cifra de negocios aumentó respecto a diciembre de 2022 en tres comunidades autónomas y disminuyó en las otras 14.

Los mayores descensos se produjeron en Principado de Asturias (-20,8%), Cantabria (-18,4%) y Comunidad Foral de Navarra (-16,9%).

Por su parte, los incrementos se produjeron en Extremadura (2,2%), Illes Balears (1,8%) y Canarias (0,1%).

**Variación anual del índice General de Cifra de Negocios de la Industria. Diciembre 2023**

Porcentaje



Enlace a esta nota de prensa: [www.ine.es/dyngs/Prensa/es/ICN1223.htm](http://www.ine.es/dyngs/Prensa/es/ICN1223.htm)

En el conjunto del año 2023 Canarias registró la mayor subida en su cifra de negocios (7,6%) y Principado de Asturias el descenso más acusado (-10,7%).

## Revisiones y actualización de datos

El INE ha actualizado hoy los datos del ICN de los 13 últimos meses. En el caso de las series ajustadas, siguiendo el estándar del INE, se han revisado desde su comienzo. Todos los resultados de esta operación están disponibles en

INEbase. ([www.ine.es/dyngs/INEbase/es/operacion.htm?c=Estadistica\\_C&cid=1254736148782&menu=ultiDatos&idp=1254735576715](http://www.ine.es/dyngs/INEbase/es/operacion.htm?c=Estadistica_C&cid=1254736148782&menu=ultiDatos&idp=1254735576715))

## Cambio de base

El INE publica hoy el último dato de los Índices de Cifras de Negocios en la Industria en base 2015. La nueva base 2021 incorporará cambios, entre los que destacan la actualización de las ponderaciones y de la muestra.

## Nota metodológica

Los Índices de Cifras de Negocios en la industria (ICN) tienen como objetivo medir la evolución de la actividad de las empresas que forman parte del sector industrial en España, a partir de sus cifras de negocios. Esta información, además, se solicita desagregada por mercados.

**Tipo de encuesta:** continua de periodicidad mensual.

**Año base:** 2015.

**Ámbito poblacional:** unidades de actividad económica cuya actividad principal está incluida en las secciones B: Industrias extractivas (exceptuando, por no ser relevante en la industria española, la división 09) o C: Industria manufacturera de la CNAE-2009.

**Ámbito geográfico:** todo el territorio nacional excepto Ceuta y Melilla.

**Período de referencia de los resultados y la información:** el mes natural.

**Tamaño muestral:** 12.000 establecimientos aproximadamente.

**Método de recogida:** cumplimentación del cuestionario por parte del informante por internet (sistema IRIA), correo electrónico, fax, teléfono o vía postal.

Más información en la [metodología](http://www.ine.es/metodologia/t05/t0530053_2015.pdf) ([www.ine.es/metodologia/t05/t0530053\\_2015.pdf](http://www.ine.es/metodologia/t05/t0530053_2015.pdf)) y el [informe metodológico estandarizado](http://www.ine.es/dynt3/metadatos/es/RespuestaDatos.html?oe=30052). ([www.ine.es/dynt3/metadatos/es/RespuestaDatos.html?oe=30052](http://www.ine.es/dynt3/metadatos/es/RespuestaDatos.html?oe=30052))

Las estadísticas del INE se elaboran de acuerdo con el Código de Buenas Prácticas de las Estadísticas Europeas. Más información en

[Calidad en el INE y Código de Buenas Prácticas](http://www.ine.es/ss/Satellite?L=es_ES&c=Page&cid=1259943453642&p=1259943453642&pagename=MetodologiaYEstandares%2FINELayout). ([www.ine.es/ss/Satellite?L=es\\_ES&c=Page&cid=1259943453642&p=1259943453642&pagename=MetodologiaYEstandares%2FINELayout](http://www.ine.es/ss/Satellite?L=es_ES&c=Page&cid=1259943453642&p=1259943453642&pagename=MetodologiaYEstandares%2FINELayout))

Más información en **INEbase**

Cuenta oficial del INE en  @es\_ine

Todas las notas de prensa en: [www.ine.es/prensa/prensa.htm](http://www.ine.es/prensa/prensa.htm)

 Gabinete de prensa: 91 583 93 63 /94 08 – [gabinete@ine.es](mailto:gabinete@ine.es)

 Área de información: 91 583 91 00 – [www.ine.es/infoine/](http://www.ine.es/infoine/)