

27 de marzo de 2024

Indicador adelantado del Índice de Precios de Consumo (IPC) Indicador adelantado del Índice de Precios de Consumo Armonizado (IPCA) Marzo 2024

Principales resultados

- El indicador adelantado del IPC sitúa su variación anual en el 3,2% en marzo, cuatro décimas por encima de la registrada en febrero.
- La tasa anual del indicador adelantado de la inflación subyacente disminuye dos décimas, hasta el 3,3%.
- La variación anual del indicador adelantado del IPCA es del 3,2%.

Más información

- [Resultados detallados IPC](#)
- [Resultados detallados IPCA](#)

La inflación anual estimada del IPC en marzo de 2024 es del 3,2%, de acuerdo con el indicador adelantado elaborado por el INE.

Este indicador proporciona un avance del IPC que, en caso de confirmarse, supondría un aumento de cuatro décimas en su tasa anual, ya que en el mes de febrero esta variación fue del 2,8%.

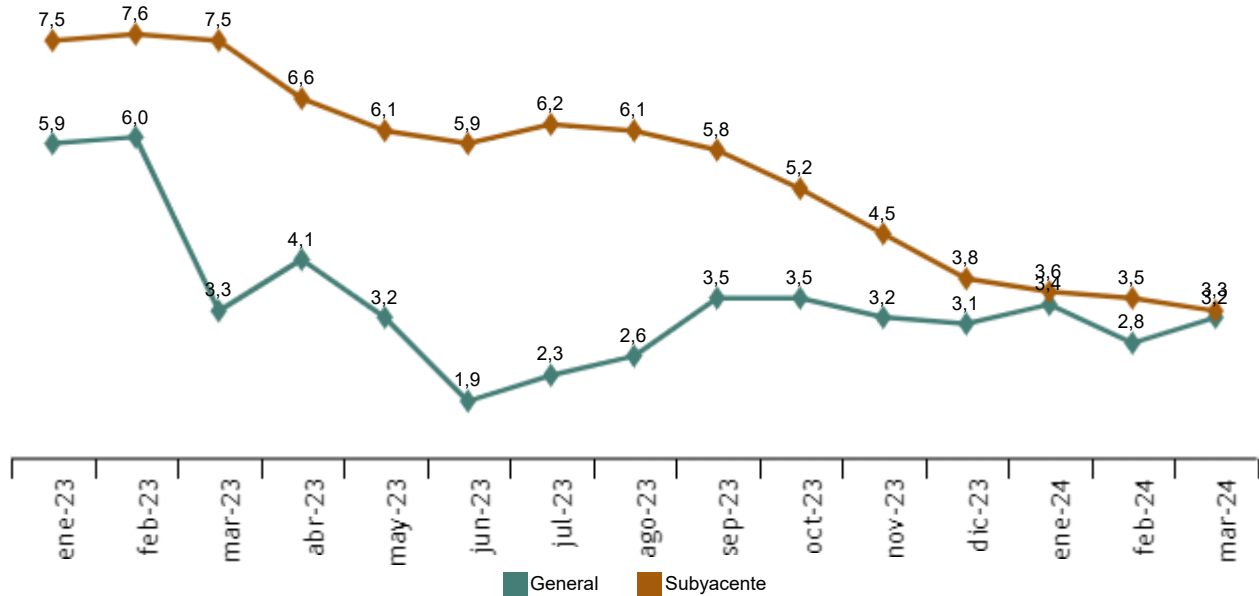
Esta evolución es debida, principalmente, a la subida de los precios de la *electricidad* y *carburantes*, frente a la bajada de marzo de 2023.

En sentido contrario destacan los precios de los *alimentos* y *bebidas no alcohólicas*, cuyos precios suben menos que en el mismo mes del año anterior.

La tasa de variación anual estimada de la inflación subyacente (índice general sin alimentos no elaborados ni productos energéticos) disminuye dos décimas, hasta el 3,3%.

Tasa anual del IPC¹

Índice general y subyacente. Porcentaje



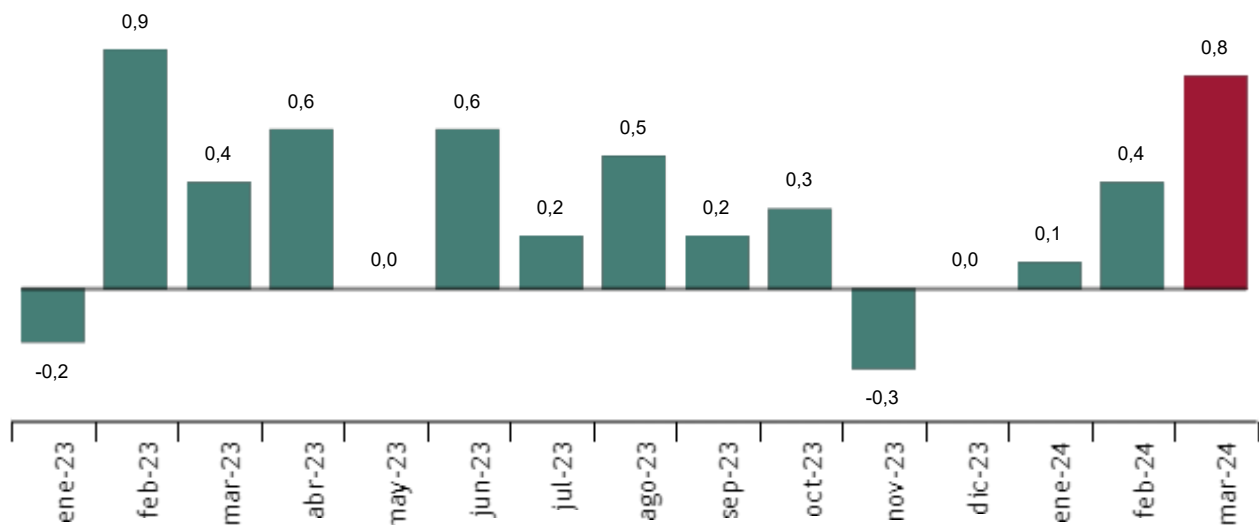
¹ El último dato se refiere al indicador adelantado.

Evolución de la tasa mensual

Los precios de consumo registran en marzo una tasa del 0,8% respecto al mes de febrero, según el indicador adelantado del IPC.

Tasa mensual del IPC¹

Índice general. Porcentaje



¹ El último dato se refiere al indicador adelantado.

Enlace a esta nota de prensa: <https://www.ine.es/dyngs/Prensa/es/adIPC0324.htm>

Índice de Precios de Consumo Armonizado (IPCA)

En el mes de marzo la tasa de variación anual estimada del IPCA se sitúa en el 3,2%, tres décimas por encima que la registrada el mes anterior.

Por su parte, la variación mensual estimada del IPCA es del 1,3%.

Revisiones y actualización de datos

Los datos difundidos hoy son un avance de los definitivos que se publicarán el próximo mes. Todos los resultados de esta operación están disponibles en [INEBase](#).

Enlace a esta nota de prensa: <https://www.ine.es/dyngs/Prensa/es/adIPC0324.htm>

Nota metodológica

El Índice de Precios de Consumo (IPC) es un indicador coyuntural que mide la evolución de los precios de los bienes y servicios de consumo adquiridos por los hogares residentes en España.

Por su parte, el Índice de Precios de Consumo Armonizado (IPCA) es un indicador cuyo objetivo es proporcionar una medida común de la inflación que permita realizar comparaciones internacionales.

Tipo de encuesta: continua de periodicidad mensual.

Periodo base: 2021 (IPC) y 2015 (IPCA).

Periodo de referencia de las ponderaciones: año anterior al corriente.

Muestra de municipios: 177.

Número de artículos: 462 (IPC) y 461 (IPCA), de recogida tradicional, y 493 de scanner data.

Número de observaciones: aproximadamente 210.000 precios mensuales.

Clasificación funcional: ECOICOP.

Método general de cálculo: Laspeyres encadenado.

Método de recogida: agentes entrevistadores en establecimientos, scanner data y recogida centralizada para artículos especiales.

Para más información se puede tener acceso a la [metodología](#) y al informe metodológico estandarizado ([IPC](#) y [IPCA](#).)

Las estadísticas del INE se elaboran de acuerdo con el Código de Buenas Prácticas de las Estadísticas Europeas. Más información en [Calidad en el INE](#) y [Código de Buenas Prácticas](#).

Más información en [INEbase](#)

Cuenta oficial del INE en  [@es_ine](#)

Todas las notas de prensa en: www.ine.es/prensa/prensa.htm

 Gabinete de prensa: 91 583 93 63 /94 08 – gprensa@ine.es

 Área de información: 91 583 91 00 – www.ine.es/infoine/