



¿HOY EN DÍA HAY ANALFABETOS EN ESPAÑA?



Categoría: ESO y FP básica: 3CBERNALT9

IES Federico García Bernalt (Salamanca)

Lucía Tavera y Diego Sánchez

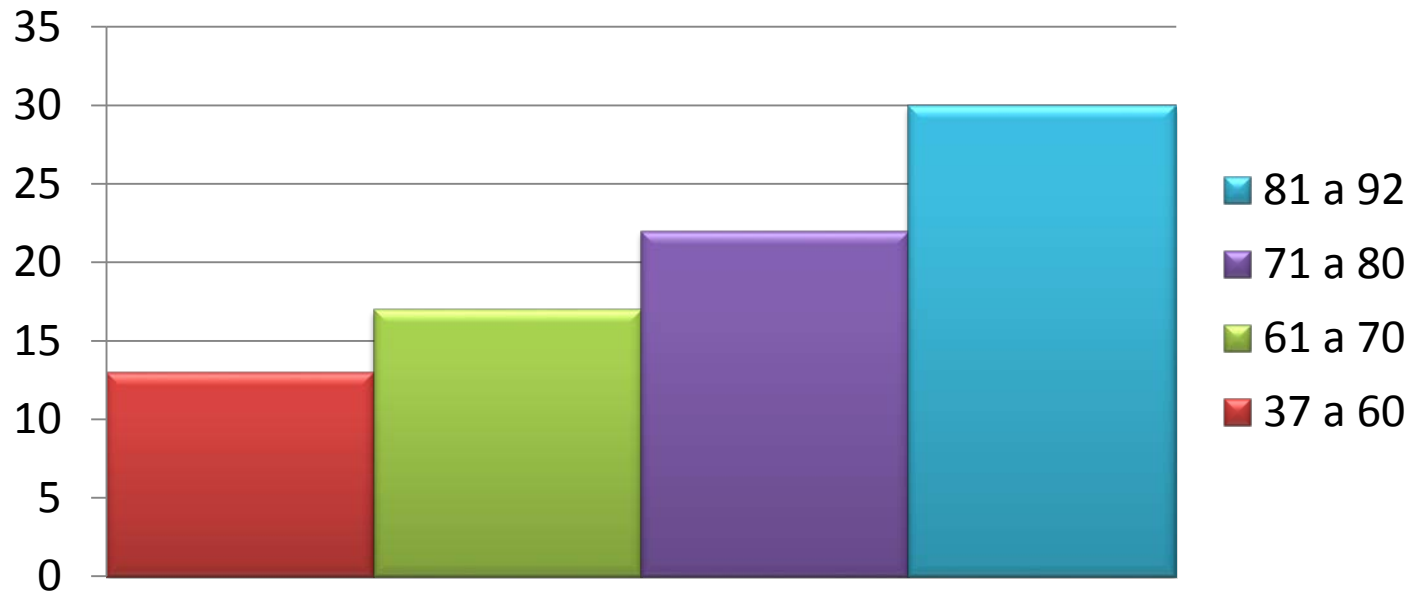
PRESENTACIÓN

La respuesta es: sí. Hay aproximadamente 754.400 españoles analfabetos. Lo calculamos gracias a la frecuencia relativa de la muestra (82 de 5.000) por aproximadamente 46 millones de españoles [$82:5000= 0'0164 \rightarrow 46.000.000 \times 0'0164= 754.400$]

En este trabajo nos centraremos en los analfabetos de la muestra y estudiaremos sus edades, los sexos , su nacionalidad, la comunidad en la que residen y en el tamaño del municipio donde residen. Utilizaremos gráficos de barras o diagramas de sectores de los datos obtenidos de la muestra de la “Encuesta Continua de Hogares 2016”

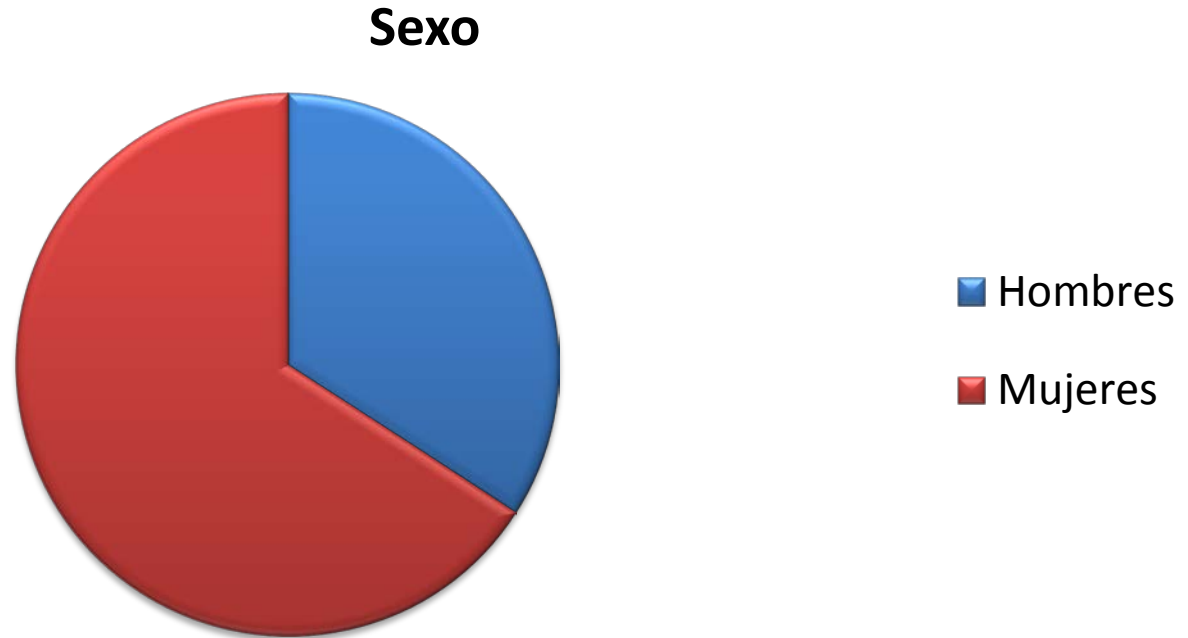
Con este estudio queremos mostrar que hace años la vida era mas dura y no todo el mundo podía estudiar. También queremos concienciar a los estudiantes que estudiar es necesario para tener una vida digna

EDAD MEDIA DE LOS ANALFABETOS DE LA MUESTRA



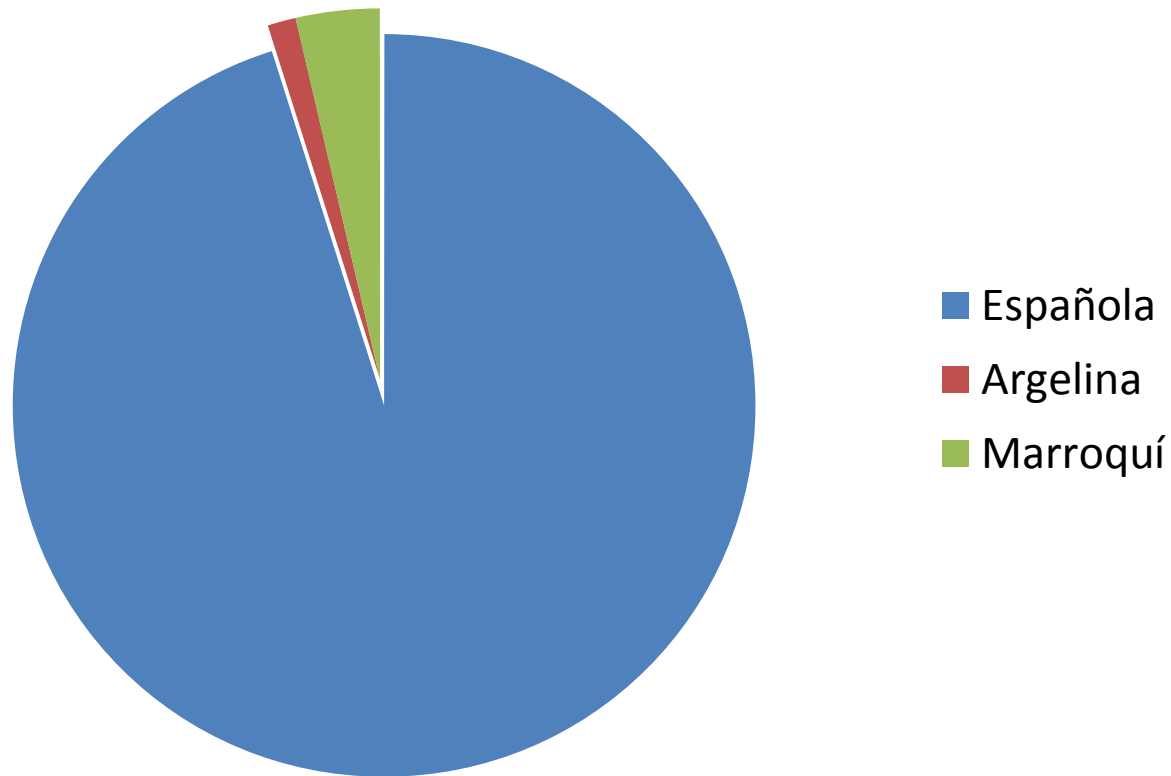
Podemos observar que hay un aumento de analfabetos a medida que aumentan la edad. Siendo destacable que la franja de edad que va desde 81 a 92 años es donde se concentra el mayor numero de analfabetos.

¿HAY MÁS HOMBRES ANALFABETOS O MUJERES ANALFABETAS EN LA MUESTRA?



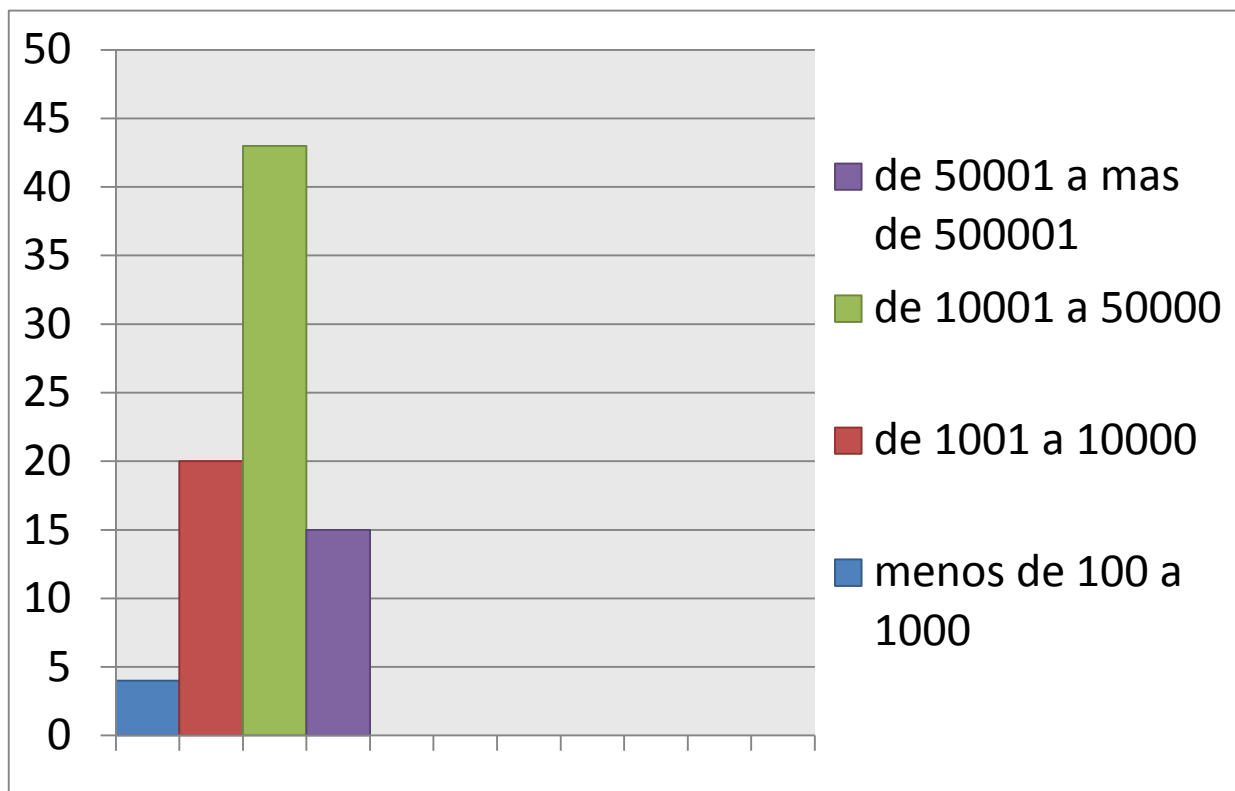
Podemos ver que hay casi tres cuartas partes más de mujeres analfabetas que de hombres.

LA NACIONALIDAD DE LOS ANALFABETOS DE LA MUESTRA



Podemos ver que el 95% son españoles un 4% son marroquíes y un 1% argelinos

TAMAÑO DEL MUNICIPIO EN EL QUE RESIDEN LOS ANALFABETOS DE LA MUESTRA



Aunque pensemos que los analfabetos viven en pueblos pequeños, podemos ver que habitan en zonas de entre 10.001 a 50.000 habitantes. Ciudades pequeñas como Soria o Teruel tienen este número de habitantes.

COMUNIDADES AUTONOMAS DONDE RESIDEN LOS ANALFABETOS POR SEXO DE LA MUESTRA

Andalucía



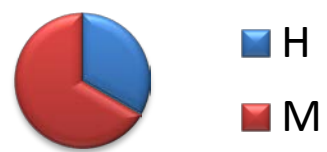
Total: 31

Asturias



Total: 2

Canarias



Total: 6

Castilla y León



Total: 2

Cataluña



Total: 8

Castilla La Mancha



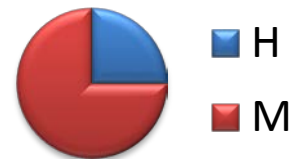
Total: 4

Valencia



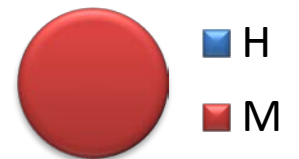
Total: 5

Extremadura



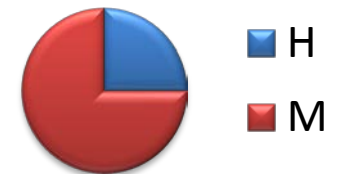
Total: 4

Galicia



Total: 1

Madrid



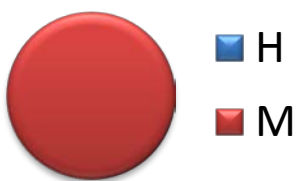
Total: 8

Murcia



Total: 4

Pais Vasco



Total: 1

La Rioja



Total: 2

Ceuta y Melilla



Total: 4

CONCLUSIONES

Nuestras conclusiones son muy claras: entre los años 1930 y 1960 los niños no podían ir a la escuela por la guerra civil y sus consecuencias, por lo que nunca pudieron aprender a leer y a escribir. Se incorporaban a una edad muy temprana al mercado laboral.

Hay más mujeres porque estas debían quedarse en casa a cuidar a la familia ,a limpiar la casa o cocinar. No les estaba permitido ir a la escuela o lo hacían menos tiempo que su hermanos.

Aunque se suele suponer que sólo los extranjeros son los analfabetos, aquí hemos demostrado que hay también un significativo número de españoles analfabetos, aunque haya gente que no quiera admitirlo.

El lugar de residencia, ya sea rural o urbano, grande o pequeño, no es una variable determinante en el analfabetismo. Concluimos que la variable clave es la fecha de nacimiento. Es decir, el momento histórico que nos toca vivir y las circunstancias que lo rodean.

España, para ser un país del primer mundo, tiene demasiados analfabetos aunque la mayoría de ellos no hayan podido estudiar por la Guerra Civil española. A pesar de ello, hay gente que no puede o no quiere estudiar por causas económicas o sociales.

Íbamos a relacionar los analfabetos con su situación profesional ,pero contando con que casi todos son mayores de 65 ,deben estar jubilados y no serviría para nada.

La comunidad autónoma donde residen mas analfabetos es en Andalucía con 31/82, seguido de Madrid y Cataluña con 8/82. Las comunidades de Aragón, Baleares, Cantabria y Navarra no tienen analfabetos según esta muestra. Esto se puede deber a que la Guerra Civil fuese más dura en las comunidades del centro y sur de España por lo que en estas comunidades no podían ir a la escuela porque debían trabajar.