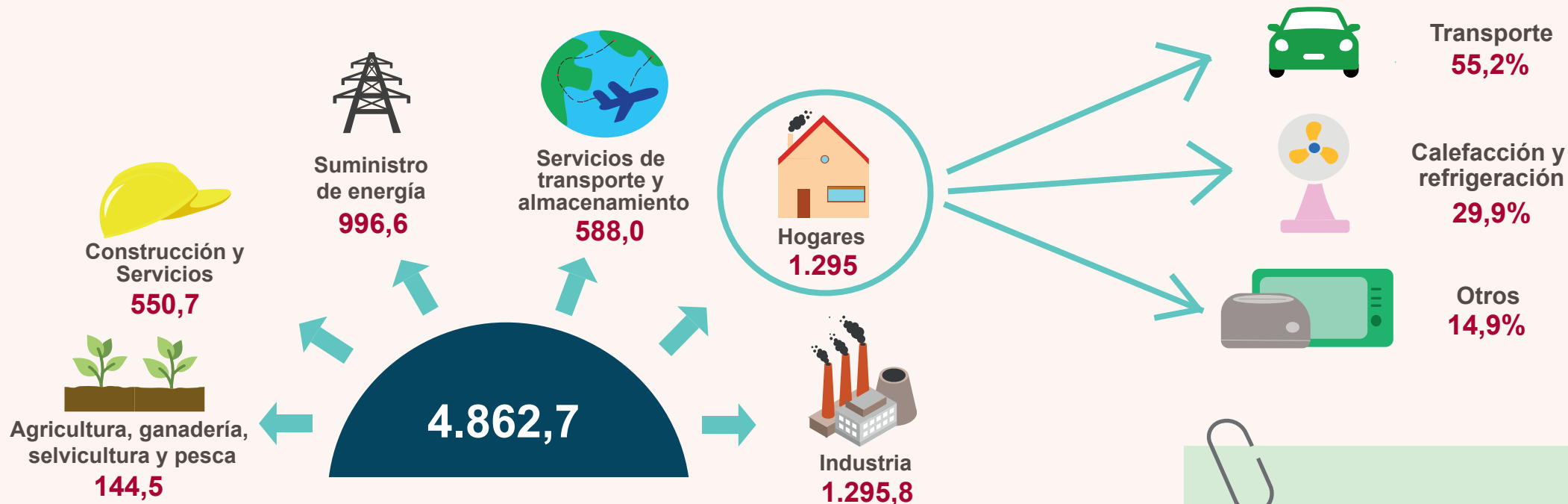
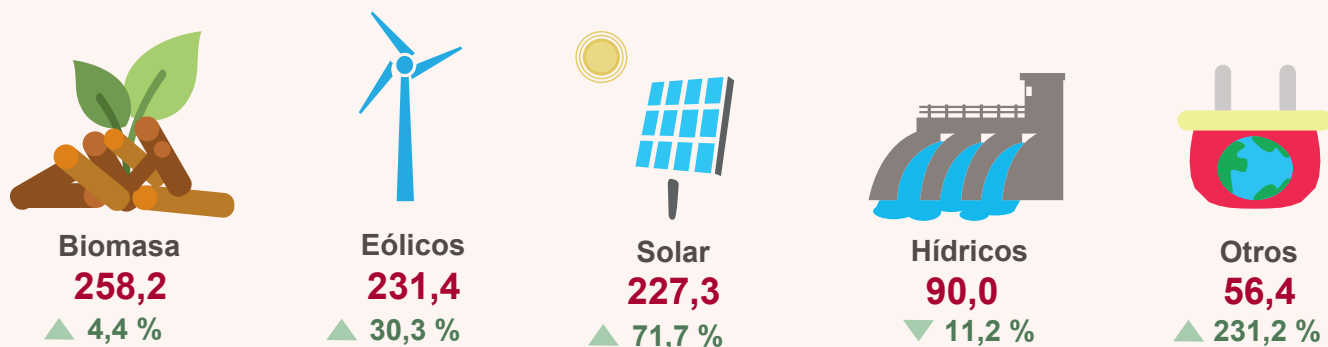


FLUJOS DE LA ENERGÍA 2023

USO INTERNO DE LA ENERGÍA



RECURSOS NATURALES NACIONALES RENOVABLES



La Intensidad energética de la economía española disminuyó 5,7 % en 2023

Unidades: miles de TJ

▲ Tasa de variación respecto a 2015

Fuente: Cuenta de flujos físicos de la energía. INE - España

Noviembre
2025