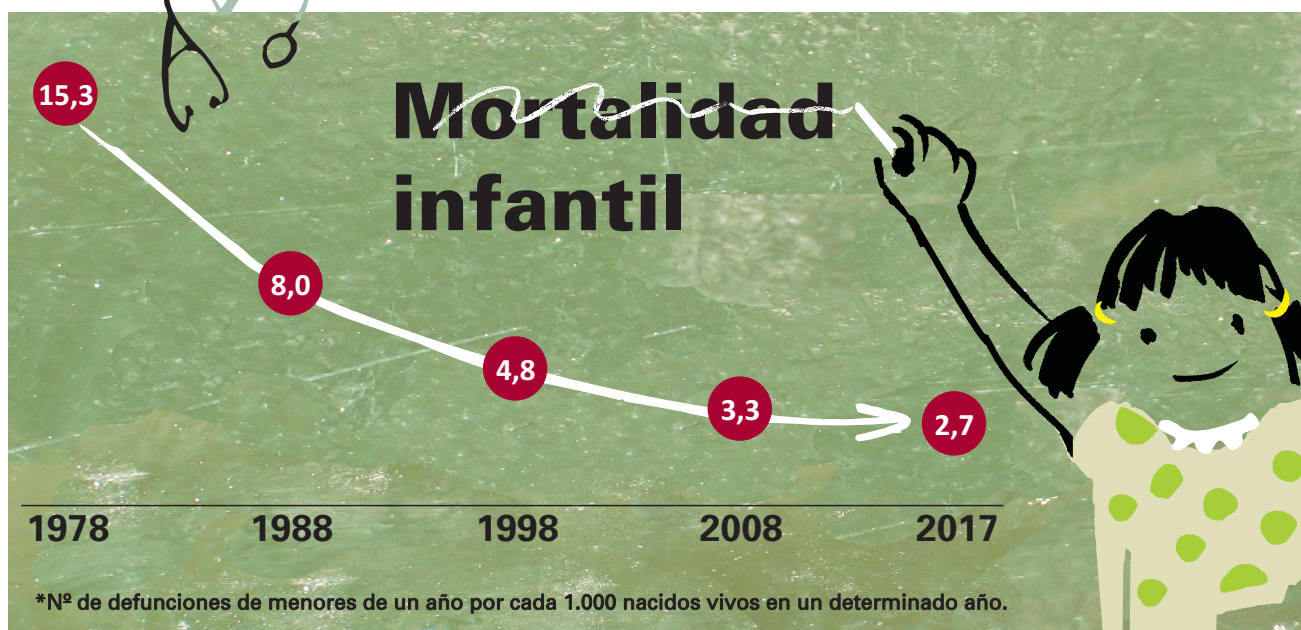
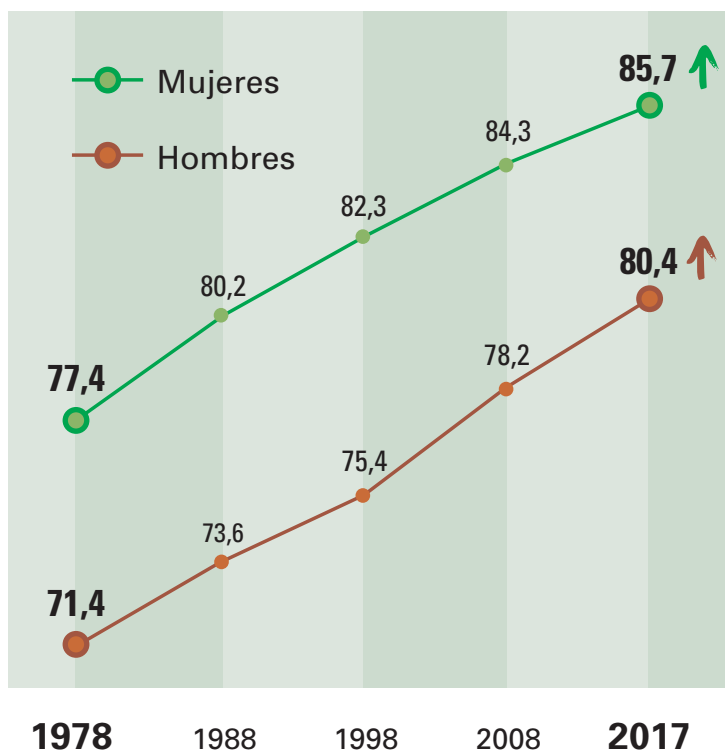


La Salud



Esperanza de vida al nacimiento



Los profesionales de la salud*

	1978	2017
Médicos por 1.000 habs.	2,05	5,44
% médicas	13,6	50,4
Enfermeros por 1.000 habs.	2,65	6,43
% enfermeras	68,5	84,3

*Profesionales sanitarios colegiados