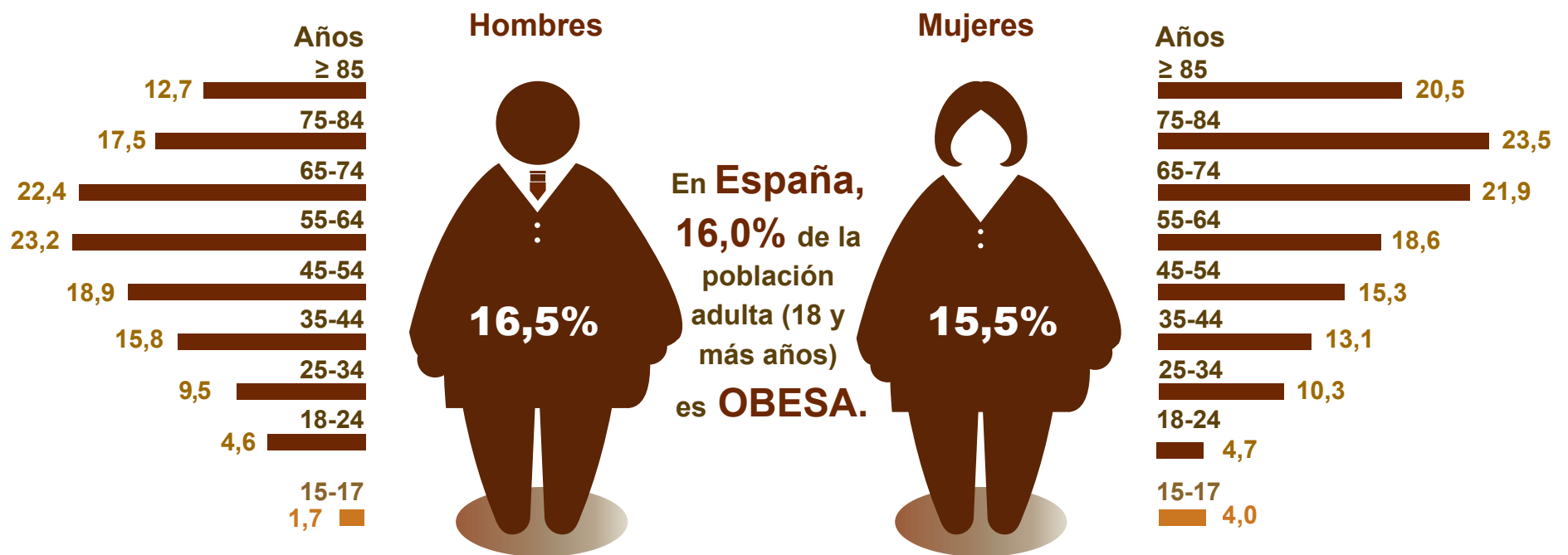


OBESIDAD. España y UE. 2020

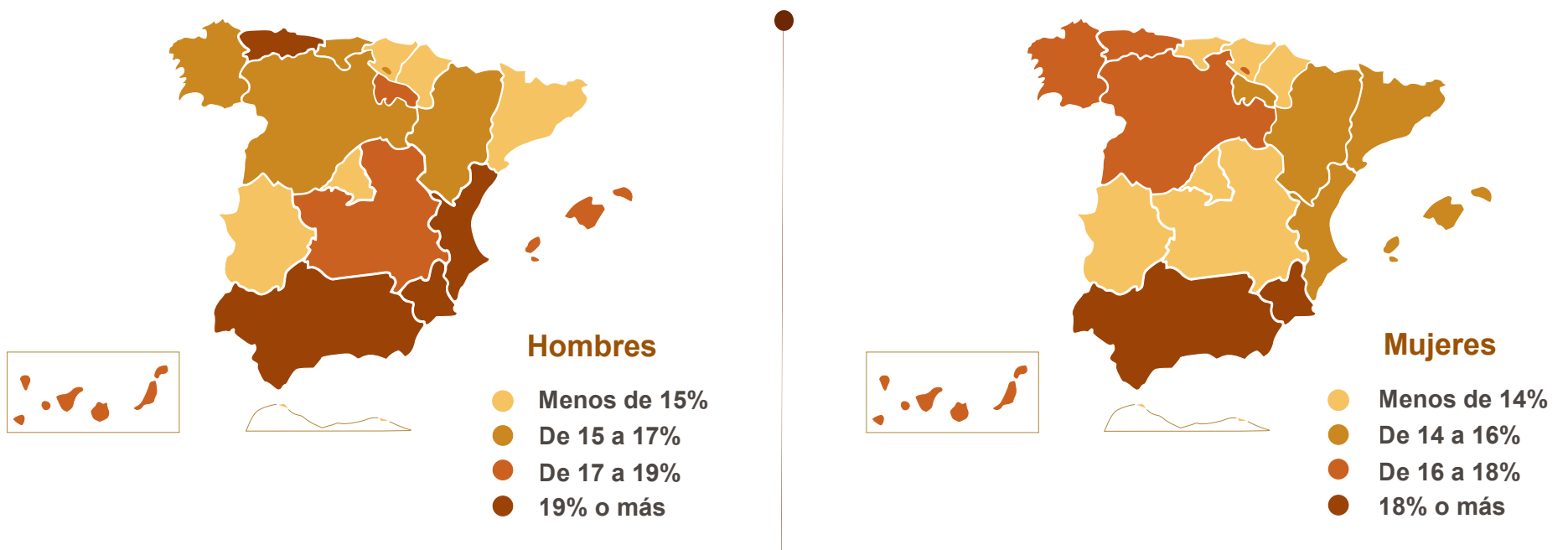
Día mundial de la obesidad - 12 Noviembre

► % personas con obesidad

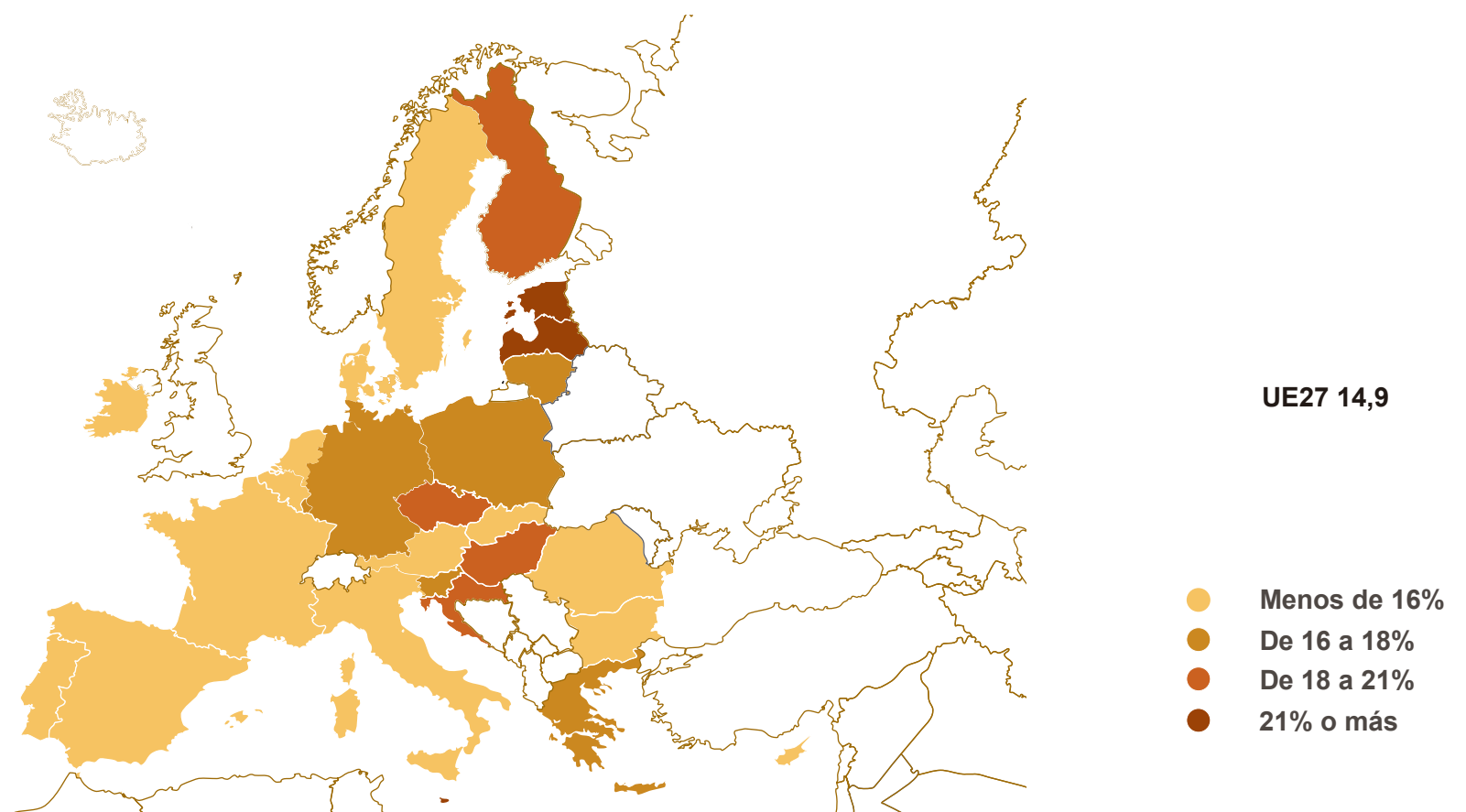


► % población adulta obesa (de 18 y más años)

En España



En la UE



Nota 1: Índice de masa corporal (IMC) = [peso (Kg)/ estatura (m²)]. Una persona es obesa si su IMC ≥ 30. Los datos de la UE son del año 2017 (últimos datos publicados).

Nota 2: Los datos de la UE son del año 2017 (últimos datos publicados), excepto los de Alemania, Dinamarca, Grecia, Italia y Suecia, que proceden de la Encuesta Europea de Salud de 2014. El dato de la Unión Europea es una estimación.

Fuente: Encuesta Europea de Salud 2020. SILC health module 2017. Eurostat

Abril 2021