

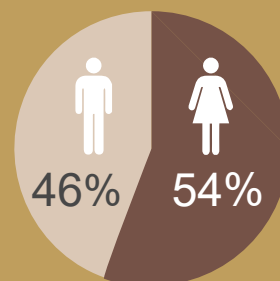
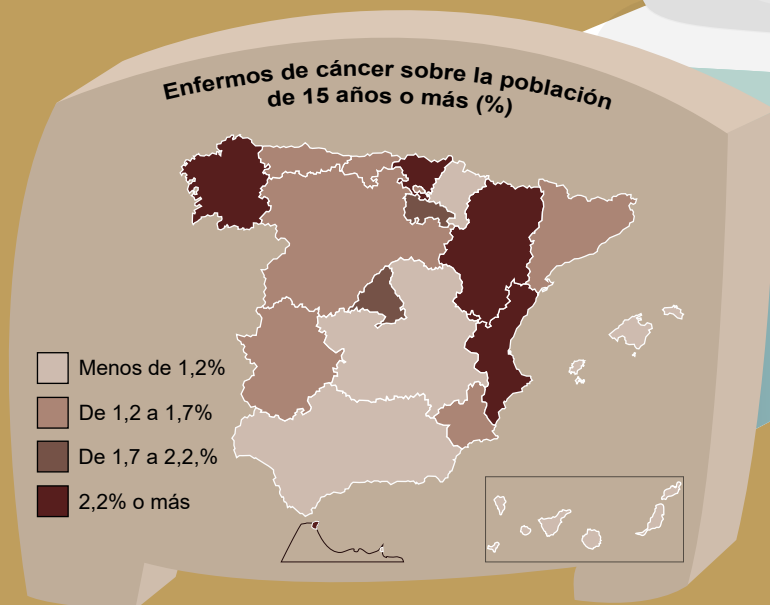


Enfermos de cáncer en España

Día Mundial del Cáncer - 4 de Febrero

En 2020, hubo 663.200 personas enfermas de cáncer

(1,66% del total de la población de 15 años o más)



En 2019, hubo 3.358.953 de estancias hospitalarias por cáncer

(8,5% del total de estancias hospitalarias)

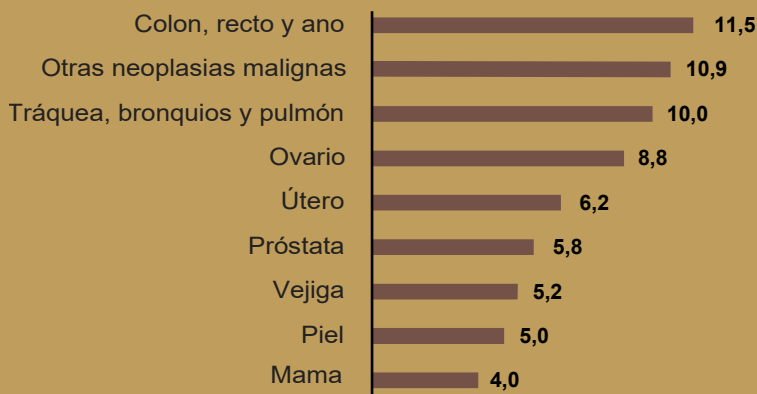
↑ 0,4% respecto a 2018



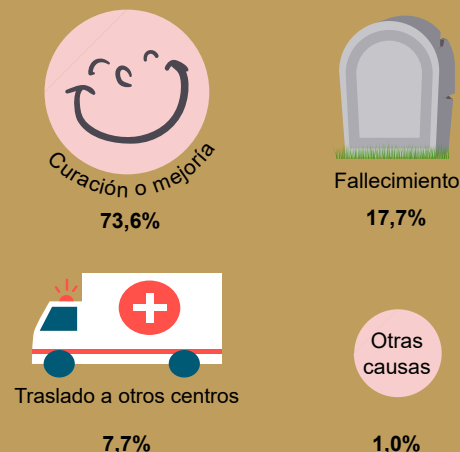
Estancia media hospitalaria = 8,1 días

Estancia media hospitalaria por cáncer = 9,1 días

Estancia Media hospitalaria según tipo de Cáncer (días)



Motivos de alta hospitalaria (% sobre las estancias por cáncer)



Nota: Cáncer engloba todos los diagnósticos de neoplasias de la EMH, excepto los grupos 0210, 0211, 0212 y 0213.

Fuentes: Encuesta Europea de Salud 2020. INE - España
Encuesta de morbilidad hospitalaria (EMH). INE-España

Abril 2021