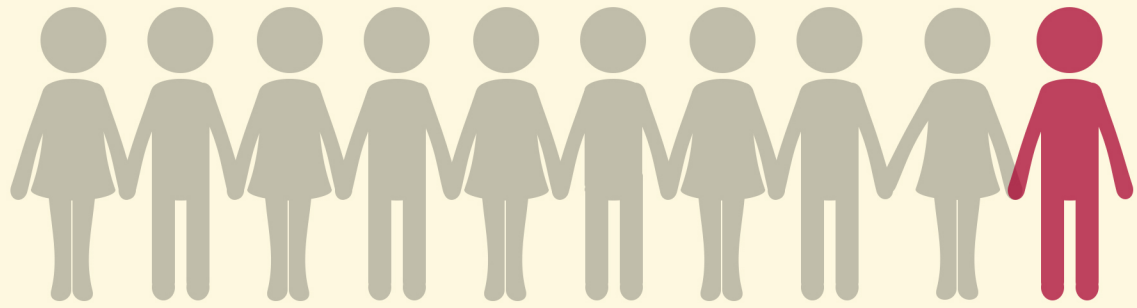





España en cifras 2019

46,7 millones de habitantes

9,8% Población extranjera



 Marruecos 14,9%
 Rumanía 14,8%
 Reino Unido 6,2%

32 años

Edad media a la maternidad



Esperanza de vida al nacer

85,7 años



Lucía

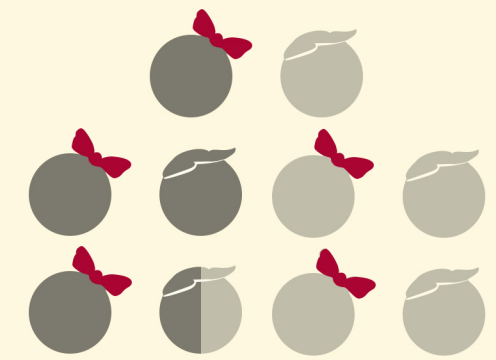
80,4 años



Lucas

Nombres más frecuentes en recién nacidos

46,8% Nacidos de madre soltera

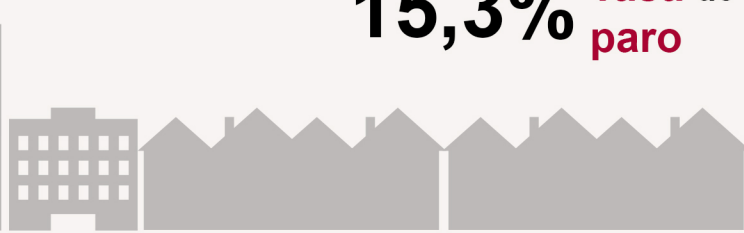


+2,6% variación interanual % PIB



+1,7% variación interanual % IPC

15,3% Tasa de paro



27.558€ Renta Media por hogar



29.188€ Gasto Medio por hogar



43,5% Compran por internet (en los últimos 3 meses)



Personas de 16 a 74 años

3,3 millones de empresas



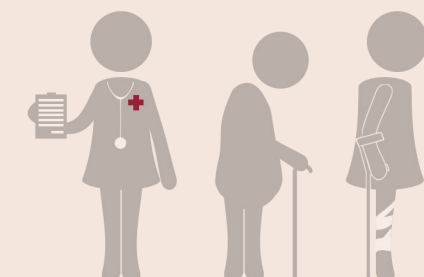
2,0 millones son del sector servicios






Consumo de agua **136** L/hab/día



7 de cada **10** perciben su salud buena o muy buena



Principales causas de muerte

 Sist.Circulatorio 28,8%
 Tumores 26,7%
 Sist.Respiratorio 12,2%