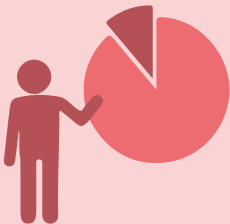
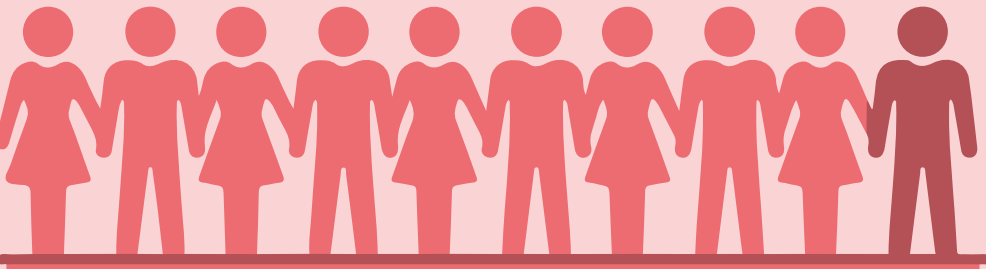


# España en cifras 2026

49,1  
Millones de  
habitantes



14,1%  
Población extranjera

- Marruecos 14,0%
- Colombia 9,8%
- Rumanía 8,8%

+2,8  
Variación  
interanual %  
PIB

+2,7  
Variación  
interanual %  
IPC

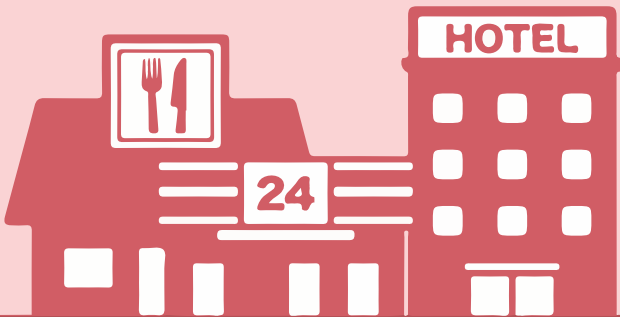
10,5%  
Tasa  
de paro



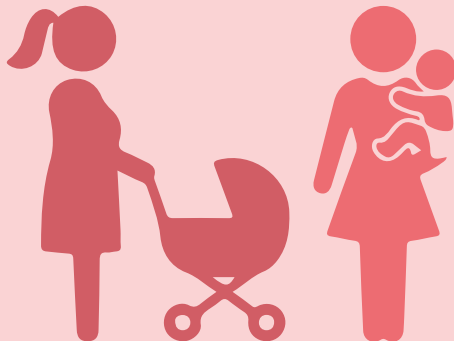
3,3  
Millones de  
empresas



2,1  
Millones son del  
sector servicios



32,6  
años **Edad media  
a la maternidad**



**Esperanza  
de vida al nacer**

86,5  
años



Sofía

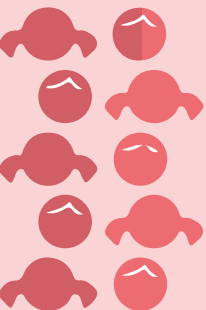
81,4  
años



Mateo

**Nombre más frecuentes  
de recién nacidos**

49,99%  
**Nacidos de  
madre soltera**



38.994 €  
**Renta media  
por hogar**



34.044 €  
**Gasto medio  
por hogar**

59,6%  
**Compran  
por internet**  
(en los últimos 3 meses)

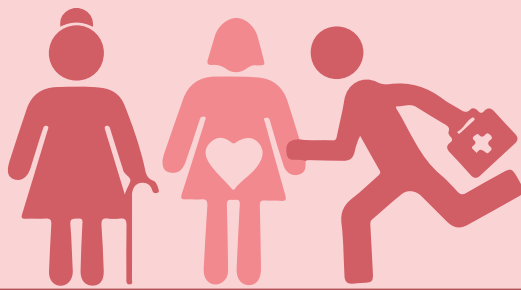


Personas de  
16 a 74 años

**Consumo  
de agua**  
128  
L/hab/día



7 de cada 10  
perciben su salud  
buena o muy buena



**Principales causas  
de muerte**

- Tumores 26,5%
- Sistema circulatorio 26,1%
- Sistema respiratorio 11,5%