

## **Anexo Gráfico**

## NOTA METODOLÓGICA

El concepto de empresa utilizado en la Demografía armonizada de empresas se modificó en la publicación referida a 2018 para ofrecer una visión más adecuada de nuestro tejido productivo y que se adapte mejor al contexto de la economía globalizada. Tal modificación se mantiene para los indicadores demográficos desde 2018. Esta iniciativa está siendo implementada y coordinada en todo el Sistema Estadístico Europeo (SEE). La definición de empresa puede consultarse en el Reglamento del Consejo Europeo N° 696/1993, y más detalles sobre esta adaptación en el siguiente enlace:

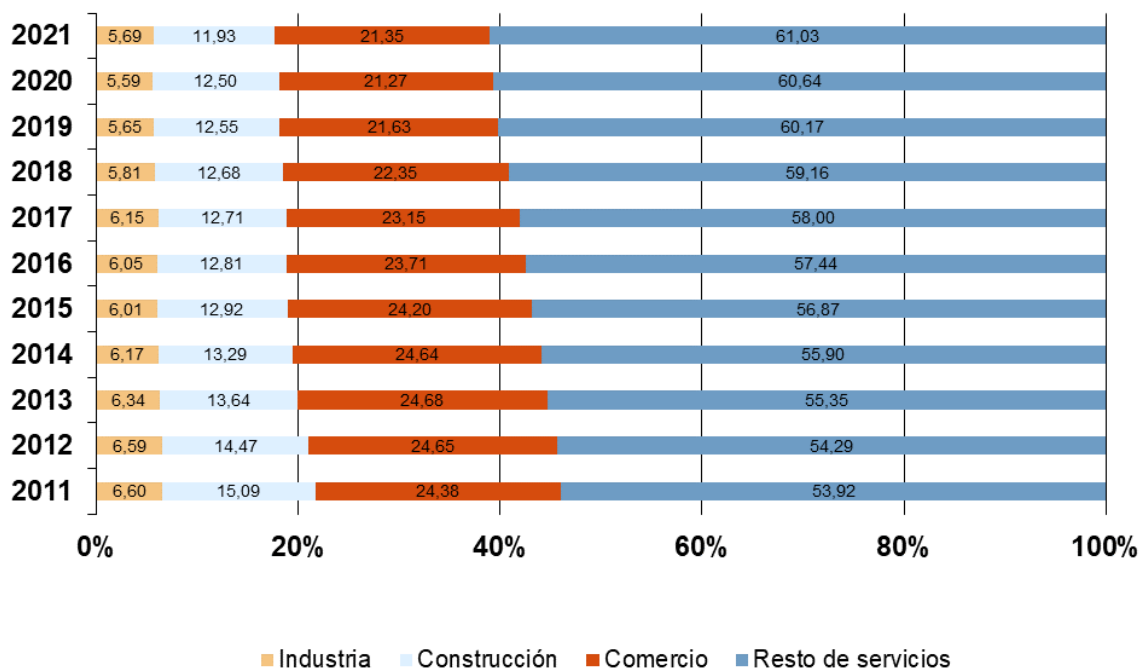
[https://www.ine.es/prensa/nueva\\_definicion\\_empresa.pdf](https://www.ine.es/prensa/nueva_definicion_empresa.pdf)

**En consecuencia, los datos referidos a 2018 y años posteriores no son plenamente comparables con los de años precedentes por la adaptación al nuevo concepto de empresa.**

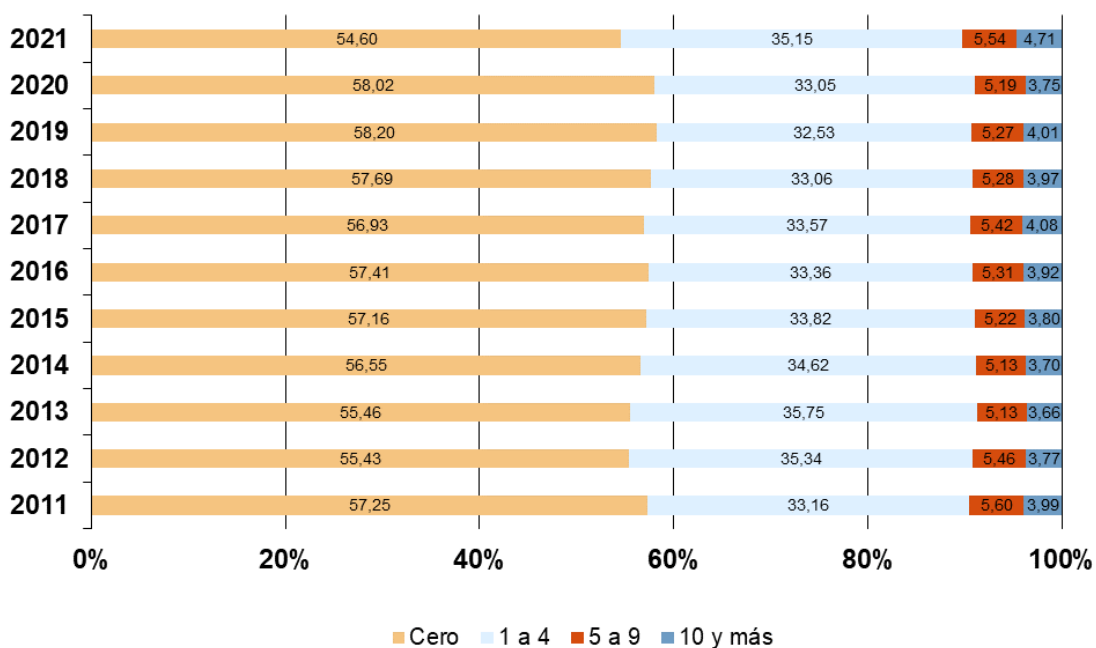
Además, debido a la entrada en vigor del Reglamento EBS 2019/2152 y su Acto de Implementación 2020/1197, la Demografía armonizada de empresas ha adoptado algunos cambios metodológicos para el año de referencia 2021 por lo que sus datos no son estrictamente comparables con ejercicios anteriores. Dichos cambios afectan al cómputo del número de empresas económicamente activas.

**Serie 1.- Stock de empresas**

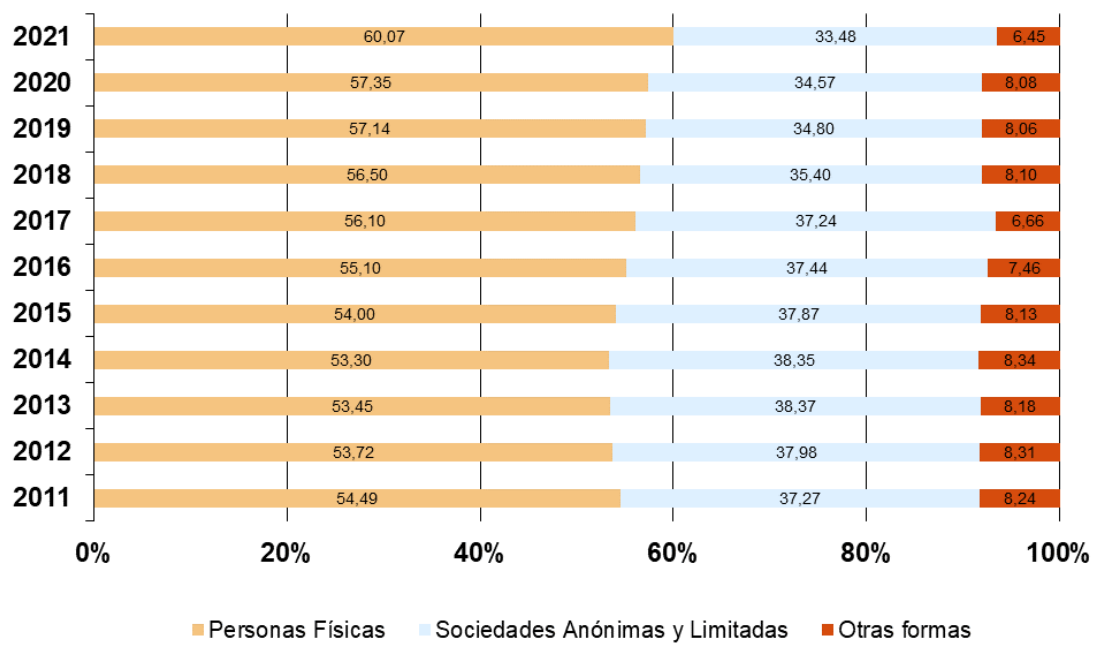
**Gráfico 1.1: Distribución por sectores económicos**



**Gráfico 1.2: Distribución por estratos de asalariados**



**Gráfico 1.3: Distribución por formas legales**



## Serie 2.- Nacimientos de empresas

Gráfico 2.1: Tasas por sectores económicos

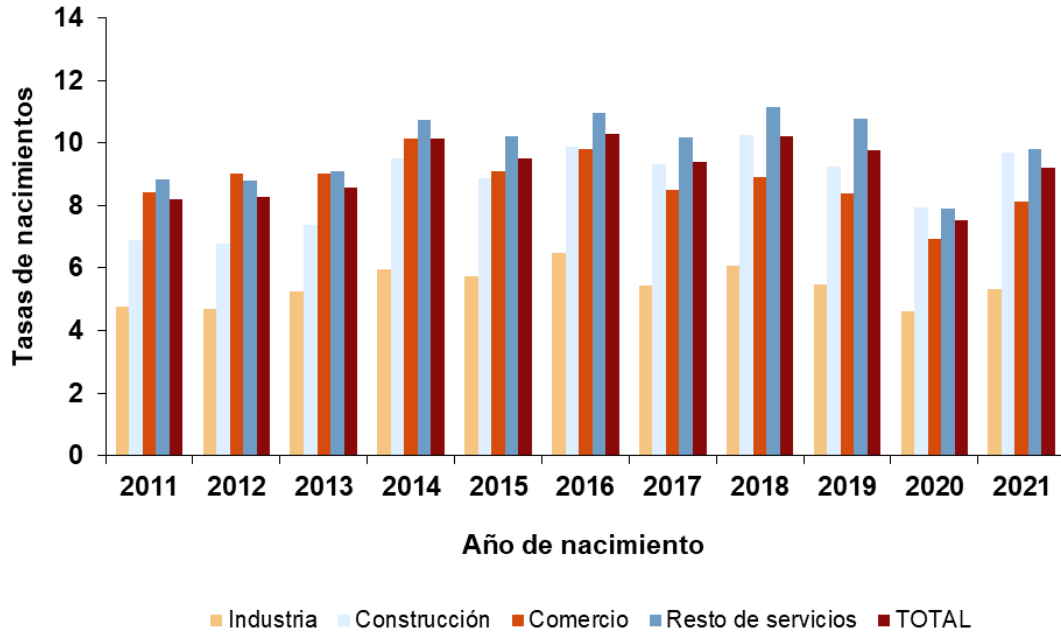
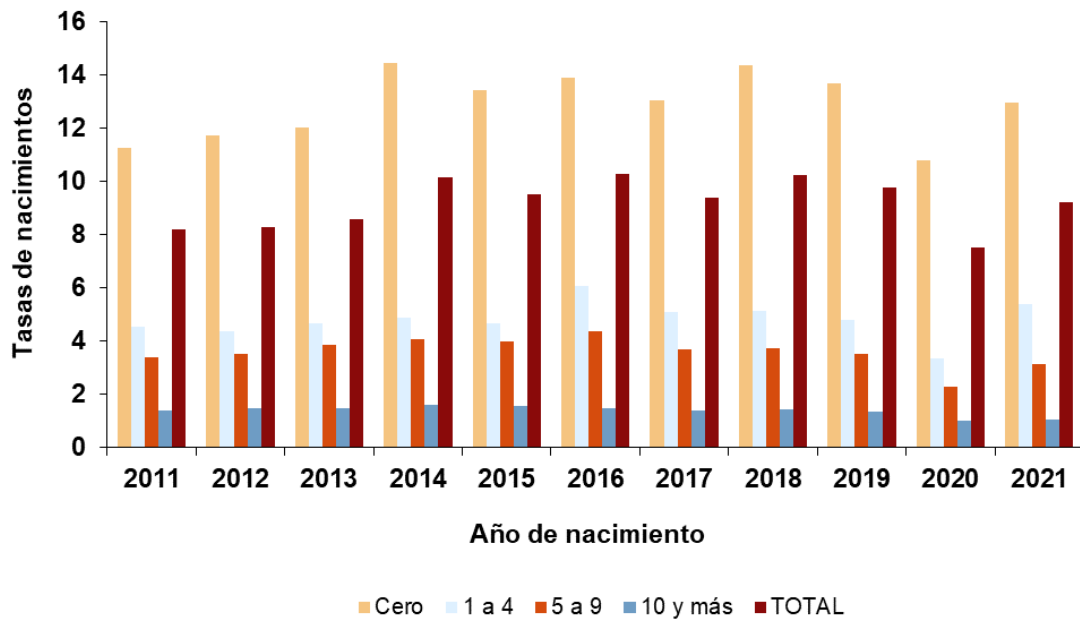
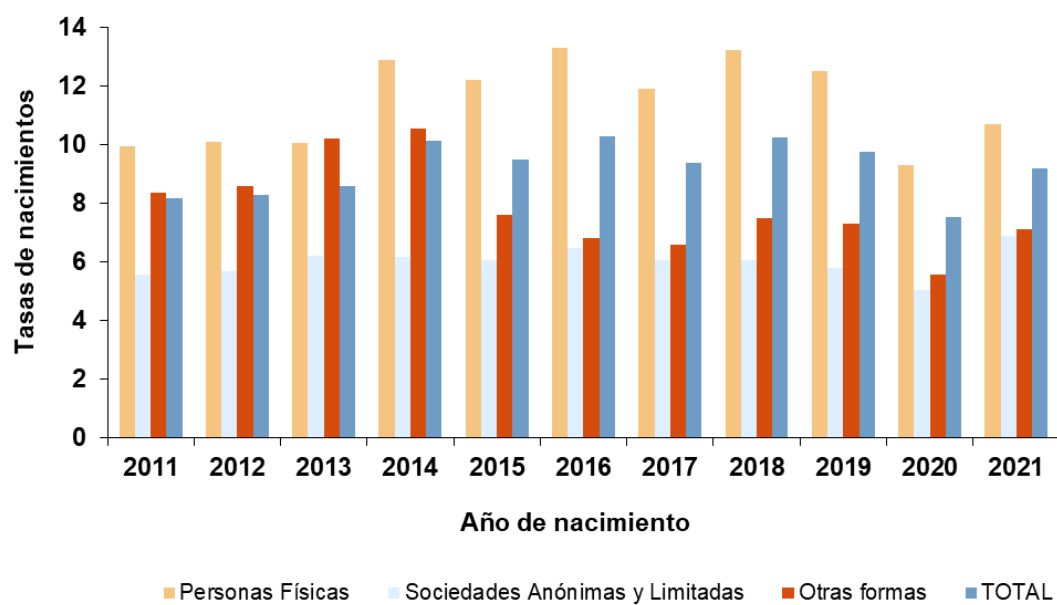


Gráfico 2.2: Tasas por estratos de asalariados

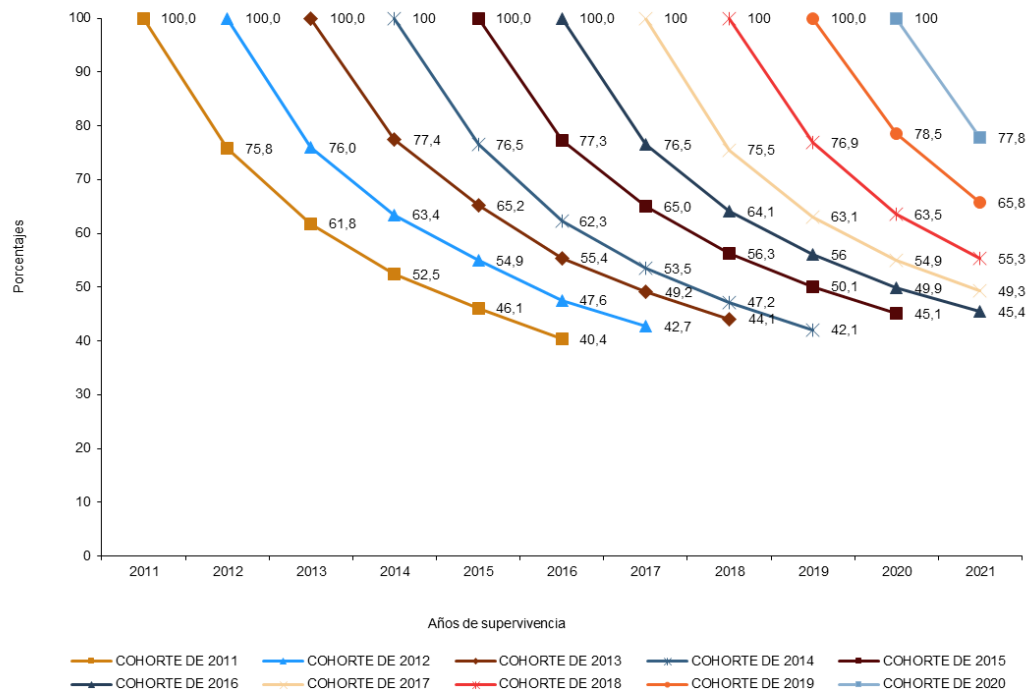


**Gráfico 2.3: Tasas por formas legales**

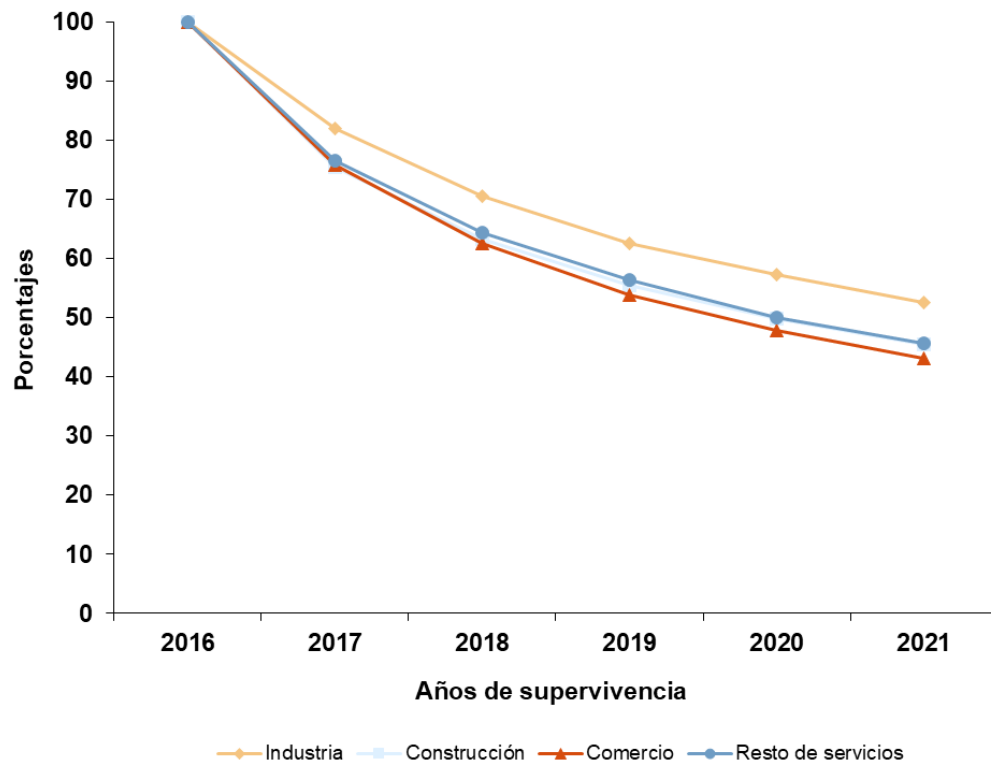


# Serie 3.- Supervivencias de empresas

Gráfico 3.1: Tasas de supervivencias en las cohortes de 2011 a 2020



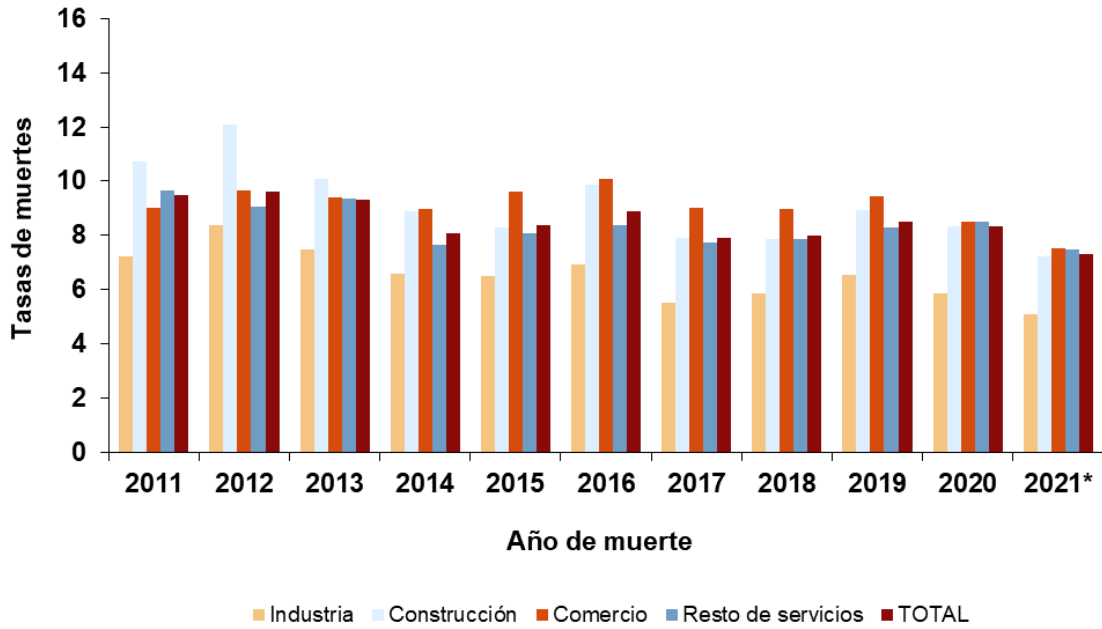
**Gráfico 3.2: Tasas de supervivencias de la cohorte de 2016 por sectores económicos**





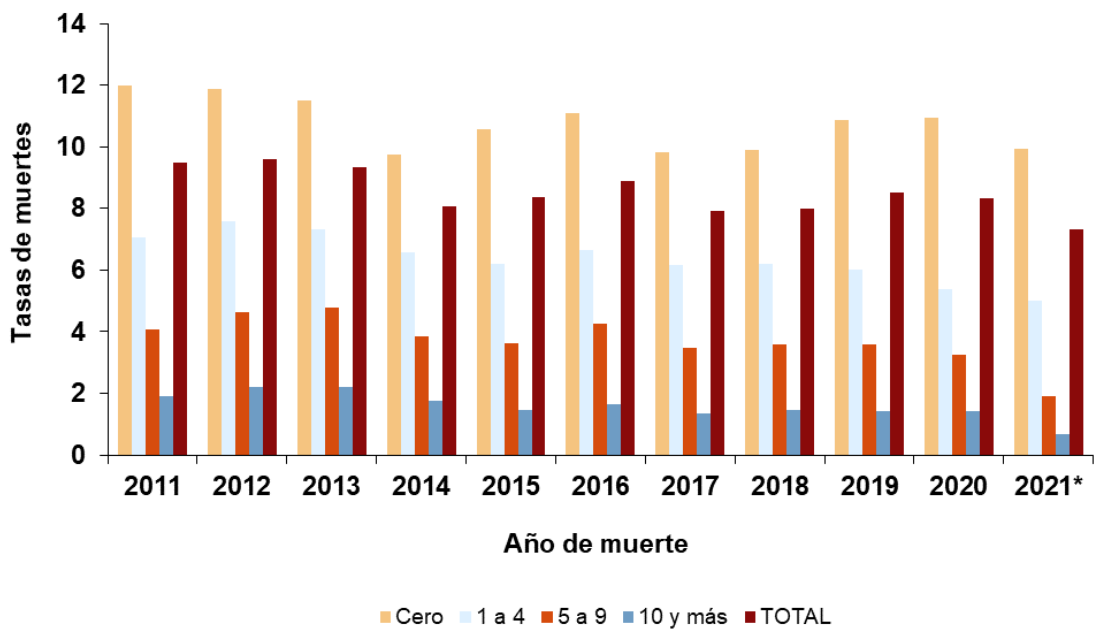
## Serie 4.- Muertes de empresas

Gráfico 4.1: Tasas por sectores económicos



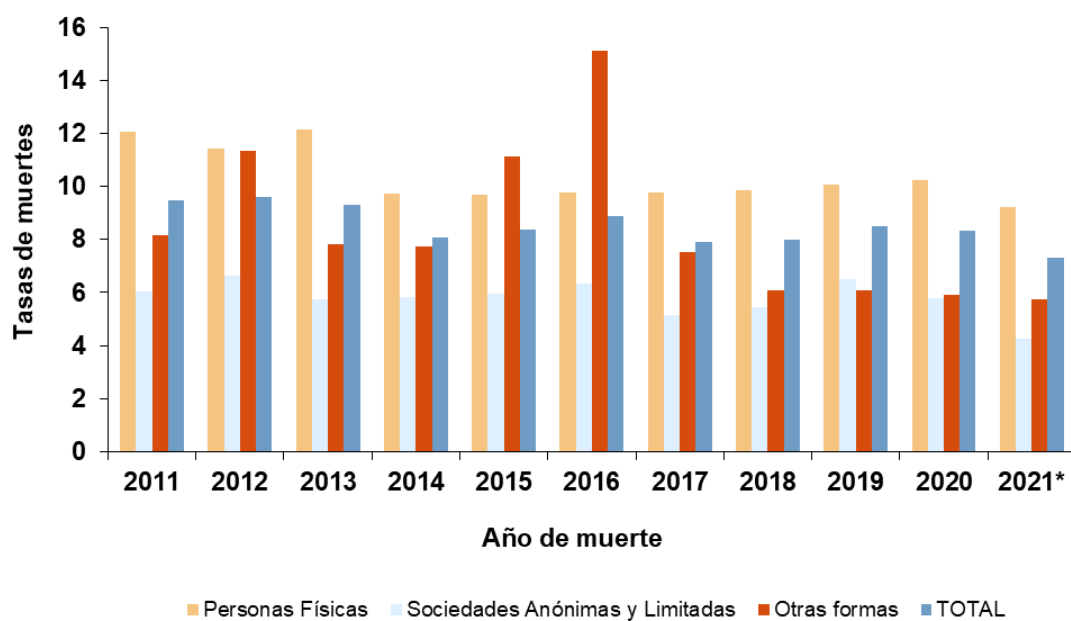
(\*) Datos provisionales.

Gráfico 4.2: Tasas por estratos de asalariados



(\*) Datos provisionales.

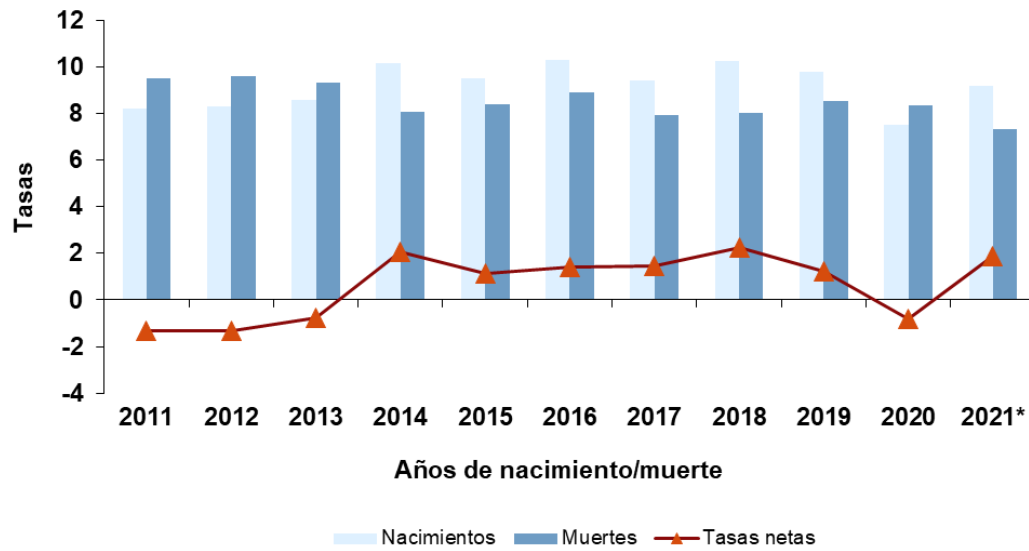
**Gráfico 4.3: Tasas por formas legales**



(\*) Datos provisionales.

## Serie 5.- Tasas netas

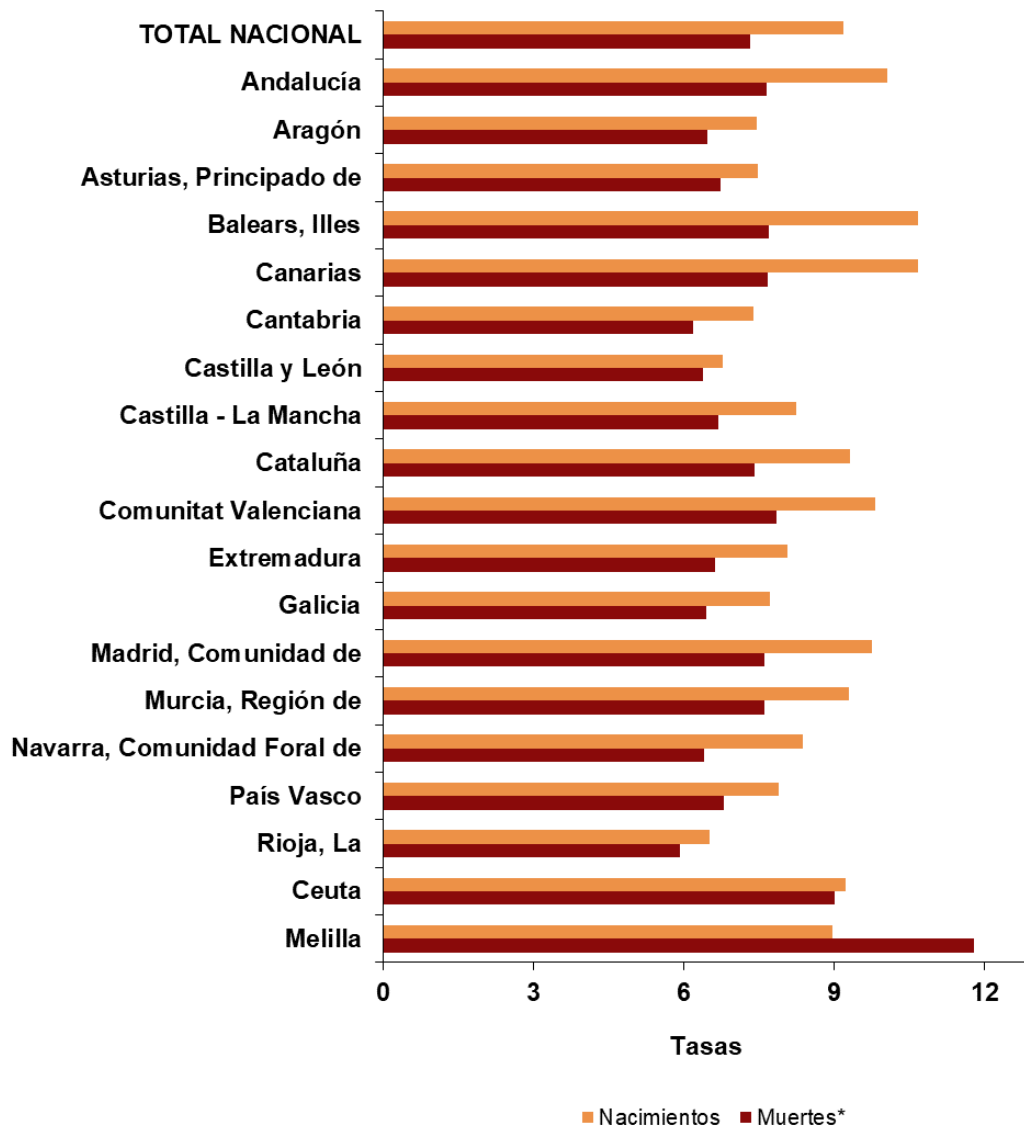
Gráfico 5.1: Tasas netas (nacimientos - muertes) sobre unidades totales



(\*) Datos provisionales para la tasa de muertes de 2021

## Serie 6.- Comunidades Autónomas

Gráfico 6.1: Tasas de nacimientos y muertes en 2021 por Comunidades Autónomas



(\*) Datos provisionales para las tasas de muertes de 2021.