



DOSIER DE PRENSA 2026



INē

Instituto Nacional de Estadística

CONTENIDO

01. Introducción

02. Carta abierta de la Presidenta

03. Estructura

04. Filosofía y objetivos

05. La importancia de conocer para poder aportar conocimiento

01.

Introducción

El **Instituto Nacional de Estadística (INE)** es un organismo autónomo adscrito al Ministerio de Economía, Comercio y Empresa, **encargado de elaborar y difundir las estadísticas oficiales sobre los principales ámbitos de la realidad económica, social y demográfica de España.**

Produce estadísticas sobre población y demografía, economía, mercado laboral, condiciones de vida, sociedad, medio ambiente, ciencia y tecnología o servicios, entre otros ámbitos. Y la información que genera constituye una herramienta fundamental para el diseño de políticas públicas y para la toma de decisiones de administraciones, empresas y ciudadanos.

El INE coordina los servicios estadísticos de la Administración General del Estado y supervisa los procedimientos de elaboración de estadísticas oficiales. Asimismo, mantiene una estrecha colaboración con organismos internacionales, especialmente con la Oficina Estadística de la Unión Europea (Eurostat), en el marco del Sistema Estadístico Europeo.

También participa activamente en el Consejo Superior de Estadística, órgano consultivo que reúne a representantes de la Administración, el ámbito académico, organizaciones sociales y usuarios, y que define las necesidades de

información estadística de la sociedad. A partir de estas necesidades se elabora el Plan Estadístico Nacional, con las operaciones estadísticas para fines estatales.

Para elaborar sus estadísticas el INE recopila información de encuestas dirigidas a hogares y empresas, de registros administrativos públicos y privados, y de otras fuentes. La recogida de datos se realiza mediante distintos canales (entrevistas, teléfono, Internet o cuestionarios electrónicos). Todas las respuestas están protegidas por secreto estadístico. Los resultados estadísticos se difunden mediante diversos canales para facilitar un acceso universal.

El INE también es responsable de la formación y gestión del Censo Electoral, a través de la Oficina del Censo Electoral, integrada en su estructura. Este organismo elabora el censo a partir de la información del Padrón Municipal, los ayuntamientos, consulados y registros civiles, garantizando la correcta identificación de los electores y su permanente actualización.



Más de 80 años de historia

El INE fue creado por la Ley de 31 de diciembre de 1945, con la misión de **elaborar y perfeccionar las estadísticas existentes, desarrollar nuevas operaciones y coordinar los servicios estadísticos del Estado**. En 1989, la Ley de la Función Estadística Pública consolidó su papel como organismo autónomo y reforzó la coordinación del sistema estadístico español, así como la cooperación con comunidades autónomas e instituciones europeas.

El Estatuto del INE, aprobado por el Real Decreto 508/2001, de 11 de mayo, establece las funciones del organismo en materia de producción estadística, coordinación de los servicios estadísticos de la Administración del Estado y supervisión técnica de las operaciones estadísticas oficiales.



02.

Carta abierta de la Presidenta



“Los datos oficiales constituyen un recurso estratégico que facilita decisiones basadas en evidencia, enriquece el debate público y genera valor para la sociedad”.





Elena Manzanera

Presidenta del Instituto
Nacional de Estadística

La misión principal del INE es recoger, producir y difundir información estadística oficial de alta calidad y relevancia pública, de una forma eficaz, independiente, profesional e íntegra y ponerla a disposición de la sociedad para favorecer la toma de decisiones basadas en evidencias.

Para cumplir con esta responsabilidad hemos definido una estrategia institucional con horizonte en el año 2030 que organiza nuestro trabajo en torno a tres grandes ejes: servicio público, innovación y liderazgo. Y siempre de acuerdo con lo establecido en la reglamentación estatal y europea, y respetando el Código de Buenas Prácticas de las Estadísticas Europeas.

La estadística oficial, como bien público, sitúa al servicio público en el centro de nuestra actividad. Escuchar y comprender las necesidades de información de los usuarios es esencial para ofrecer información útil. Nuestro reto es adaptar y ampliar nuestra producción para dar respuesta a las nuevas demandas, ofrecer estadísticas cada vez más detalladas territorial y sectorialmente, mejorar la inmediatez y garantizar su difusión en formatos accesibles y reutilizables.

Los datos oficiales constituyen un recurso estratégico que facilita decisiones basadas en evidencia, enriquece el debate público y genera valor para la sociedad mediante su reutilización. En este contexto los medios de comunicación desempeñan un papel esencial en la difusión y la interpretación de las estadísticas públicas, actuando como intermediarios entre las instituciones productoras de datos y la ciudadanía, contribuyendo a un debate público más informado.

En un mundo en constante transformación, marcado por la digitalización y la creciente disponibilidad de información, avanzamos de forma continua en la modernización de nuestros procesos mediante la integración de nuevas fuentes de datos, aprovechando de manera más intensiva de los

registros administrativos y adoptando metodologías y tecnologías avanzadas que fortalecen la eficiencia, oportunidad y calidad de nuestras estadísticas.

Y todo ello con las garantías de independencia, confidencialidad y rigor técnico que caracterizan al INE.

La confianza que la sociedad deposita en nuestras estadísticas se basa, en máxima transparencia, metodologías claras y estándares armonizados a nivel europeo.

En el escenario actual donde los datos son un activo estratégico, reforzamos nuestro compromiso de situar al INE en una posición central, tanto por la información rigurosa y de calidad que ofrecemos, como por nuestra capacidad de actuar como motor de innovación en el ámbito de los datos y su tratamiento.

Este liderazgo implica reforzar la coordinación con otros productores de estadísticas, promover estándares comunes que garanticen coherencia e interoperabilidad y consolidar un papel activo tanto en el ámbito nacional como internacional.

Nuestro objetivo es claro: fortalecer el sistema estadístico público y asegurar que siga siendo sólido, moderno y útil para la sociedad.

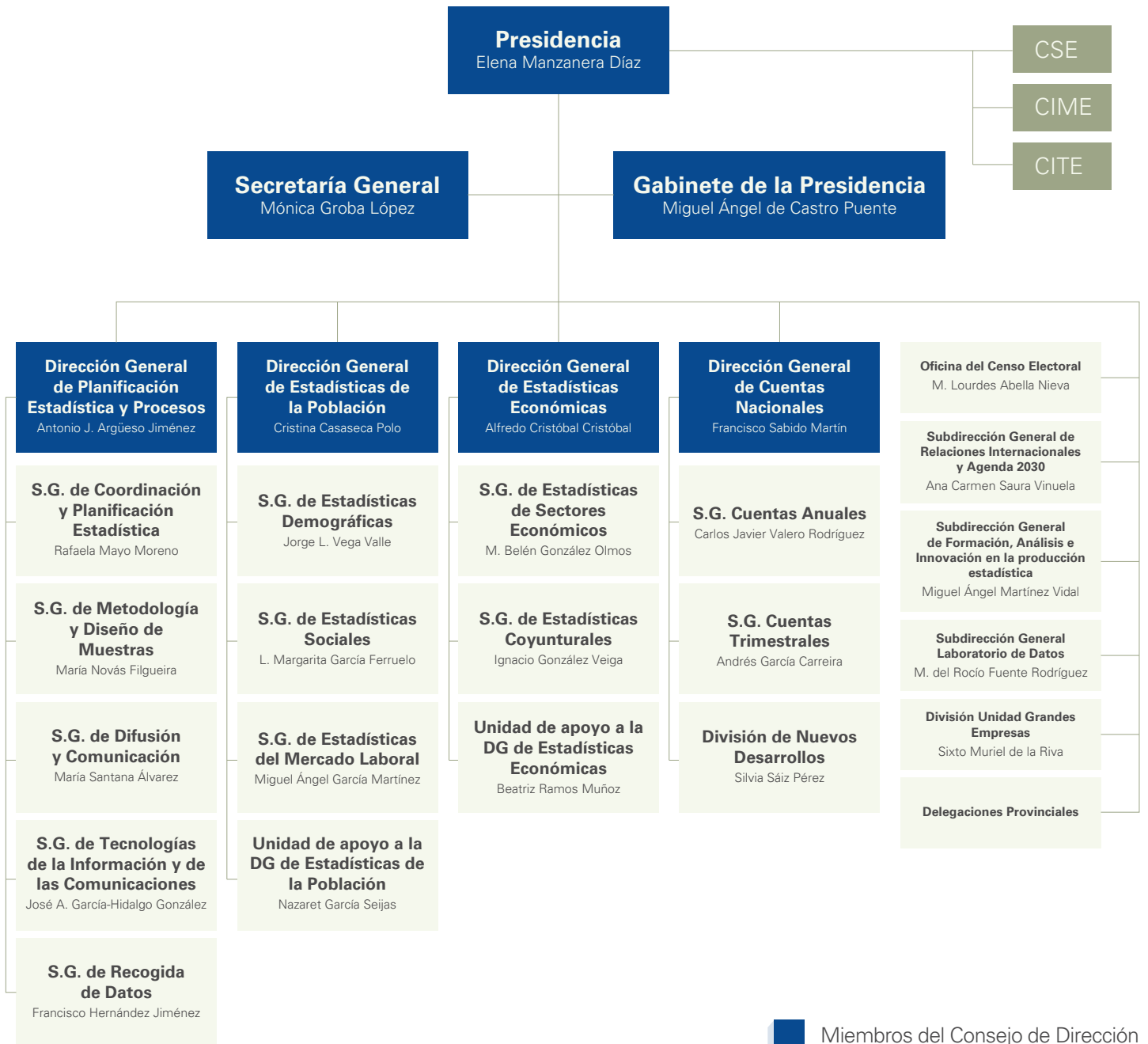
Con esta visión, trabajamos para ofrecer a la sociedad información estadística rigurosa, oportuna y de calidad, de libre acceso y disponible en formatos reutilizables y a través de servicios web. Ponemos a disposición de nuestros usuarios a datos en múltiples formatos –tablas, infografías, notas de prensa, ficheros de microdatos anonimizados– y canales –web, redes sociales, API–, además de servicios de atención personalizada y de peticiones a medida para atender sus necesidades.

Nada de esto sería posible sin los técnicos y grandes profesionales del INE. Tengo el honor de presidir a un gran equipo que con su esfuerzo y trabajo pone en valor la estadística pública.

Esperamos seguir atendiendo las necesidades de los medios de comunicación, colaboradores necesarios para difundir nuestra producción y reforzar así, la confianza de la sociedad en nuestras estadísticas.

03.

Estructura



 Miembros del Consejo de Dirección

04.

Filosofía y objetivos



La misión del INE es recoger, producir y difundir información estadística oficial de alta calidad, relevante para la sociedad y elaborada de forma eficaz, independiente, profesional e íntegra.

Esta información se pone a disposición de ciudadanos, administraciones públicas, empresas e investigadores con el objetivo de facilitar una mejor comprensión de la realidad económica y social y contribuir a una toma de decisiones informada.

El INE desarrolla su actividad con arreglo a los principios de independencia profesional, rigor metodológico, transparencia y servicio público, que constituyen la base de la confianza de la sociedad en las estadísticas oficiales.

En el marco de la Estrategia INE 2030, el Instituto impulsa un proceso de transformación orientado a modernizar la producción estadística y reforzar el papel de la estadística pública en un entorno caracterizado por la digitalización, la intensificación del uso de la IA, la aparición de nuevas fuentes de datos y el creciente peso de la economía del dato.

Esta estrategia plantea una visión de futuro para el INE como una institución altamente digitalizada, innovadora y eficiente, capaz de aprovechar las nuevas tecnologías y el conocimiento para ofrecer estadísticas cada vez más oportunas, detalladas y útiles para la sociedad.

La Estrategia INE 2030 se articula en torno a 10 proyectos transformadores orientados a modernizar la estadística oficial y reforzar el papel del Instituto en el ecosistema del dato.

En este contexto, la actuación se articula en torno a tres grandes líneas estratégicas:

Servicio público

Reforzar el papel de la estadística oficial como un bien público al servicio de la sociedad, mejorando el diálogo con los usuarios, ampliando la accesibilidad de los datos y desarrollando nuevos servicios basados en información estadística que aporten valor a ciudadanos, empresas e instituciones.

Innovación

Impulsar la modernización de la producción estadística mediante la incorporación de nuevas fuentes de información (como registros administrativos y datos procedentes de fuentes privadas) así como el uso de tecnologías avanzadas, incluyendo técnicas de análisis de datos masivos e inteligencia artificial, con el objetivo de mejorar la calidad, oportunidad y eficiencia de las estadísticas.

Liderazgo

Fortalecer el papel del INE como coordinador del sistema estadístico público y como referente nacional e internacional en la producción de estadísticas oficiales, promoviendo la cooperación entre instituciones, el intercambio de conocimiento y el desarrollo de capacidades técnicas en el ámbito de la estadística.

Entre sus principales objetivos destacan:

- Producir estadísticas oficiales fiables, relevantes y oportunas, de acuerdo con el Plan Estadístico Nacional y con los estándares internacionales.
- Responder a las nuevas necesidades de información de la sociedad, adaptando la producción estadística a los cambios económicos, sociales y tecnológicos.
- Impulsar la innovación en la producción estadística, incorporando nuevas fuentes de datos y herramientas digitales.
- Facilitar el acceso y la comprensión de la información estadística, promoviendo la transparencia y la reutilización de los datos.
- Reforzar la cooperación institucional, tanto dentro del Sistema Estadístico Nacional como en el ámbito del Sistema Estadístico Europeo.
- Garantizar la confidencialidad y protección de la información, asegurando que los datos recogidos se utilicen exclusivamente con fines estadísticos.

A través de estos principios y objetivos, el INE busca fortalecer la confianza de la sociedad en las estadísticas oficiales y contribuir a una mejor comprensión de los cambios que experimenta la sociedad española.



05.

La importancia de conocer para poder aportar conocimiento

El INE es el principal productor de información estadística en España y desempeña un papel fundamental dentro del sistema estadístico europeo e internacional.

Las estadísticas elaboradas por el INE constituyen una herramienta esencial para administraciones públicas, empresas, investigadores, medios de comunicación y ciudadanos. Indicadores como el Índice de Precios de Consumo (IPC), el Producto Interior Bruto (PIB), las estadísticas de población o las cifras de empleo forman parte habitual del análisis de la actualidad y contribuyen a orientar políticas públicas, estrategias empresariales y estudios académicos.

La demanda de información estadística es cada vez mayor y más diversa. En este contexto, el INE trabaja para mejorar continuamente la accesibilidad, utilidad y comprensión de los datos que produce, ofreciendo distintos formatos y canales de difusión adaptados a las necesidades de los diferentes usuarios.

La disponibilidad de datos abiertos y reutilizables, así como el desarrollo de nuevos servicios basados en información estadística, permiten ampliar el valor social y económico de los datos y favorecer su uso en ámbitos como la investigación, la innovación o el análisis de políticas públicas. Gran parte de la información que se utiliza a diario para analizar la evolución de la economía y de la sociedad procede del INE.

“Las estadísticas elaboradas por el INE constituyen una herramienta esencial para administraciones públicas, empresas, investigadores, medios de comunicación y ciudadanos”.

El trabajo del INE no sería posible sin la colaboración de los informantes –ciudadanos y empresas que participan en sus encuestas–. La información recogida está protegida por el secreto estadístico, lo que garantiza su confidencialidad, anonimidad y uso exclusivamente con fines estadísticos.

En un entorno caracterizado por la transformación digital, la aparición de nuevas fuentes de información y el creciente papel de los datos en la sociedad, el INE continúa adaptando sus métodos y herramientas para ofrecer estadísticas cada vez más precisas, oportunas y útiles para la sociedad.

De este modo, el INE contribuye a mejorar el conocimiento de la realidad económica y social, reforzando el papel de la estadística oficial como un elemento esencial para una sociedad informada y para la toma de decisiones basadas en evidencia. Porque conocer mejor la realidad es el primer paso para comprenderla y mejorarla.



“Porque conocer mejor la realidad es el primer paso para comprenderla y mejorarla”.

INE

Instituto Nacional de Estadística

Contacto prensa

Teléfonos:

+34 915 839 363 / +34 661 944 540 / +34 678 168 837

e-mail:

gprensa@ine.es

Contacto general

Teléfono:

+34 915 839 100

Avda. Manoteras, 50-52. 28050 - Madrid

www.ine.es

