

26 de agosto de 2008

**Contabilidad Nacional de España. Base 2000
Actualización de la serie contable 2004 - 2007**

**El crecimiento real de la economía española en 2007 se revisa una
décima a la baja, hasta el 3,7%**

**Los incrementos del PIB de los años 2004 a 2006 se mantienen
invariables**

La Contabilidad Nacional de España, base 2000 (CNE-2000) ha actualizado las estimaciones de la serie contable 2004 – 2007 de acuerdo con su calendario habitual. Así, se han revisado los datos correspondientes a los años 2004, 2005 y 2006 publicados en el mes de agosto del año pasado y los correspondientes al año 2007, estimados y difundidos el pasado mes de febrero en términos de Contabilidad Nacional Trimestral.

Estos nuevos datos anuales se utilizarán en el ámbito de la Contabilidad Nacional Trimestral de España, actualizando consecuentemente la serie contable trimestral que se difundirá mañana miércoles, 27 de agosto, con referencia al segundo trimestre de 2008.

Como consecuencia de la actualización, el crecimiento en términos reales del Producto Interior Bruto (PIB) de los años 2004, 2005 y 2006 ha permanecido invariable, mientras que el correspondiente al año 2007 se ha revisado una décima a la baja.

Producto Interior Bruto

Crecimiento anual en términos de volumen

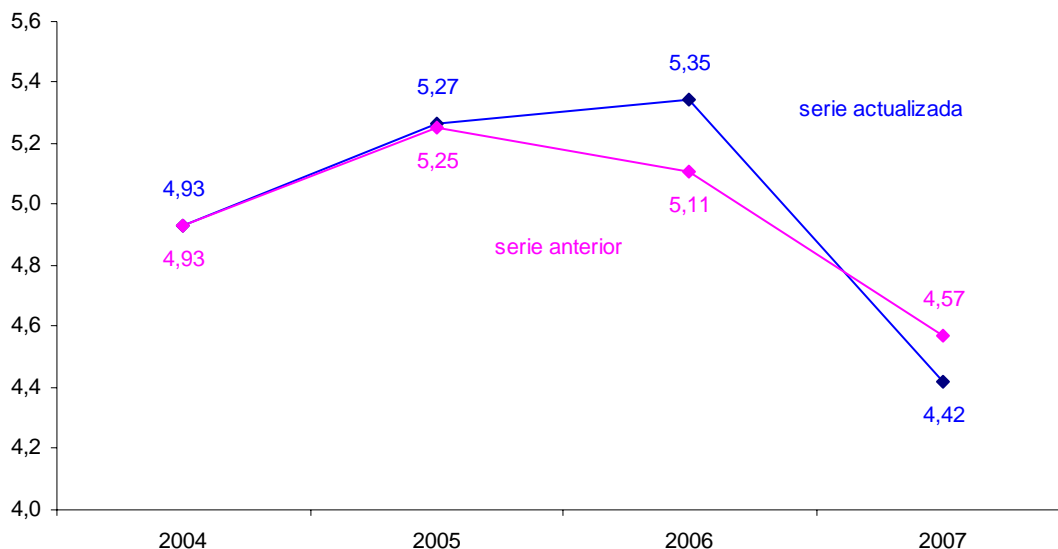
	Serie actualizada	Serie anterior
2004 (definitivo)	3,3	3,3
2005 (provisional)	3,6	3,6
2006 (provisional)	3,9	3,9
2007 (avance)	3,7	3,8

Las revisiones realizadas han tenido su origen, por un lado, en la incorporación de fuentes estadísticas de índole estructural para años en los que no se disponía de tal información (Encuesta Industrial Anual de Empresas, Encuesta Anual de Servicios, Encuesta de Presupuestos Familiares, Encuesta de la Estructura de la Construcción, Cuentas de la Agricultura, etc). En segundo lugar, en la incorporación de datos definitivos en aquellas operaciones que se habían estimado anteriormente con datos provisionales o de avance

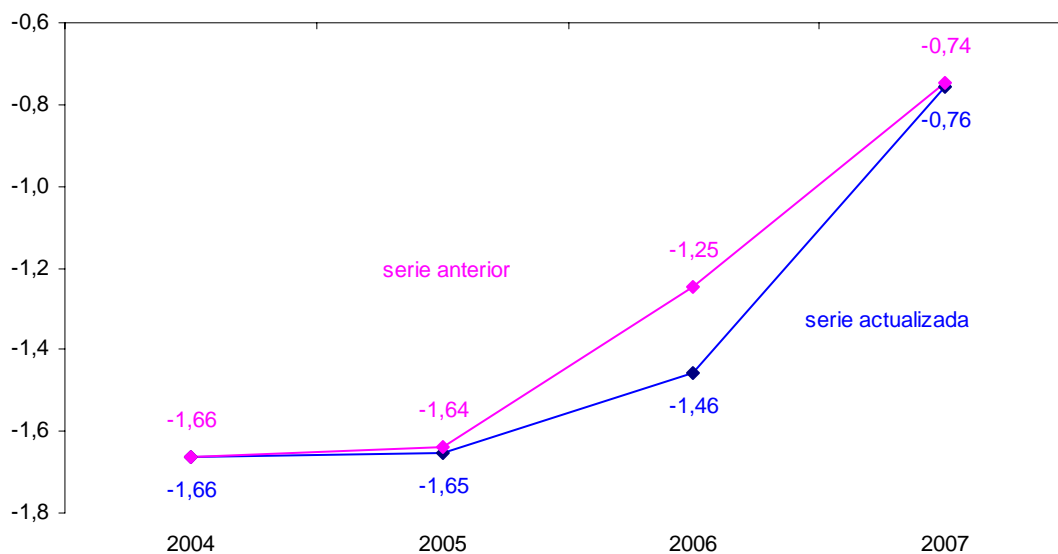
(Cuentas de las Administraciones Públicas¹, Comercio Exterior de Bienes, Balanza de Pagos, etc).

Como consecuencia de las revisiones realizadas, **las aportaciones de la Demanda Nacional y de la Demanda Externa** acordes con estas nuevas cifras de crecimiento real son las que aparecen en los siguientes gráficos:

Aportación al crecimiento de la Demanda Nacional



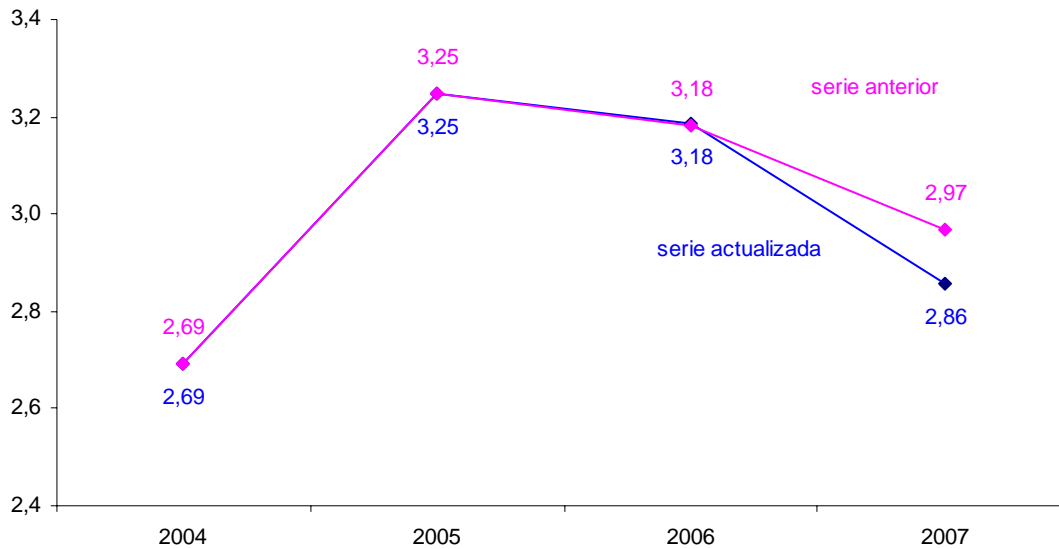
Aportación al crecimiento de la Demanda Externa



¹ Las estimaciones de los agregados de las Administraciones Públicas que aquí se presentan son completamente coherentes con las de las Cuentas de dichas administraciones que se transmitirán el próximo mes de septiembre a la Comisión Europea en el marco del Procedimiento sobre Déficit Excesivos (PDE)

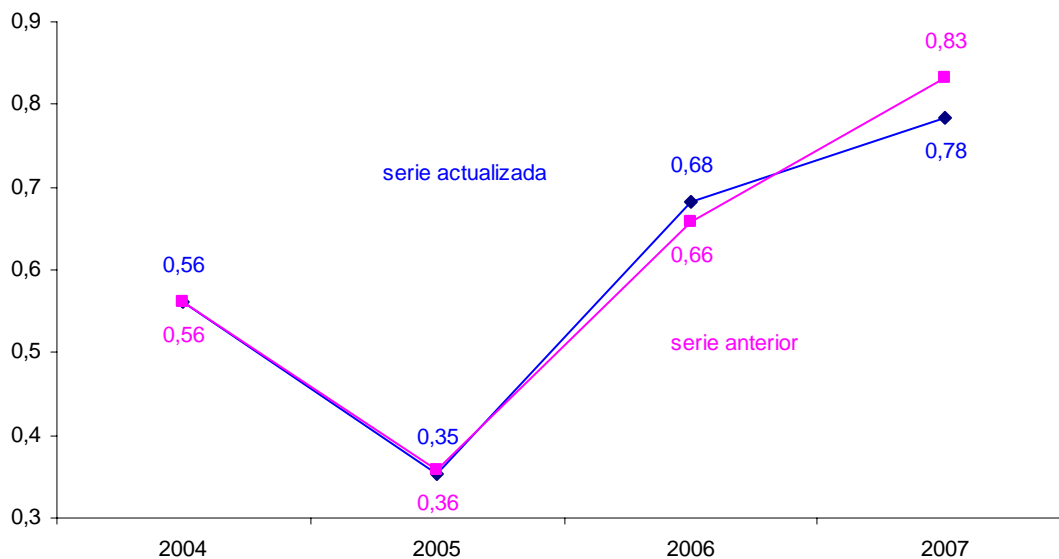
También se han actualizado, consecuentemente, las estimaciones del **empleo** de la economía. Los resultados de las revisiones efectuadas, en términos de puestos de trabajo ocupados equivalentes a tiempo completo, aparecen en el siguiente gráfico:

Puestos de trabajo ocupados equivalentes a tiempo completo
Tasa de crecimiento interanual



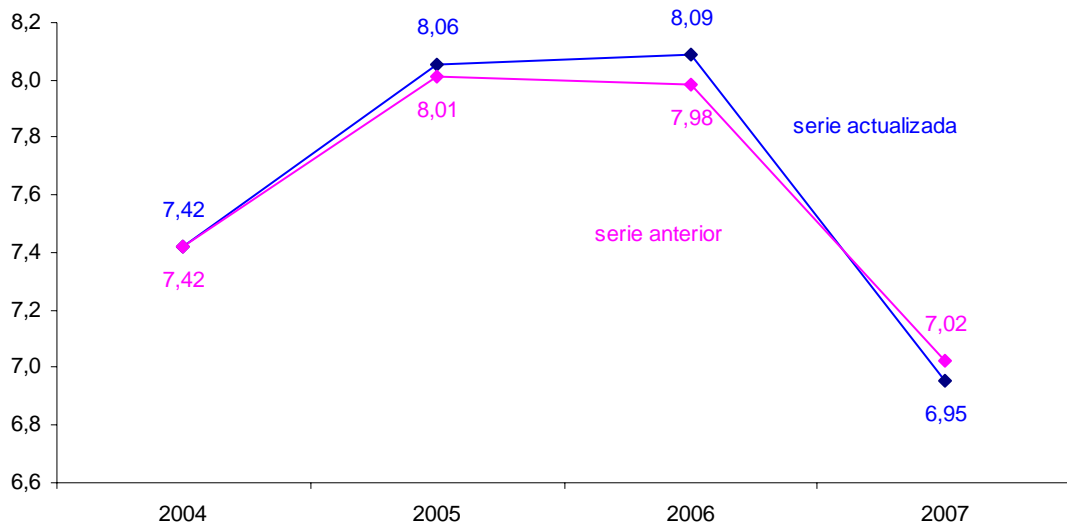
Las nuevas cifras de crecimiento del PIB y del empleo dan como resultado la variación de la **productividad aparente del factor trabajo** que aparece en el gráfico a continuación:

Productividad. Tasa de crecimiento interanual



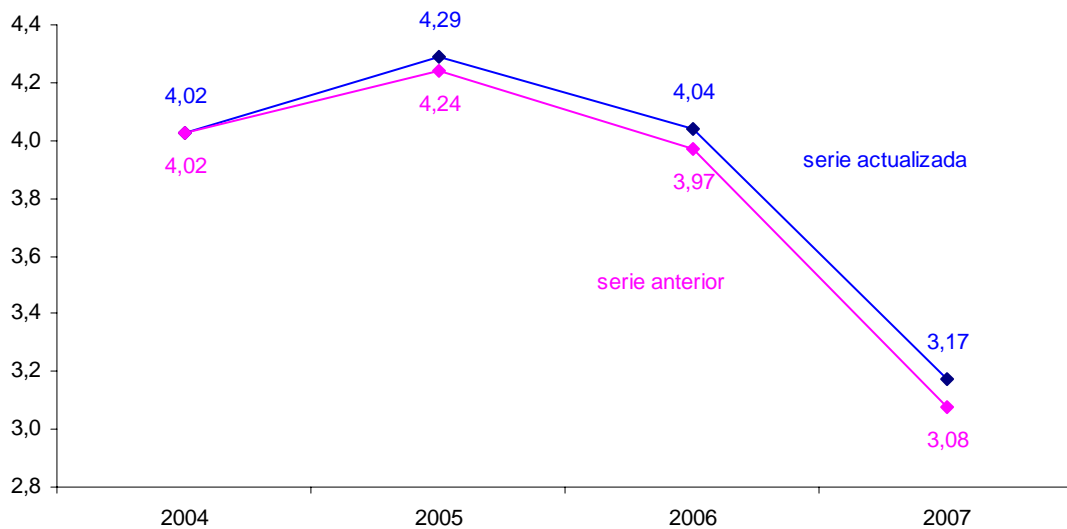
En **términos nominales**, la actualización de la serie contable ha determinado revisiones al alza en los años 2005 y 2006 y a la baja en 2007, permaneciendo invariable el crecimiento de 2004. El perfil actualizado es el siguiente:

Producto Interior Bruto a precios corrientes
Tasa de crecimiento interanual



Consecuentemente, el **deflactor implícito del PIB** presenta ahora la siguiente evolución:

Deflactor del Producto Interior Bruto
Tasa de crecimiento interanual



Cambios en la composición del crecimiento del PIB en 2007

El crecimiento real del PIB en el año 2007 se ha revisado una décima a la baja, hasta el 3,7%, modificándose la aportación al crecimiento agregado de sus dos componentes principales. Así, **la Demanda Nacional ha reducido su contribución al crecimiento del PIB (de 4,57 a 4,42 puntos) y la Demanda Externa ha incrementado ligeramente su aportación negativa (de -0,74 a -0,76 puntos).**

La menor aportación de la Demanda Nacional ha tenido su origen en la revisión a la baja del crecimiento, tanto de la formación bruta de capital fijo, como del gasto en consumo final de las Administraciones Públicas.

En efecto, la demanda de inversión se ha revisado seis décimas a la baja (del 5,9% al 5,3%), siendo más intensa en los bienes de equipo que en la construcción y en los otros productos. De la misma forma, la actualización de las Cuentas de las Administraciones Públicas ha determinado un menor gasto en consumo final de estas administraciones en el año 2007 (del 5,1% al 4,9%).

Por su parte, el crecimiento del gasto en consumo final de los hogares ha aumentado en tres décimas (del 3,1% al 3,4%), de forma coherente con las estimaciones preliminares de la Encuesta de Presupuestos Familiares de 2007.

La estructura de la Demanda Externa se ha visto modificada por la inclusión en el proceso de actualización de los datos definitivos del comercio exterior de bienes de 2006 y de las nuevas estimaciones de la Balanza de Pagos de 2006 y 2007. Así, las estimaciones de crecimiento real de 2007 se han revisado a la baja en cuatro décimas para las exportaciones (del 5,3% al 4,9%) y en la misma cuantía para las importaciones (del 6,6% al 6,2%).

Producto Interior Bruto. Demanda. Año 2007

Crecimiento anual en términos de volumen

	Serie actualizada	Serie anterior
Gasto en consumo final	3,8	3,6
De los Hogares e ISFLSH	3,5	3,2
De las AA.PP.	4,9	5,1
Formación Bruta de Capital Fijo	5,3	5,9
Bienes de Equipo	10,0	11,6
Construcción	3,8	4,0
Otros Productos	3,9	4,2
Variación de existencias y adquisiciones menos cesiones de objetos valiosos ² (aportación al crecimiento del PIB)	-0,1	0,0
Exportación de Bienes y Servicios	4,9	5,3
Importación de Bienes y Servicios	6,2	6,6

² En la operación cesión de objetos valiosos se han contabilizado las ventas de oro no monetario realizadas por el Banco de España en 2005, 2006 y 2007 en el marco del reajuste de su cartera de activos. Estas transacciones, directamente estimadas por la Balanza de Pagos, no afectan ni al nivel ni al crecimiento del PIB, pero sí modifican su composición entre demanda nacional (cesión de objetos valiosos) y demanda externa (exportación de bienes).

En términos nominales, **el crecimiento del PIB de 2007 se ha estimado en el 7,0%**, alcanzando el nivel de 1.050.595 millones de euros.

Como consecuencia de la actualización del Producto Interior Bruto real y nominal en el año 2007, **el crecimiento del deflactor implícito del PIB aumenta una décima** respecto al inicialmente estimado en febrero **(del 3,1% al 3,2%)**.

Finalmente, del análisis de las cuentas revisadas del sector Resto del Mundo para el año 2007 se obtiene, por un lado, que **la Renta Nacional Bruta de España asciende a 1.025.079 millones de euros en dicho año** y, por otro, que **la economía española presenta una necesidad de financiación frente al resto del mundo de 101.412 millones de euros, lo que supone el 9,7% del PIB de 2007**.

Más información en **INEbase – www.ine.es** Todas las notas de prensa en: **www.ine.es/prensa/prensa.htm**

Gabinete de prensa: Teléfonos: 91 583 93 63 / 94 08 – Fax: 91 583 90 87 - gprensa@ine.es

Área de información: Teléfono: 91 583 91 00 – Fax: 91 583 91 58 – www.ine.es/infoine
