

28 de diciembre de 2010

**Pruebas de Acceso a la Universidad**  
Año 2010

**En el año 2010 se matricularon 244.737 alumnos, un 6,3% más que el año pasado**

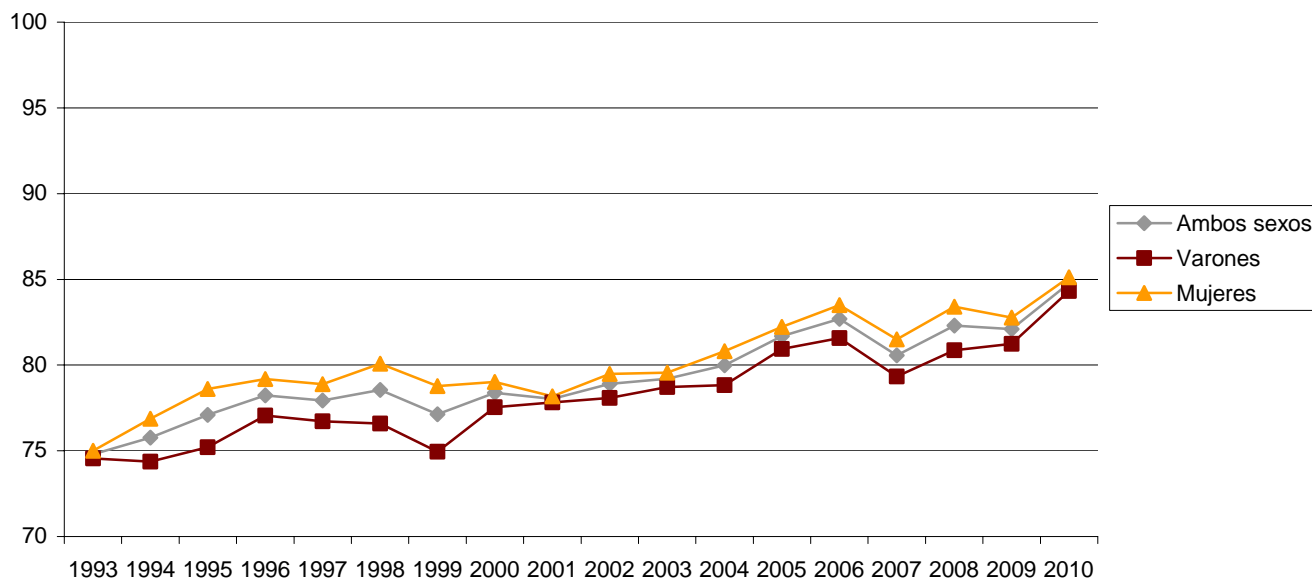
**El 84,8% de los alumnos presentados aprobaron, lo que supone 2,7 puntos más que en 2009**

La nueva Prueba de Acceso a la Universidad (PAU), puesta en marcha este año, consta de dos fases, una fase general y una específica. Un total de 244.737 alumnos se presentaron a la prueba en 2010, con un incremento del 6,3% respecto al año anterior. Del total de matriculados, el 55,7% eran mujeres, las cuales obtuvieron un porcentaje de aprobados ligeramente superior al de los varones (85,1% frente a 84,3%).

En la convocatoria de junio de la fase general se matricularon 165.170 alumnos y superó las pruebas el 93,1% (frente al 90,7% del año pasado). En la de septiembre, de los 43.130 matriculados aprobó el 74,3%. Por su parte, en las pruebas de acceso para mayores de 25 años se matricularon 31.033 alumnos, un 18,7% más que en el año anterior, y el 60,0% las superó.

En 2010 también se implantaron las pruebas de acceso para mayores de 45 años, en las que se matricularon 5.404 alumnos; de ellos aprobó el 57,2%.

**Evolución de la relación alumnado aprobado sobre matriculado por sexo**



## Alumnado presentado en las PAU y porcentaje de aprobados, por convocatoria y sexo. Año 2010

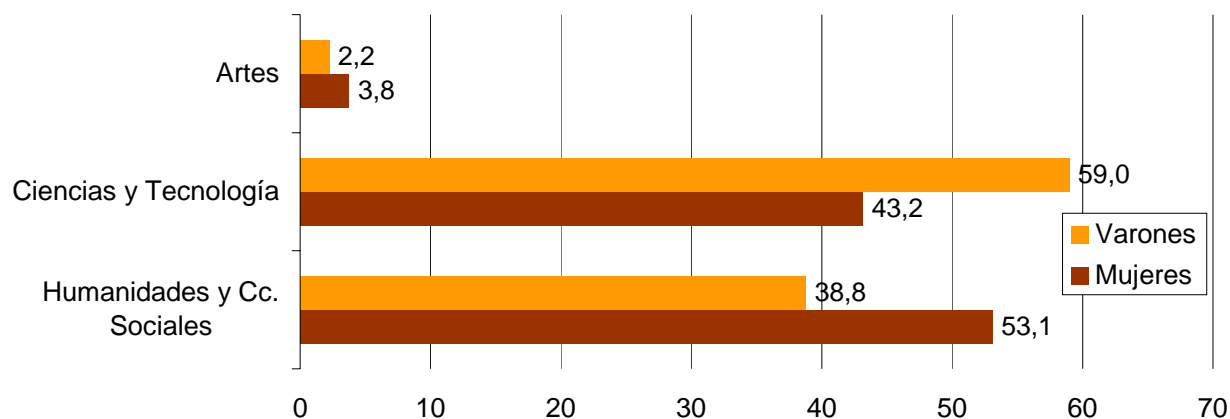
	Alumnado presentado			Porcentaje de aprobados		
	Total	Varones	Mujeres	Total	Varones	Mujeres
<b>Fase general</b>						
Total	244.737	108.378	136.359	84,77	84,32	85,13
Junio	165.170	69.754	95.416	93,08	93,43	92,82
Septiembre	43.130	20.303	22.827	74,25	75,88	72,80
Mayores de 25 años	31.033	16.139	14.894	59,96	59,87	60,06
Mayores de 45 años	5.404	2.182	3.222	57,20	52,20	60,58
<b>Fase específica</b>						
Total	190.671	80.243	110.428	69,81	70,08	69,61
Junio	153.240	63.366	89.874	74,40	75,21	73,83
Septiembre	37.431	16.877	20.554	51,01	50,82	51,17

### Alumnado matriculado por modalidades

Excluyendo tanto las pruebas para mayores de 25 años como las pruebas para mayores de 45 años, en la fase general el 50,0% del alumnado optó por la modalidad de *Ciencias y Tecnología* y el 46,9% por la de *Humanidades y Ciencias Sociales*. La modalidad con menos peso fue *Artes*, con un 3,1%.

En cuanto a las preferencias por sexo, el 53,1% de las mujeres eligió la opción de *Humanidades y Ciencias Sociales*, mientras que un 43,2% optó por *Ciencias y Tecnología*. En el caso de los varones, el 59,0% se presentó por la modalidad *Ciencias y Tecnología*, mientras que un 38,8% eligió *Humanidades y Ciencias Sociales*.

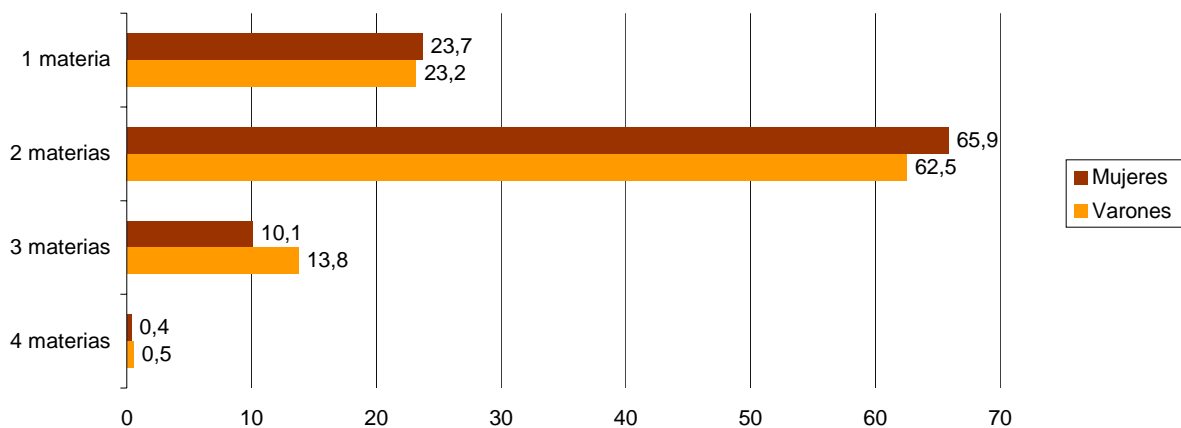
### Porcentaje de alumnado matriculado por modalidades y sexo



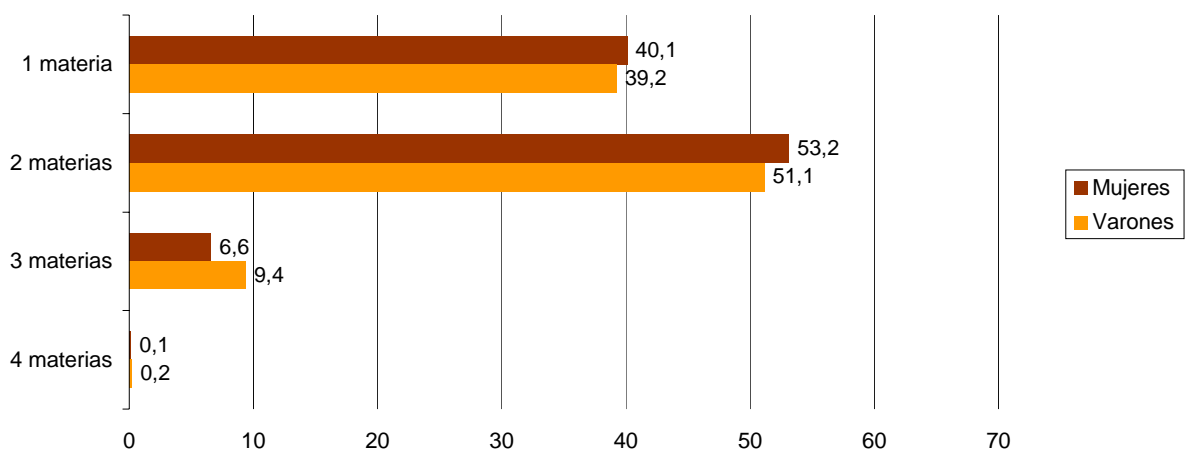
## Fase específica

En el año de implantación de la nueva Prueba de Acceso a la Universidad, 190.671 alumnos se presentaron a la fase específica. De ellos el 80,4% lo hizo en la convocatoria de junio. De las cuatro materias a las que se pueden presentar, el 87,9% optó por examinarse de una o dos. El 69,8% de los estudiantes superó la prueba en alguna de las materias a las que se había presentado (70,1% para los hombres y 69,6% para las mujeres).

**Porcentaje de alumnado presentado a la fase específica por número de materias y sexo**



**Porcentaje de alumnado aprobado en la fase específica por número de materias y sexo**



## Nota metodológica

La Estadística de Pruebas de Acceso a la Universidad es una investigación exhaustiva dirigida a las universidades que realizan dichas pruebas. Se realiza con periodicidad anual.

El objetivo fundamental es proporcionar datos sobre el alumnado matriculado y aprobado de estas pruebas, así como de sus características más relevantes (sexo, universidad y modalidad).

Este año las pruebas de acceso se han visto modificadas con respecto a años anteriores, quedando estructuradas en dos fases:

- fase general, de carácter obligatorio, tiene por objeto valorar la madurez y destrezas básicas que debe alcanzar el estudiante al finalizar el bachillerato para seguir las enseñanzas universitarias oficiales de Grado
- fase específica, voluntaria, tiene por objeto la evaluación de los conocimientos y la capacidad de razonamiento en ámbitos disciplinares concretos relacionados con los estudios que se pretenden cursar. Permite mejorar la calificación obtenida en la fase general con el objetivo de entrar en la carrera deseada.

---

Más información en **INEbase** – [www.ine.es](http://www.ine.es)      Todas las notas de prensa en: [www.ine.es/prensa/prensa.htm](http://www.ine.es/prensa/prensa.htm)

**Gabinete de prensa:** Teléfonos: 91 583 93 63 / 94 08 – Fax: 91 583 90 87 - [gprensa@ine.es](mailto:gprensa@ine.es)

**Área de información:** Teléfono: 91 583 91 00 – Fax: 91 583 91 58 – [www.ine.es/infoine](http://www.ine.es/infoine)

---