

	Población a 1 de enero de 2025					Indicadores demográficos 2024	
	Total	Mujeres (%)	Extranjeros (%)	Superficie ¹ (km ²)	Densidad población (hab./km ²)	Tasa de natalidad (‰)	Tasa de mortalidad (‰)
España	49.128.297	51,0	14,1	506.050	97,1	6,49	8,87
Andalucía	8.676.713	50,8	10,4	87.628	99,0	6,95	8,48
Almería	770.554	49,0	23,2	8.773	87,8	8,59	7,41
Cádiz	1.261.420	50,8	5,5	7.461	169,1	6,34	8,41
Córdoba	773.163	51,1	3,9	13.772	56,1	6,88	10,02
Granada	945.797	50,8	9,1	12.645	74,8	7,03	8,61
Huelva	538.789	50,4	11,5	10.139	53,1	6,73	8,50
Jaén	618.143	50,5	4,1	13.493	45,8	6,74	10,45
Málaga	1.791.183	51,2	19,1	7.309	245,1	6,57	7,73
Sevilla	1.977.664	51,2	5,5	14.035	140,9	7,15	8,34
Aragón	1.364.621	50,4	14,8	47.740	28,6	6,33	10,26
Huesca	230.087	49,1	15,5	15.638	14,7	6,56	10,75
Teruel	136.091	49,0	13,9	14.827	9,2	6,48	12,98
Zaragoza	998.443	50,9	14,8	17.275	57,8	6,26	9,77
Asturias, Principado de	1.015.128	52,3	6,8	10.606	95,7	4,48	12,95
Baleares, Illes	1.249.844	50,2	21,7	4.992	250,4	7,31	7,25
Canarias	2.258.866	50,6	15,2	7.446	303,4	5,20	7,80
Palmas, Las	1.171.547	50,3	14,6	4.070	287,9	5,45	7,50
Santa Cruz de Tenerife	1.087.319	51,0	15,8	3.376	322,1	4,93	8,13
Cantabria	593.623	51,6	8,1	5.330	111,4	5,09	10,31
Castilla y León	2.401.221	50,7	8,5	94.218	25,5	5,23	11,92
Ávila	160.738	49,7	9,6	8.049	20,0	5,32	12,74
Burgos	362.663	50,0	10,9	14.289	25,4	5,62	11,00
León	448.030	51,3	6,4	15.578	28,8	4,46	13,59
Palencia	158.702	50,3	7,1	8.052	19,7	5,20	13,16
Salamanca	328.446	51,6	7,0	12.348	26,6	5,09	11,95
Segovia	158.251	49,8	14,6	6.923	22,9	5,94	10,26
Soria	90.183	49,2	13,1	10.307	8,7	5,33	12,74
Valladolid	528.644	51,3	7,7	8.111	65,2	5,78	9,76
Zamora	165.564	50,5	5,8	10.561	15,7	4,22	15,39
Castilla-La Mancha	2.126.378	49,8	12,1	79.447	26,8	6,71	9,34
Albacete	390.751	49,8	9,3	14.932	26,2	6,53	9,81
Ciudad Real	494.848	50,4	8,3	19.812	25,0	6,53	10,68
Cuenca	199.859	49,5	14,9	17.121	11,7	6,63	11,71
Guadalajara	285.839	49,2	16,8	12.213	23,4	6,54	7,74
Toledo	755.081	49,7	13,4	15.369	49,1	7,02	8,19
Cataluña	8.124.126	50,7	18,7	32.112	253,0	6,66	8,37
Barcelona	5.959.941	51,1	18,0	7.734	770,6	6,59	8,25
Girona	830.429	49,9	21,9	5.908	140,6	6,97	8,15
Lleida	458.226	48,6	21,4	12.163	37,7	6,97	9,28
Tarragona	875.530	49,9	19,1	6.307	138,8	6,66	8,92
Comunitat Valenciana	5.425.182	50,8	19,5	23.266	233,2	6,61	8,62
Alicante/Alacant	2.033.566	50,5	24,5	5.818	349,5	6,56	8,42
Castellón/Castelló	627.620	50,3	18,9	6.634	94,6	6,71	8,88
Valencia/València	2.763.996	51,1	15,9	10.813	255,6	6,63	8,72
Extremadura	1.053.345	50,6	4,4	41.634	25,3	6,20	10,89
Badajoz	665.155	50,7	4,2	21.769	30,6	6,56	10,26
Cáceres	388.190	50,5	4,8	19.864	19,5	5,59	11,96
Galicia	2.714.741	51,9	6,4	29.584	91,8	4,93	12,08
Coruña, A	1.135.623	52,0	6,3	7.954	142,8	5,12	11,66
Lugo	326.022	51,5	8,0	9.858	33,1	4,95	15,09
Ourense	305.278	52,0	7,9	7.275	42,0	4,15	15,43
Pontevedra	947.818	51,7	5,6	4.497	210,8	4,94	10,48
Madrid, Comunidad de	7.113.886	52,1	16,6	8.027	886,2	7,19	7,00
Murcia, Región de	1.586.989	49,9	15,9	11.316	140,2	7,93	7,42
Navarra, Comunidad Foral de	683.854	50,5	13,2	10.392	65,8	6,71	8,87
País Vasco	2.242.343	51,3	10,2	7.234	310,0	5,79	10,02
Araba/Álava	341.961	50,8	11,6	3.038	112,6	6,15	8,89
Bizkaia	1.167.233	51,6	9,8	2.216	526,8	5,52	10,35
Gipuzkoa	733.149	51,1	10,2	1.981	370,1	6,06	10,02
Rioja, La	326.803	50,7	14,8	5.045	64,8	6,30	10,16
Ceuta	83.567	49,6	6,4	20	4.205,7	8,22	6,26
Melilla	87.067	49,7	13,9	14	6.387,9	9,19	5,02

¹ La superficie de España está calculada por suma de comunidades y ciudades autónomas. Fuente: Instituto Geográfico Nacional.

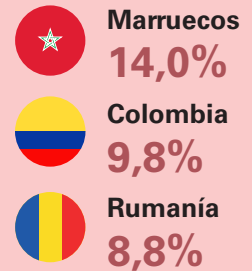
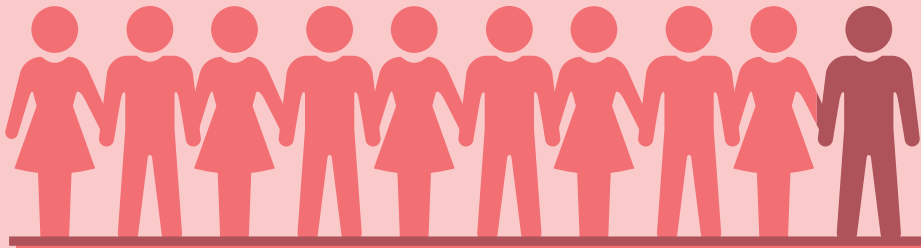
Nº medio de hijos por mujer	IPC 2025/2024	PIB per cápita 2023 (euros)	Número de empresas 2025	Empleo y paro. 2025			
				Ocupados (miles)	Tasa de actividad (%)	Tasa de paro (%)	
1,10	2,7	30.976	3.310.824	22.221,1	59,0	10,5	España
1,18	2,7	23.165	540.462	3.565,5	57,2	15,2	Andalucía
1,44	2,4	24.103	44.199	331,5	59,7	13,9	Almería
1,11	2,8	21.311	64.838	469,3	53,7	18,7	Cádiz
1,21	2,5	22.226	46.820	310,6	57,3	17,3	Córdoba
1,18	2,6	22.240	61.067	366,6	55,9	18,5	Granada
1,15	2,5	24.647	25.820	227,2	57,4	13,2	Huelva
1,19	2,5	21.057	33.611	233,4	52,3	15,9	Jaén
1,07	3,2	23.380	142.401	795,7	59,9	13,0	Málaga
1,21	2,6	24.871	121.706	831,3	57,9	13,9	Sevilla
1,15	2,8	34.742	85.008	626,3	58,5	8,1	Aragón
1,26	2,9	35.871	15.627	109,7	59,5	6,7	Huesca
1,23	2,2	31.989	8.642	63,4	58,9	7,6	Teruel
1,12	2,8	34.859	60.739	453,3	58,3	8,4	Zaragoza
0,95	2,8	28.130	64.608	433,2	52,7	8,8	Asturias, Principado de
1,08	3,1	33.995	103.319	622,0	64,0	8,9	Baleares, Illes
0,82	2,1	24.256	146.001	1.024,4	60,0	13,5	Canarias
0,85	2,2	24.395	74.168	532,2	61,1	14,7	Palmas, Las
0,78	2,0	24.105	71.833	492,2	58,8	12,2	Santa Cruz de Tenerife
0,99	2,5	28.392	38.340	265,7	55,5	7,3	Cantabria
1,07	2,6	29.273	148.679	1.047,9	54,5	8,6	Castilla y León
1,10	2,4	23.275	9.648	64,8	50,8	8,9	Ávila
1,13	2,4	31.527	23.976	163,8	56,4	7,6	Burgos
0,95	2,5	27.207	27.811	178,2	50,0	10,2	León
1,08	2,4	31.962	8.899	67,3	52,2	7,6	Palencia
1,02	3,1	29.342	20.569	143,8	54,1	8,0	Salamanca
1,15	2,5	28.261	10.457	74,0	57,5	5,9	Segovia
1,05	2,5	31.463	5.562	42,3	58,3	7,7	Soria
1,15	2,8	31.392	31.317	245,1	58,4	8,8	Valladolid
0,96	2,3	26.166	10.440	68,7	52,2	10,7	Zamora
1,19	2,4	25.090	124.033	928,6	58,8	12,8	Castilla-La Mancha
1,18	2,4	26.488	24.853	177,8	59,8	11,3	Albacete
1,17	2,3	25.277	28.549	199,9	55,7	15,2	Ciudad Real
1,22	2,3	29.486	12.972	87,2	55,8	10,4	Cuenca
1,12	2,6	24.774	13.670	136,6	63,3	10,5	Guadalajara
1,23	2,4	23.163	43.989	327,3	59,5	13,5	Toledo
1,08	2,4	35.600	610.062	3.914,6	61,8	8,4	Cataluña
1,04	2,4	35.899	458.826	2.900,2	62,3	8,2	Barcelona
1,19	2,4	35.781	65.302	396,8	61,4	8,4	Girona
1,28	2,6	33.550	32.176	225,0	61,0	5,2	Lleida
1,18	2,6	34.463	53.758	392,8	59,4	11,2	Tarragona
1,14	3,0	26.512	372.121	2.421,6	58,7	11,6	Comunitat Valenciana
1,15	2,8	23.539	145.106	881,3	57,6	12,5	Alicante/Alacant
1,20	3,4	28.971	40.045	289,5	60,5	11,1	Castellón/Castelló
1,11	3,0	28.139	186.970	1.250,9	59,1	11,0	Valencia/València
1,13	2,8	23.891	64.255	428,4	55,2	14,8	Extremadura
1,15	2,9	22.412	40.074	273,2	55,8	14,4	Badajoz
1,09	2,6	26.427	24.181	155,3	54,2	15,4	Cáceres
0,96	2,4	28.661	186.951	1.170,5	53,5	8,4	Galicia
0,98	2,4	29.727	77.760	497,0	53,7	7,2	Coruña, A
1,03	2,5	28.974	22.564	140,0	51,8	6,3	Lugo
0,88	2,4	29.274	20.870	116,5	47,5	9,5	Ourense
0,93	2,3	27.091	65.757	417,0	55,9	10,0	Pontevedra
1,09	2,9	42.639	526.588	3.549,4	63,3	8,0	Madrid, Comunidad de
1,32	2,0	25.536	93.956	696,2	60,0	12,1	Murcia, Región de
1,20	2,6	36.987	42.375	315,7	59,0	7,7	Navarra, Comunidad Foral de
1,10	3,0	39.041	134.953	999,3	55,8	7,3	País Vasco
1,17	3,1	41.756	17.557	152,6	56,7	7,2	Araba/Álava
1,05	3,0	38.250	71.086	535,8	57,2	7,8	Bizkaia
1,16	3,0	39.037	46.310	310,9	53,0	6,6	Gipuzkoa
1,16	2,4	32.412	21.481	152,8	59,2	8,1	Rioja, La
1,26	3,1	22.413	3.236	31,1	61,1	24,4	Ceuta
1,36	2,6	20.454	4.396	27,9	54,9	24,8	Melilla

Algunos datos de interés

49,1
Millones de
habitantes



14,1%
Población extranjera



+2,8
Variación
interanual %
PIB

+2,7 Variación
interanual %
IPC

10,5% Tasa
de paro

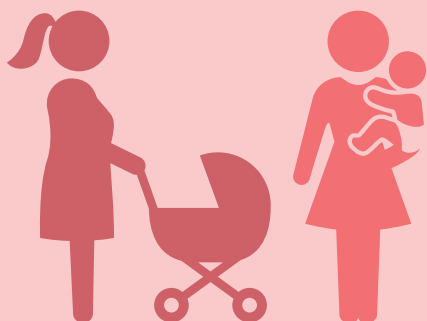


3,3
Millones de
empresas

2,1
Millones son del
sector servicios



32,6
años **Edad media**
a la **maternidad**



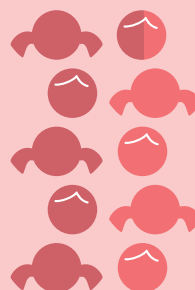
Esperanza
de **vida** al **nacer**
86,5 años **81,4** años



Sofía **Mateo**

Nombres más frecuentes
en recién nacidos

49,99%
Nacidos de
madre **soltera**



38.994 €
Renta media
por hogar

34.044 €
Gasto medio
por hogar

59,6%
Compran
por **internet**
(en los últimos 3 meses)



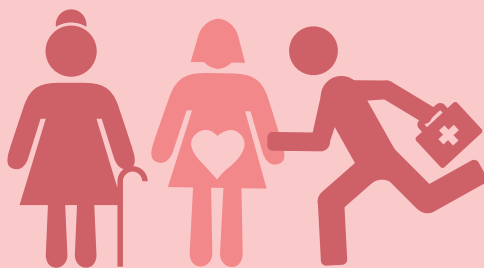
Personas de
16 a 74 años



Consumo
de **agua**
128
L/hab./día



7 de cada **10**
perciben su salud
buena o muy buena



Principales causas
de **muerte**



Tumores
26,5%

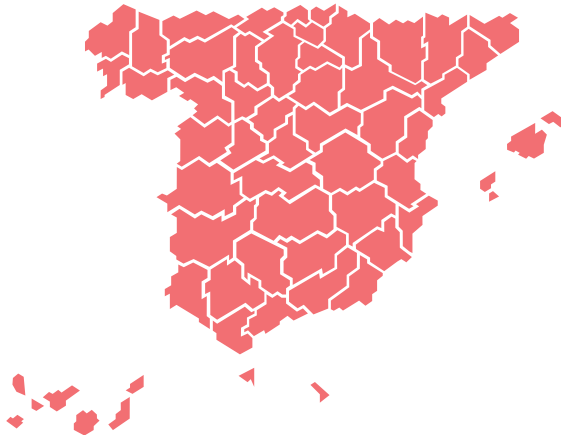


Sistema
circulatorio
26,1%



Sistema
respiratorio
11,5%

Delegaciones provinciales

ALBACETE Padre Romano, 61 - 02005 967 19 19 30 - Fax: 967 21 66 49	CÓRDOBA Antonio Gaudi, 4 - 14005 957 49 85 02 - Fax: 957 48 56 13	LEÓN Avda. Reyes Leoneses, 14 - 24008 987 87 63 12 - Fax: 987 27 94 25	PONTEVEDRA Iglesias Vilarelle, 2 - 36001 986 86 85 00 - Fax: 986 84 44 53
ALICANTE/ALACANT México, 20 - 03008 965 13 59 00 - Fax: 965 92 03 15	CORUÑA, A Adelaida Muro, 12 - 15002 981 21 74 26 - Fax: 981 20 61 50	LLEIDA Bonaire, 47 - 49 - 25004 973 23 82 24 - Fax: 973 23 64 89	LA RIOJA Parque San Miguel, 11-12 - Bajo - 26007 Logroño, 941 20 74 20 - Fax: 941 20 74 86
ALMERÍA Fresador, 12 - 04009 950 28 17 39 - Fax: 950 27 68 20	CUENCA Ramón y Cajal, 37 - 16004 969 24 09 97 - Fax: 969 23 05 22	LUGO Avda. Doutor García Portela, 19, 27002 982 28 46 00 - Fax: 982 24 68 72	SALAMANCA Paseo Doctor Torres Villarroel, 72 - 37005 923 12 52 80 - Fax: 923 26 13 82
ARABA/ÁLAVA Portal de Castilla, 9 y 11 - 01007 Vitoria 945 15 47 30 - Fax: 945 14 31 64	GIPUZKOA José María Soroa, 23 - San Sebastián 943 29 36 66 - Fax: 943 29 26 30	MADRID Trafalgar, 29 - 28010 91 583 90 15 - Fax: 91 583 90 43	SANTA CRUZ DE TENERIFE Prolongación Ramón y Cajal, 3 - 38003 922 53 17 50 - Fax: 922 29 25 51
ASTURIAS General Elorza, 17 - Bajo - 33001 Oviedo 985 20 78 56 - Fax: 985 21 48 15			SEGOVIA Plaza de los Médicos, 3 - 40005 921 41 24 34 - Fax: 921 44 26 37
ÁVILA Intendente Aizpuru, 4 - 05001 967 19 19 30 - Fax: 967 21 66 49			SEVILLA Avenida Palmera, 19C - 41013 954 46 72 10 - Fax: 954 46 78 58
BADAJOS Avda. de Europa, 1-3º - 06004 924 22 96 96 - Fax: 924 24 84 45			SORIA Mosquera de Barnuevo, 10 - 42004 975 23 37 73 - Fax: 975 22 97 39
BALEARS, ILLES Miguel Capllonch, 12 - Palma M. 971 77 49 94 - Fax: 971 46 77 48			TARRAGONA Pare Agustí Altisent, 1 (esq. C/ Jaumel, 22) - 43005 - 977 24 80 85 - Fax: 977 22 76 09
BARCELONA Vía Laietana, 8 - 08003 932 95 97 95 - Fax: 933 10 19 23			TERUEL Agustina de Aragón, 14 - 44002 978 61 94 00 - Fax: 978 60 58 41
BIZKAIA Plaza del Ensanche, 3 - 48009 Bilbao 944 10 61 00 - Fax: 944 21 97 04	TOLEDO San Lucas, 2 - 45001 925 25 00 70 - Fax: 925 22 31 88	MÁLAGA Puerta del Mar, 18 - 29005 952 22 24 00 - Fax: 952 60 02 16	VALENCIA/VALÈNCIA Camino Nuevo de Picanya, 27 - 46014 963 16 62 00 - Fax: 963 91 95 92
BURGOS Avda. del Arlanzón, 27 - 09004 947 25 68 90 - Fax: 947 27 65 07	GIRONA Cap de Creus, 6 - 17005 972 20 00 99 - Fax: 972 21 90 00	MURCIA Alfonso X El Sabio, 6 - Planta 2 - 30008 96 827 20 10 - Fax: 968 23 61 69	VALLADOLID Juan II de Castilla, 2 - 47009 983 36 26 63 - Fax: 983 37 16 44
CÁCERES Avda. Ruta de la Plata, 12 - Bajo - 10001 927 22 00 68 - Fax: 927 21 44 84	GRANADA José Luis Pérez Pujadas, 6. Edificio Forum -18006 - 958 53 59 00 - Fax: 958 25 50 62	NAVARRA Yanguas y Miranda, 31 - 6ª Planta - 31003 Pamplona - 948 36 67 24 - Fax: 948 17 40 76	ZAMORA Plaza del Mercado, 24 - 49003 980 50 82 90 - Fax: 980 53 23 37
CÁDIZ Edificio Glorieta; Glorieta Zona Franca s/n - 11011-956 29 34 37 - Fax: 956 27 96 08	GUADALAJARA Avda. Castilla, 12-1º - 19002 949 24 74 11 - Fax: 949 21 56 06	OURENSE Rúa Dalí, 13-15 - Bajo - 32002 988 21 18 69 - Fax: 988 21 09 89	ZARAGOZA Albareda, 18 - Plantas 3 y 4 - 50004 976 59 02 97 - Fax: 976 59 87 54
CANTABRIA Concepción Arenal, 10 - 39008 Santander 942 36 75 00 - Fax: 942 36 24 90	HUELVA Macías Belmonte, 24 - 21002 959 54 10 28 - Fax: 959 28 07 08	PALENCIA Avda. Simón Nieto, 10 - 34005 979 70 68 55 - Fax: 979 70 11 33	CEUTA Jáudenes, 10 - 51001 856 20 02 16 - Fax: 956 51 87 77
CASTELLÓN/CASTELLÓ Cronista Revest, 11 - 12005 964 72 27 93 - Fax: 964 22 91 17	HUESCA Coso Alto, 14 - Planta 2ª - 22002 974 21 53 45 - Fax: 974 21 18 75	LAS PALMAS Avda. Alcalde Ramírez de Bethencourt, 21 - 35004 Las Palmas de Gran Canaria 928 43 19 10 - Fax: 928 36 11 58	MELILLA Plaza del Mar, s/n - Edificio V Centenario Torre Sur - 6ª Planta - 52004 952 69 04 00 - Fax: 952 67 22 88
CIUDAD REAL Ronda de la Mata, 8 - 13004 926 27 17 60 - Fax: 926 25 56 09	JAÉN Plaza de Jaén por la Paz, 2-7º - 23008 953 29 69 46 - Fax: 953 22 72 06		

Direcciones y teléfonos de interés

INE. Avda. de Manoteras, 50-52 - 28050 Madrid

Atención a usuarios

Tel.: 91 583 91 00

Consultas: www.ine.es/inofoine

Índice. Librería del INE

E-mail: indice@ine.es

Biblioteca

E-mail: biblioteca@ine.es

