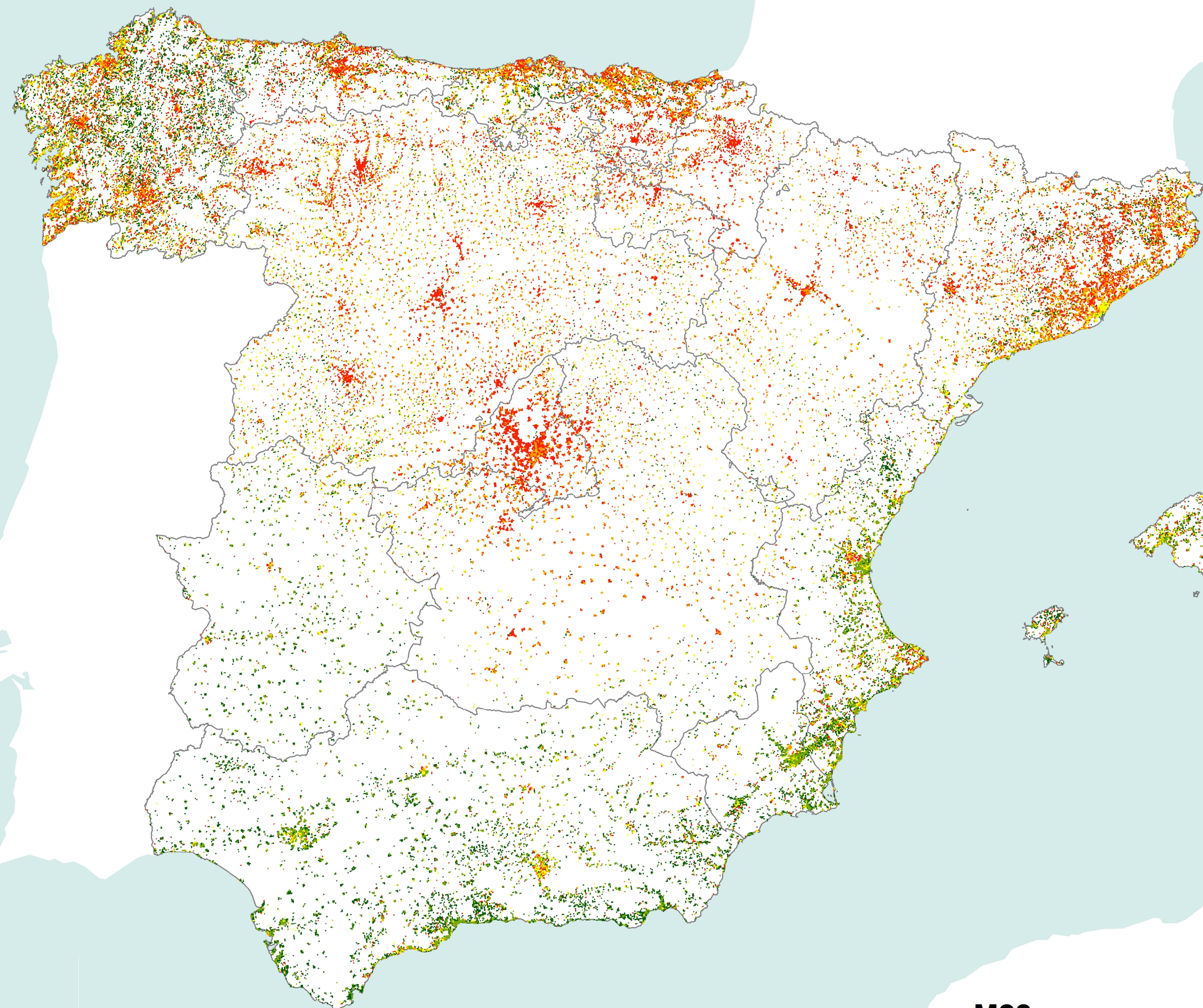


# Porcentaje de viviendas principales con calefacción

Porcentaje de viviendas con calefacción por km<sup>2</sup>



**M22**

- De 0 hasta 10
- Más de 10 hasta 40
- Más de 40 hasta 65
- Más de 65 hasta 90
- Más de 90 hasta 100

0 25 50 100 150 200 km

