



Información presencial

Si desea atención directa en este servicio le atenderemos personalmente en horario de oficina.

Puede dirigirse a nuestras oficinas de la Sede Central del Instituto Nacional de Estadística (Pº de la Castellana, 183 Madrid) o a cualquiera de nuestras Delegaciones Provinciales.

Podrá solicitar y obtener aquí certificados de la información estadística elaborada y publicada por el INE mediante el abono de la tasa correspondiente.

Los certificados más solicitados son los relacionados con la evolución del Índice de Precios de Consumo.



Página web del INE www.ine.es

El INE, a través de su web, pone a su disposición toda la información estadística procedente de las operaciones que realiza, así como gran variedad de datos de otros organismos del sistema estadístico nacional, europeo (Eurostat) e internacional de forma gratuita.

También le ofrece la posibilidad de realizar cualquier consulta online: www.ine.es/infoine.



Compromisos con los usuarios

La carta de servicios del INE recoge con detalle los compromisos de calidad en nuestros canales de atención a los usuarios. Entre ellos:

- El 90% de las consultas recibidas por correo electrónico se responderán en un plazo de 24 horas y el 10% restante antes de tres días hábiles. Cuando la pregunta planteada suponga especial complejidad se informará al interesado del plazo en que se dará cumplimiento a su petición.
- Las solicitudes de información a medida se contestarán en un máximo de 10 días hábiles desde el momento de aceptación del presupuesto. En el caso de peticiones complejas se informará al solicitante del plazo en que será atendida su petición.
- Los datos se harán públicos a través del servidor web del INE siguiendo en todo momento el calendario de difusión establecido. Se garantizará el acceso de todos los usuarios a la información en igualdad de condiciones.
- Las reclamaciones sobre el Censo Electoral se resolverán y comunicarán a los interesados en un plazo de cinco días y, si son realizadas durante el periodo electoral, en un máximo de tres días.
- Todas las quejas y sugerencias se responderán antes de 20 días hábiles.

Más información en:

<http://www.ine.es/cartaservi.pdf>



Paseo de la Castellana, 183 - 28046 Madrid (España)

NIPCO: 605-11-018-8

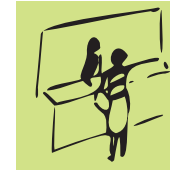


Contacte con el INE

¿A qué servicios puede acceder?



Servicios de atención al usuario



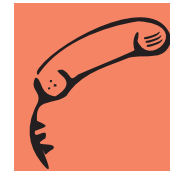
Información presencial

Pº de la Castellana, 183. Madrid
Lunes a jueves: 9 a 14 y 16 a 18 horas
viernes: 9 a 14,30 horas
En cualquiera de las Delegaciones Provinciales:
Lunes a viernes: 9 a 14 horas



Web

www.ine.es
consulta online: www.ine.es/infoine



Información telefónica

91 583 91 00
Lunes a jueves: 9 a 14 y 16 a 18 horas
viernes: 9 a 14,30 horas



Sede electrónica

<https://sede.ine.gob.es>



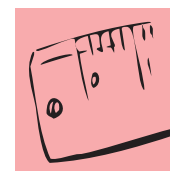
Biblioteca

www.ine.es (productos y servicios)
91 583 94 11
biblioteca@ine.es
Lunes a viernes: 9 a 14,30 horas



Librería Índice

www.ine.es (productos y servicios)
91 583 45 65
indice@ine.es
Lunes a viernes: 9 a 14,30 horas



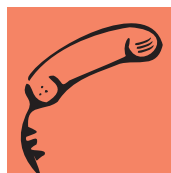
Información a medida

www.ine.es (productos y servicios)
91 583 94 12
consulta online: www.ine.es/infoine
Lunes a viernes: 9 a 14,30 horas



Delegaciones Provinciales

Censo Electoral:
www.ine.es (apartado de productos y servicios)
<https://sede.ine.gob.es>
901 101 900



Información telefónica 91 583 91 00

El contestador automático del INE le permite la consulta de los datos estadísticos más demandados. Entre ellos podrá encontrar la tasa de paro según la Encuesta de Población Activa o el último valor del Índice de Precios de consumo.

Además, si lo desea puede utilizar el servicio de atención personalizada en el que un operador le atenderá y asesorará resolviendo todas sus dudas.



Sede electrónica (BOE 28/12/2009)

<https://sede.ine.gob.es>

Es la oficina virtual de atención al ciudadano. Desde ella puede obtener información y realizar trámites a cualquier hora y todos los días del año.

Para algunos procedimientos es necesario que usted disponga de un **certificado electrónico**.

A modo de ejemplo le indicamos los trámites más habituales que se realizan a través de la sede electrónica del INE:

- Certificados telemáticos IPC
- Consulta de datos padronales
- Consulta de inscripción en el Censo Electoral
- Seguimiento del estado de tramitación
- Procedimiento sancionador
- Registro electrónico



Biblioteca

El INE cuenta con una biblioteca especializada donde, además de consultar numerosas publicaciones estadísticas del INE y de otros organismos nacionales e internacionales, podrá acceder a un extenso catálogo de obras de las ciencias más relacionadas con la Estadística (Matemáticas, Demografía, Economía, Sociología...).

Además, **INEbase Historia** es la biblioteca virtual accesible desde la web donde puede consultar y descargar directamente los Anuarios Estadísticos y los resultados de los Censos de siglos anteriores.

Puede también consultar el catálogo y servicios bibliotecarios del INE en nuestra web.



Librería Índice

Es el punto de venta de las publicaciones en papel o formato electrónico que edita el INE.

A través del apartado Productos y Servicios de la página www.ine.es puede consultar el catálogo y las novedades, así como descargar gratuitamente las publicaciones disponibles en PDF.

Podrá adquirir las publicaciones directamente en la librería de los Servicios Centrales o a través de la red de Delegaciones Provinciales del INE. También puede solicitarlas por fax o correo electrónico con pago contra reembolso.



Información a medida

Mediante este servicio el INE da respuesta a demandas de información que no se encuentran en nuestra página web ni en nuestras publicaciones.

El área de atención a los usuarios del INE cuenta con personal especializado que le asesorará y orientará en el momento de formular sus solicitudes.

Ejemplos de solicitudes de información a medida:

- Datos más detallados en cuanto a la desagregación de algunas variables (territorio, sectores económicos, edad...).
- Cruces de variables diferentes de los que se ofrecen en nuestras publicaciones.

En la gestión de las peticiones a medida siempre se tienen en cuenta las siguientes limitaciones:

- El secreto estadístico: no es posible facilitar datos que permitan identificar directa o indirectamente a un ciudadano o a una institución concreta.
- La representatividad de los datos obtenidos cuando procedan de encuestas por muestreo.

Las consultas a medida conllevan generalmente un coste, en función del



volumen de datos que se facilitan y del tiempo que se invierte en su elaboración.

Los precios de los productos y servicios que ofrece el INE están regulados en la resolución publicada en el BOE 02/03/2010.



Delegaciones Provinciales

El INE dispone de una red de Delegaciones Provinciales y de Oficinas del Censo Electoral, a las cuales puede dirigirse para solicitar cualquier información estadística o adquirir publicaciones.

En las oficinas del Censo Electoral podrá efectuar consultas y/o reclamaciones sobre sus datos de inscripción en este registro.

