

Indicadores de Calidad de Vida

Dimensión 5. Ocio y relaciones sociales

5.2. Relaciones sociales

5.2.5. Confianza en los demás.

Introducción y definiciones

La Encuesta de Condiciones de Vida (ECV), de periodicidad anual, incluye todos los años un módulo adicional armonizado a nivel europeo, para investigar aspectos destacados de las condiciones de vida de los hogares.

En la **edición de 2013** se incluyó un **Módulo sobre Bienestar** que se repitió en la **edición de 2018**. Se trata de un conjunto limitado de preguntas que miden distintos aspectos de la calidad de vida que van más allá de la dimensión material o de los ingresos percibidos. En dicho Módulo se recoge la valoración subjetiva que hace la persona entrevistada de las diferentes dimensiones que componen su calidad de vida desde una óptica multidimensional y va dirigido a las personas de 16 y más años

Se le pide a la persona entrevistada que valore su satisfacción con la vida en general y en concreto distintos aspectos de su vida como la situación económica, la vivienda, el tiempo disponible, la confianza en las instituciones, la confianza en los demás, las relaciones personales, la seguridad o la satisfacción con el trabajo actual.

Para medir el grado de confianza en los demás se utilizó la siguiente pregunta del cuestionario del Módulo sobre Bienestar: “*¿Diría usted que puede confiar en la mayor parte de las personas? (Utilice la escala del 0 al 10, en la que 0 significa que en general no confía usted en nadie y 10 que considera que puede confiar en la mayor parte de las personas).*”

Desde el **2021** se ha incorporado esta misma pregunta dentro del **apartado Bienestar** en el cuestionario individual y se preguntará **anualmente**.

Se presenta el grado de confianza en los demás agrupado en un nivel “alto o muy alto” (de 7 a 10 puntos), así como el *nivel medio de confianza para España y la Unión Europea*.

Se incluye información del nivel de confianza en los demás según ámbito geográfico (CC.AA. y UE) y según características individuales (sexo, edad, tipo de hogar, nivel de renta, nivel de educación, nacionalidad, grado de urbanización) en base al Módulo sobre Bienestar edición 2013 y 2018 y desde el 2021 a la pregunta del cuestionario anual de la Encuesta de Condiciones de Vida.

Comentarios

Ámbito geográfico

A nivel nacional, el porcentaje de personas de 16 y más años que declaran un nivel de alto o muy alto de confianza en los demás (de 7 a 10 puntos) es de 52,9% para el año 2022.

En este nivel de confianza (de 7 a 10 puntos) los porcentajes más altos corresponden a las comunidades de: Comunidad Foral de Navarra (62,6%) y País Vasco (58,3%).

Por contra, los porcentajes más bajos corresponden a las comunidades de Extremadura (48,0%) y Ceuta (48,8%).

El nivel medio de confianza a nivel nacional es de 6,3 puntos.

Características Individuales

Según la Encuesta de Condiciones de Vida para el 2022, el nivel de confianza alto o muy alto (de 7 a 10 puntos) es ligeramente superior en las mujeres (53,9%) que en los hombres (51,8%).

Según edad, la confianza alta o muy alta en los demás es mayor para el grupo 16 a 24 años (62,6%).

Si se considera el nivel de renta, la confianza en los demás alta o muy alta presenta el porcentaje más alto en décimo decil (63,7%).

Respecto a la nacionalidad, el porcentaje más alto corresponde a la española (53,4%) y el más bajo a la nacionalidad extranjera (resto del mundo).

Ámbito geográfico

Por Comunidades Autónomas

Confianza alta o muy alta en los demás (% de población de 16 y más años)

	2013	2018	2021	2022
Total	51,9	59,8	52,3	52,9
Andalucía	56,8	52,0	49,8	51,1
Aragón	56,4	58,0	54,1	54,1
Asturias, Principado de	56,5	60,1	45,4	50,2
Baleares, Illes	52,2	72,8	52,6	50,7
Canarias	36,6	55,0	47,7	50,1
Cantabria	58,9	67,7	50,7	51,9
Castilla y León	42,6	64,1	53,1	50,9
Castilla-La Mancha	47,2	57,3	49,8	52,1
Cataluña	58,6	60,8	53,4	52,5
Comunitat Valenciana	54,0	65,3	54,3	56,2
Extremadura	48,9	45,1	54,1	48,0
Galicia	33,5	70,2	51,0	51,9
Madrid, Comunidad de	53,7	61,6	55,9	54,6
Murcia, Región de	43,0	55,2	45,2	49,4
Navarra, Comunidad Foral de	64,6	66,1	59,2	62,6
País Vasco	50,0	58,8	55,3	58,3
Rioja, La	61,0	64,6	53,8	56,9
Ceuta	43,5	40,4	42,0	48,8
Melilla	50,5	69,8	55,5	52,1

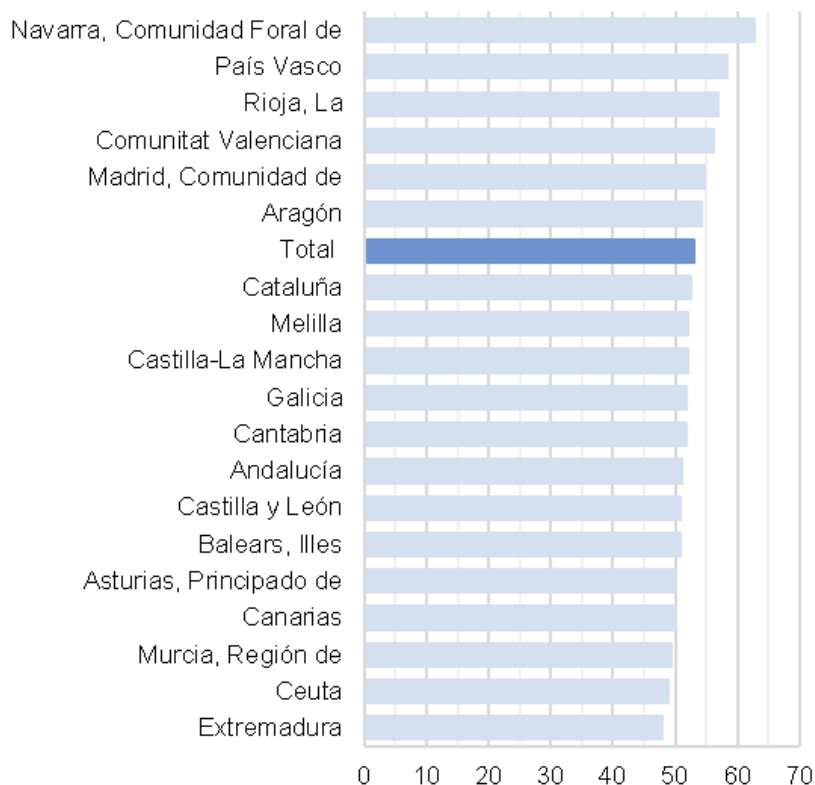
[Confianza en la mayor parte de las personas por comunidades y ciudades autónomas 2013 \(ine.es\)](#)

Nota: La confianza "alta o muy alta" corresponde a los valores de 7 a 10 puntos

Fuente: Encuesta de Condiciones de Vida 2021-22 y ECV. Módulo sobre bienestar 2013 y 2018. INE

Confianza alta o muy alta en los demás. 2022

(%)



Nota: la confianza alta o muy alta corresponde a los valores de 7 a 10 puntos

Fuente: Encuesta de Condiciones de Vida 2021-22 y ECV. Módulo sobre bienestar 2013 y 2018. INE

En la Unión Europea

Confianza media en los demás (media)

	2013	2018	2021	2022
España	6,3	6,7	6,3	6,3
Unión Europea	5,8

[Average rating of trust by domain, sex, age and educational attainment level \[LIC_PW03\]](#)

(..) dato no disponible

Fuente: EU-SILC. Módulo sobre bienestar 2013. EUROSTAT

Características individuales

Según sexo

Confianza alta o muy alta en los demás (% de población de 16 y más años)

	2013	2018	2021	2022
Total	51,9	59,8	52,3	52,9
Hombres	51,3	59,6	51,7	51,8
Mujeres	52,5	60,1	52,9	53,9

[Confianza en la mayor parte de las personas por edad y sexo 2013 \(ine.es\)](#)

[Confianza en la mayor parte de las personas por edad y sexo 2018 \(ine.es\)](#)

Nota: La confianza "alta o muy alta" corresponde a los valores de 7 a 10 puntos

Fuente: Encuesta de Condiciones de Vida 2021-22 y ECV. Módulo sobre bienestar 2013 y 2018. INE

Según edad

Confianza alta o muy alta en los demás (% de población de 16 y más años)

	2013	2018	2021	2022
Total	51,9	59,8	52,3	52,9
De 16 a 24 años	61,7	66,8	61,3	62,6
De 25 a 34 años	53,0	61,6	51,6	54,7
De 35 a 49 años	50,9	60,0	51,4	49,2
De 50 a 64 años	49,2	57,5	49,6	50,4
De 65 y más años	50,4	58,0	52,8	54,3

Nota: La confianza "alta o muy alta" corresponde a los valores de 7 a 10 puntos

Fuente: Encuesta de Condiciones de Vida 2021-22 y ECV. Módulo sobre bienestar 2013 y 2018. INE

Según tipo de hogar

Confianza alta o muy alta en los demás (% de población de 16 y más años)

	2013	2018	2021	2022
Total	51,9	59,8	52,3	52,9
Adulto solo menor de 65 años	49,6	60,5	47,0	45,7
Hombre solo menor de 65 años	47,4	57,5	43,9	43,2
Mujer sola menor de 65 años	52,8	64,6	51,4	49,8
Adulto solo de 65 y más años	50,3	55,5	50,9	53,5
Hombre solo de 65 y más años	42,5	52,1	49,5	48,0
Mujer sola de 65 y más años	53,4	57,0	51,5	55,7
Adulto solo con hijos dependientes	49,3	58,0	50,7	51,6
Dos adultos ambos menores de 65 años	52,1	58,7	50,4	51,2
Dos adultos, al menos uno de 65 y más años	50,2	57,8	54,4	54,7
Dos o más adultos con hijos dependientes	53,1	61,5	54,9	53,9
Otros hogares	51,8	60,0	49,4	53,3

Nota: La confianza "alta o muy alta" corresponde a los valores de 7 a 10 puntos

Fuente: Encuesta de Condiciones de Vida 2021-22 y ECV. Módulo sobre bienestar 2013 y 2018. INE

Según nivel de renta

Confianza alta o muy alta en los demás (% de población de 16 y más años)

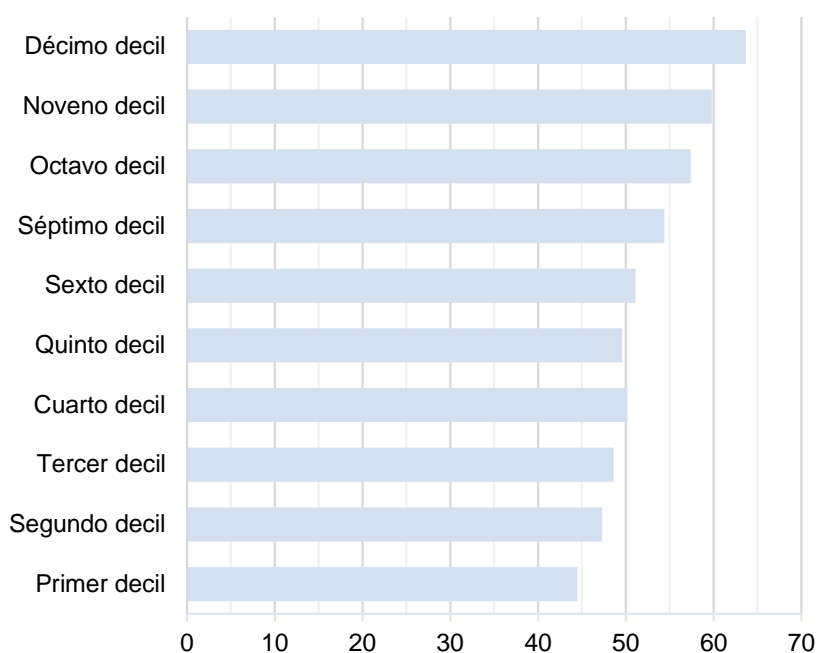
	2013	2018	2021	2022
Total	51,9	59,8	52,3	52,9
Primer decil	45,1	48,0	44,8	44,5
Segundo decil	44,1	57,1	45,7	47,3
Tercer decil	50,6	51,7	49,3	48,6
Cuarto decil	50,8	56,2	47,8	50,2
Quinto decil	48,3	58,8	49,5	49,6
Sexto decil	51,6	59,9	52,1	51,1
Séptimo decil	51,2	64,6	54,2	54,4
Octavo decil	56,8	67,2	55,4	57,4
Noveno decil	57,3	66,1	58,8	59,8
Décimo decil	61,9	67,8	63,8	63,7

[Confianza en la mayor parte de las personas por deciles de renta por unidad de consumo 2013 \(ine.es\)](#)

Nota: La confianza "alta o muy alta" corresponde a los valores de 7 a 10 puntos

Fuente: Encuesta de Condiciones de Vida 2021-22 y ECV. Módulo sobre bienestar 2013 y 2018. INE

Confianza alta o muy alta en los demás según nivel de renta. 2022 (%)



Nota: la confianza alta o muy alta corresponde a los valores de 7 a 10 puntos.

Fuente: Encuesta de Condiciones de Vida 2021-22 y ECV. Módulo sobre bienestar 2013 y 2018. INE

Según nivel de educación

Confianza alta o muy alta en los demás (% de población de 18 y más años)

	2013	2018	2021	2022
Total	51,7	59,6	51,9	52,4
Nivel 0-2: preescolar, primaria y secundaria de 1ª etapa	46,9	53,6	46,4	47,5
Nivel 3-4: secundaria de 2ª etapa y postsecundaria no superior	55,7	61,2	52,6	52,2
Nivel 5-6: primer y segundo ciclo de educación superior	57,2	67,7	58,0	58,3

Nota: La confianza "alta o muy alta" corresponde a los valores de 7 a 10 puntos

Fuente: Encuesta de Condiciones de Vida 2021-22 y ECV. Módulo sobre bienestar 2013 y 2018. INE

Según nacionalidad

Confianza alta o muy alta en los demás (% de población de 16 y más años)

	2013	2018	2021	2022
Total	51,9	59,8	52,3	52,9
Española	52,4	60,5	52,8	53,4
Extranjera (UE)	51,0	47,5	54,8	50,9
Extranjera (resto del mundo)	46,1	55,3	45,3	45,9

[Confianza en la mayor parte de las personas por nacionalidad 2013 \(ine.es\)](#)

[Confianza en la mayor parte de las personas por nacionalidad 2018 \(ine.es\)](#)

Nota: La confianza "alta o muy alta" corresponde a los valores de 7 a 10 puntos

Fuente: Encuesta de Condiciones de Vida 2021-22 y ECV. Módulo sobre bienestar 2013 y 2018. INE

Según grado de urbanización

Confianza alta o muy alta en los demás (% de población de 16 y más años)

	2013	2018	2021	2022
Total	51,9	59,8	52,3	52,9
Área densamente poblada	51,8	60,7	53,2	53,9
Área poblada nivel intermedio	53,8	59,8	50,7	51,0
Área poco poblada	50,7	58,1	52,5	53,0

Nota: La confianza "alta o muy alta" corresponde a los valores de 7 a 10 puntos

Fuente: Encuesta de Condiciones de Vida 2021-22 y ECV. Módulo sobre bienestar 2013 y 2018. INE

Fuentes

Encuesta de Condiciones de Vida. Módulo sobre bienestar 2013 y 2018. INE

Más información

[Encuesta de condiciones de vida. Módulo sobre bienestar 2013](#)

[Encuesta de condiciones de vida. Módulo sobre bienestar 2018](#)

Eurostat

[Quality of life indicators. Eurostat](#)

[Statistics explained. Quality of life indicators - social interactions. Eurostat](#)

[Quality of life indicators. Facts and views. Eurostat](#)

[Analytic report on subjective well-being. Eurostat](#)

OCDE

[Measuring Well-being and Progress. OCDE](#)

[Better Life Index. OCDE](#)

[How's life? 2011, 2013, 2015, 2017, 2020. OCDE](#)

Iniciativas de países

Alemania: [Wellbeing in Germany](#)

Bélgica: [What matters to Belgians?](#)

[Mesurer le bien-être en Belgique](#)

Dinamarca: [Quality of life in Denmark](#)

Francia: [France, portrait social](#)

Italia: [The measurement of well-being](#)

Letonia: [Quality of life indicators](#)

Luxemburgo: [Rapport PIBien-être](#)

Países Bajos: [The Personal Wellbeing Index](#)

Polonia: [Quality of life in Poland. 2017 edition](#)

Portugal: [Well-Being Index \(INE/ Statistics Portugal\)](#)

Reino Unido: [Well-being. Office for National Statistics.](#)

Suiza: [Le système d'indicateurs «Mesure du bien-être»](#)

Canadá: [Canadian Index of wellbeing](#)

Australia: [Measures of Australia's Progress 2013. Australian Bureau of Statistics](#)
