

Indicadores de Calidad de Vida

Dimensión 7. Gobernanza y derechos básicos

7.1. Instituciones y servicios públicos

7.1.1. Confianza en el sistema político.

Introducción y definiciones

La Encuesta de Condiciones de Vida, de periodicidad anual, incluye todos los años un módulo adicional para investigar aspectos destacados de las condiciones de vida de los hogares.

La **edición de 2013** incluye un **Módulo sobre Bienestar**. Se trata de un conjunto limitado de preguntas que miden distintos aspectos de la calidad de vida que van más allá de la dimensión material o de los ingresos percibidos. Este módulo va dirigido a las personas de 16 y más años. Está prevista la repetición de este módulo de forma periódica, en principio cada seis años.

En dicho Módulo se recoge la valoración subjetiva que hace la persona entrevistada de las diferentes dimensiones que componen su calidad de vida desde una óptica multidimensional.

Se le pide a la persona entrevistada que valore su satisfacción con la vida en general y en concreto distintos aspectos como la situación económica, la vivienda, el tiempo disponible, la confianza en las instituciones, la confianza en los demás, las relaciones personales, la seguridad o la satisfacción con el trabajo actual.

Para medir la confianza en el sistema político se utilizó la siguiente pregunta del cuestionario: “¿Cuánto confía personalmente en el sistema político? (utilice una escala de 0 a 10, en la que 0 significa que no confía y 10 que confía plenamente)”.

Se presenta el grado de confianza agrupado en 4 niveles (de 0 a 4 puntos, de 5 a 6 puntos, de 7 a 8 puntos y de 9 a 10 puntos), así como el nivel medio de confianza.

Se incluye información para la confianza en el sistema político según ámbito geográfico (CC.AA. y UE) y según características individuales (sexo, edad, tipo de hogar, nivel de renta, nivel de educación, nacionalidad y grado de urbanización).

Comentarios

Ámbito geográfico

Según el Módulo sobre Bienestar de la edición 2013 de la Encuesta de Condiciones de Vida, a nivel nacional el 81,7% de las personas de 16 y más años declara el nivel más bajo de confianza (de 0 a 4 puntos) en el sistema político y un 14,5% declara un nivel de confianza de 5 a 6 puntos. La valoración media es de 1,9 puntos.

Desagregando estas personas que manifiestan el nivel más bajo (de 0 a 4 puntos) de confianza según comunidad autónoma, los porcentajes más altos corresponden a: Cantabria (91,7%) y Galicia (87,5%). En la Unión Europea la confianza media en el sistema político es de 3,5 puntos, en España es de 1,9 puntos.

Características individuales

Según sexo, los valores para hombres y mujeres son muy similares en los cuatro niveles de confianza declarados.

En relación a la edad, los porcentajes más altos de personas que manifiestan el nivel más bajo de confianza en el sistema político (de 0 a 4 puntos) corresponden a las personas de 25 a 49 años (84,1%) y a las personas de 50 a 64 años (83,7%).

Según el tipo de hogar, los porcentajes más altos de personas que manifiestan el nivel más bajo de confianza (de 0 a 4 puntos) corresponden al hogar formado por una mujer sola menor de 65 años (86,2%) y al hogar formado por un adulto solo con hijos dependientes (85,4%).

Con relación al nivel de renta, los porcentajes más altos de personas que declaran de 0 a 4 puntos de confianza en el sistema político corresponden al sexto, séptimo, octavo y noveno decil de renta.

Si se considera el nivel de educación, entre las personas que manifiestan el nivel más bajo de confianza (de 0 a 4 puntos) en el sistema político, el porcentaje es ligeramente más alto en el nivel más alto de educación (82,4%).

Si se considera la nacionalidad, en el nivel más bajo de confianza (de 0 a 4 puntos) el porcentaje más alto corresponde a las personas de nacionalidad española (83,7%).

En relación con el grado de urbanización, en el nivel de confianza de 0 a 4 puntos los porcentajes más altos corresponden a las áreas densamente pobladas (82,5%).

Ámbito geográfico

Por Comunidades Autónomas

Confianza en el sistema político. 2013 (% y media)

	De 0 a 4	De 5 a 6	De 7 a 8	De 9 a 10	Confianza media
Total	81,7	14,5	3,1	0,6	1,9
Andalucía	83,0	12,8	3,0	1,2	1,8
Aragón	83,3	13,0	3,1	0,6	1,8
Asturias, Principado de	78,6	17,8	3,2	0,3	2,0
Baleares, Illes	75,6	19,8	4,0	0,6	2,4
Canarias	70,5	25,8	3,3	0,4	2,7
Cantabria	91,7	6,5	1,7	0,2	1,5
Castilla y León	85,8	12,9	1,2	0,1	1,7
Castilla-La Mancha	79,7	16,0	3,7	0,6	1,9
Cataluña	83,1	13,5	2,7	0,6	1,8
Comunitat Valenciana	79,7	15,6	3,6	1,1	1,9
Extremadura	82,2	13,2	3,6	0,9	1,9
Galicia	87,5	9,3	2,8	0,3	1,5
Madrid, Comunidad de	82,7	13,1	3,8	0,4	2,0
Murcia, Región de	65,6	29,3	4,3	0,8	2,6
Navarra, Comunidad Foral de	85,6	11,7	2,5	0,1	1,8
País Vasco	84,5	12,9	2,6	0,0	1,6
Rioja, La	78,4	16,6	4,6	0,4	2,1
Ceuta	77,4	16,2	5,4	0,9	2,0
Melilla	71,5	24,5	4,0	..	2,8

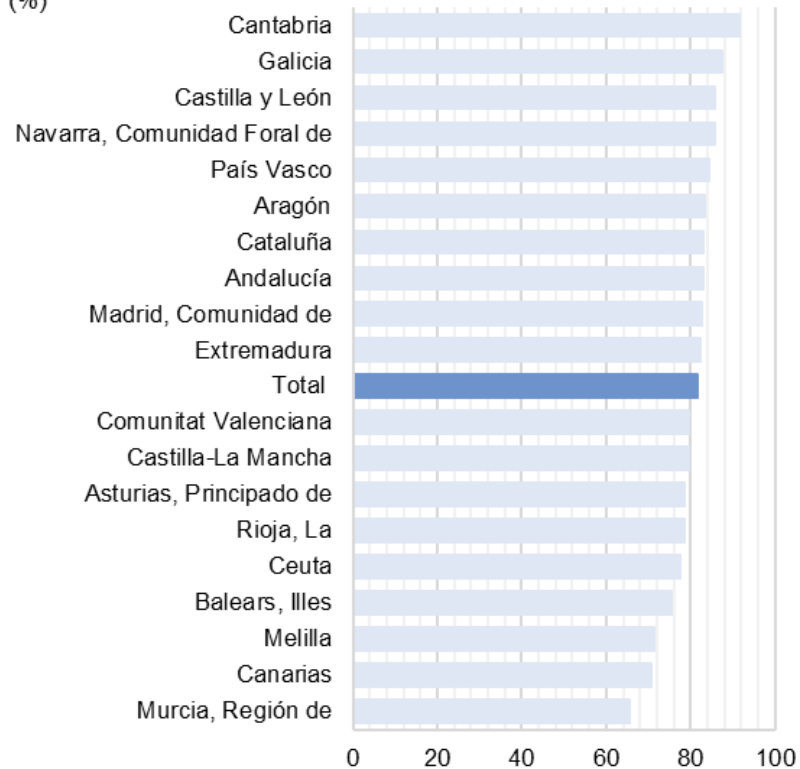
[Confianza en el sistema político por comunidades y ciudades autónomas. 2013 \(ine.es\)](#)

(..) dato no disponible

Fuente: Encuesta de Condiciones de Vida. Módulo sobre bienestar 2013. INE

Confianza muy baja en el sistema político. 2013

(%)



Nota: la satisfacción muy baja corresponde a los valores de 0 a 4 puntos

Fuente: Encuesta de Condiciones de Vida. Módulo sobre bienestar 2013.

En la Unión Europea

Confianza en el sistema político. 2013 (% y media)

	Valoración media
España	1,9
Unión Europea	3,5

[Level of trust by income quintile, household composition, degree of urbanisation and domain \[ilc_pw04b\]](#)

Fuente: EU-SILC. Módulo sobre bienestar 2013. EUROSTAT

Características individuales

Según sexo

Confianza en el sistema político. 2013 (% y media)

	De 0 a 4	De 5 a 6	De 7 a 8	De 9 a 10	Valoración media
Total	81,7	14,5	3,1	0,6	1,9
Hombres	81,7	14,5	3,1	0,7	1,9
Mujeres	81,6	14,6	3,2	0,6	1,9

[Confianza en el sistema político por edad y sexo. 2013 \(ine.es\)](#)

Fuente: Encuesta de Condiciones de Vida. Módulo sobre bienestar 2013. INE

Según edad

Confianza en el sistema político. 2013 (% y media)

	De 0 a 4	De 5 a 6	De 7 a 8	De 9 a 10	Valoración media
Total	81,7	14,5	3,1	0,6	1,9
De 16 a 24 años	80,2	15,7	3,1	1,0	2,0
De 25 a 34 años	83,8	13,1	2,6	0,5	1,8
De 35 a 49 años	84,3	12,6	2,6	0,4	1,7
De 50 a 64 años	83,7	13,0	2,8	0,5	1,8
De 65 y más años	74,5	19,6	4,7	1,1	2,3

Fuente: Encuesta de Condiciones de Vida. Módulo sobre bienestar 2013. INE

Según tipo de hogar

Confianza en el sistema político. 2013 (% y media)

	De 0 a 4	De 5 a 6	De 7 a 8	De 9 a 10	Valoración media
Total	81,7	14,5	3,1	0,6	1,9
Adulto solo menor de 65 años	84,7	11,9	2,2	1,1	1,7
Hombre solo menor de 65 años	83,8	13,4	2,0	0,8	1,8
Mujer sola menor de 65 años	86,2	9,6	2,7	1,5	1,6
Adulto solo de 65 y más años	74,4	18,9	6,0	0,7	2,3
Hombre solo de 65 y más años	78,3	15,2	6,3	0,2	2,2
Mujer sola de 65 y más años	72,9	20,3	5,9	0,9	2,4
Adulto solo con hijos dependientes	85,4	10,6	3,3	0,7	1,7
Dos adultos ambos menores de 65 años	84,6	13,0	2,1	0,2	1,8
Dos adultos, al menos uno de 65 y más años	75,2	19,4	4,4	1,0	2,2
Dos o más adultos con hijos dependientes	82,3	14,3	2,8	0,5	1,8
Otros hogares	82,8	13,2	3,3	0,8	1,9

Fuente: Encuesta de Condiciones de Vida. Módulo sobre bienestar 2013. INE

Según nivel de renta

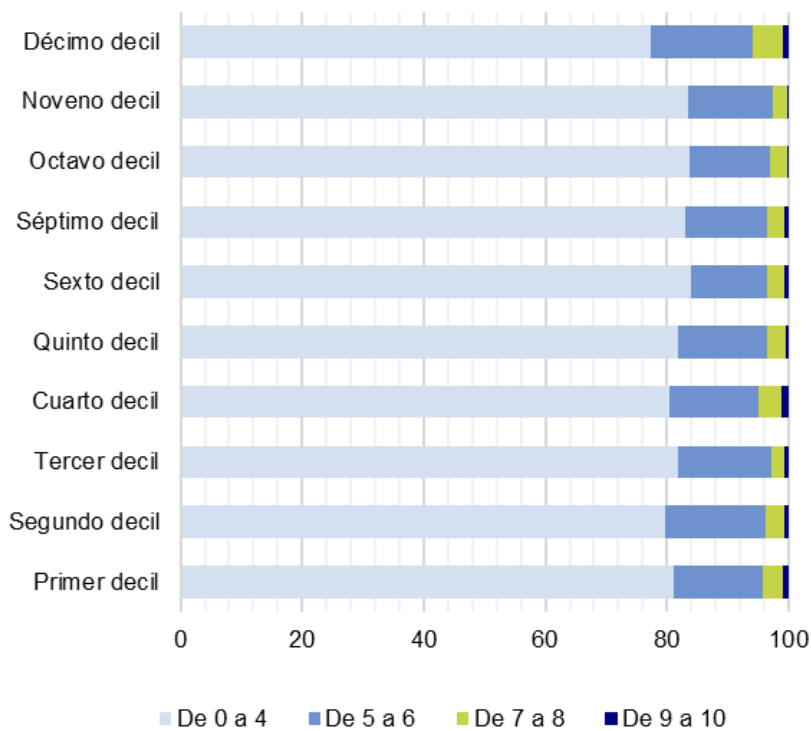
Confianza en el sistema político. 2013 (% y media)

	De 0 a 4	De 5 a 6	De 7 a 8	De 9 a 10	Valoración media
Total	81,7	14,5	3,1	0,6	1,9
Primer decil	81,1	14,6	3,4	0,8	1,9
Segundo decil	79,8	16,4	3,0	0,8	1,9
Tercer decil	81,8	15,3	2,3	0,6	1,8
Cuarto decil	80,5	14,6	3,8	1,1	1,9
Quinto decil	81,9	14,5	3,2	0,4	1,8
Sexto decil	83,9	12,5	2,9	0,6	1,7
Séptimo decil	83,0	13,5	2,8	0,7	1,9
Octavo decil	83,8	13,2	2,7	0,3	1,7
Noveno decil	83,5	14,0	2,3	0,3	1,9
Décimo decil	77,3	16,8	5,0	0,9	2,4

[Confianza en el sistema político por deciles de renta. 2013 \(ine.es\)](#)

Fuente: Encuesta de Condiciones de Vida. Módulo sobre bienestar 2013. INE

Confianza en el sistema político. 2013 (%)



Fuente: Encuesta de Condiciones de Vida. Módulo sobre bienestar 2013. INE

Según nivel de educación

Confianza (de las personas de 18 y más años) en el sistema político. 2013 (% y media)

	De 0 a 4	De 5 a 6	De 7 a 8	De 9 a 10	Valoración media
Total	81,8	14,5	3,1	0,6	1,9
Nivel 0-2: preescolar, primaria y secundaria de 1ª etapa	82,1	14,3	3,1	0,5	1,8
Nivel 3-4: secundaria de 2ª etapa y postsecundaria no superior	80,2	15,5	3,5	0,8	1,9
Nivel 5-6: primer y segundo ciclo de educación superior	82,4	14,1	2,8	0,7	2,0

Fuente: Encuesta de Condiciones de Vida. Módulo sobre bienestar 2013. INE

Según nacionalidad

Confianza en el sistema político. 2013 (% y media)

	De 0 a 4	De 5 a 6	De 7 a 8	De 9 a 10	Valoración media
Total	81,7	14,5	3,1	0,6	1,9
Española	83,7	13,0	2,8	0,5	1,8
Extranjera (UE)	61,8	31,1	4,6	2,5	3,3
Extranjera (resto del mundo)	64,8	26,6	6,7	2,0	2,9

[Confianza en el sistema político por nacionalidad. 2013 \(ine.es\)](#)

Fuente: Encuesta de Condiciones de Vida. Módulo sobre bienestar 2013. INE

Según grado de urbanización

Confianza en el sistema político. 2013 (% y media)

	De 0 a 4	De 5 a 6	De 7 a 8	De 9 a 10	Valoración media
Total	81,7	14,5	3,1	0,6	1,9
Área densamente poblada	82,5	13,8	3,1	0,6	1,9
Área poblada nivel intermedio	80,3	15,9	2,9	0,9	1,9
Área poco poblada	81,3	14,7	3,3	0,6	1,9

Fuente: Encuesta de Condiciones de Vida. Módulo sobre bienestar 2013. INE

Fuentes

Encuesta de Condiciones de Vida. Módulo sobre bienestar 2013. INE

Más información

[Encuesta de Condiciones de Vida. Módulo sobre bienestar 2013. INE](#)

Eurostat

[Quality of life indicators. Eurostat](#)

[Statistics explained. Quality of life indicators - governance and basic rights. Eurostat](#)

[Quality of life indicators. Facts and views. Eurostat](#)

[Analytic report on subjective well-being. Eurostat](#)

OCDE

[Measuring Well-being and Progress. OCDE](#)

[Better Life Index. OCDE](#)

[How's life? 2011, 2013, 2015, 2017, 2020. OCDE](#)

Iniciativas de países

Alemania: [Wellbeing in Germany](#)

Bélgica: [What matters to Belgians?](#)

[Mesurer le bien-être en Belgique](#)

Dinamarca: [Quality of life in Denmark](#)

Francia: [France, portrait social](#)

Italia: [The measurement of well-being](#)

Letonia: [Quality of life indicators](#)

Luxemburgo: [Rapport PIBien-être](#)

Países Bajos: [The Personal Wellbeing Index](#)

Polonia: [Quality of life in Poland. 2017 edition](#)

Portugal: [Well-Being Index \(INE/ Statistics Portugal\)](#)

Reino Unido: [Well-being. Office for National Statistics.](#)

Suiza: [Le système d'indicateurs «Mesure du bien-être»](#)

Canadá: [Canadian Index of wellbeing](#)

Australia: [Measures of Australia's Progress 2013. Australian Bureau of Statistics](#)
