

Indicadores de Calidad de Vida

Dimensión 9. Bienestar subjetivo

9.3. Sentido y propósito de la vida

9.3.1. Evaluación del sentido y propósito de la vida.

Introducción y definiciones

La Encuesta de Condiciones de Vida, de periodicidad anual, incluye todos los años un módulo adicional armonizado a nivel europeo para investigar aspectos destacados de las condiciones de vida de los hogares.

En la **edición de 2013** se incluyó un **Módulo sobre Bienestar** que ha sido repetido en la **edición de 2018**. Se trata de un conjunto limitado de preguntas que miden distintos aspectos de la calidad de vida que van más allá de la dimensión material o de los ingresos percibidos. Este módulo va dirigido a las personas de 16 y más años. Está prevista la repetición de este módulo de forma periódica, en principio cada seis años.

En dicho Módulo se recoge la valoración subjetiva que hace la persona entrevistada de las diferentes dimensiones que componen su calidad de vida desde una óptica multidimensional.

Se le pide a la persona entrevistada que valore su satisfacción con la vida en general y en concreto distintos aspectos como la situación económica, la vivienda, el tiempo disponible, la confianza en las instituciones, la confianza en los demás, las relaciones personales, la seguridad o la satisfacción con el trabajo actual.

Para medir la evaluación del sentido y propósito de la vida se utilizó la siguiente pregunta del cuestionario: "En general, ¿en qué medida piensa que lo que hace en su vida merece la pena? (utilice una escala de 0 a 10, en la que 0 significa que no merece la pena y 10 que merece la pena totalmente)".

Se presenta la medida de evaluación agrupada en 4 niveles (de 0 a 4 puntos, de 5 a 6 puntos, de 7 a 8 puntos y de 9 a 10 puntos), así como la evaluación media.

Sin embargo, esta pregunta no ha sido incluida en el Módulo sobre Bienestar de 2018, a diferencia de otras preguntas que sí han sido repetidas.

Se incluye información para la evaluación del sentido y propósito de la vida según ámbito geográfico (CC.AA. y UE) y según características individuales (sexo, edad, tipo de hogar, nivel de renta, nivel de educación, nacionalidad y grado de urbanización) en base al Módulo sobre Bienestar edición 2013 de la Encuesta de Condiciones de Vida.

Comentarios

Ámbito geográfico

Según el Módulo de bienestar 2013 de la Encuesta de Condiciones de Vida, un 4,7% de personas de 16 y más años manifiesta una evaluación de 0 a 4 puntos del sentido y propósito de la vida, un 46,7% una evaluación de 7 a 8 puntos y un 29,5% una evaluación de 9 a 10 puntos.

Desagregando esta información a nivel de comunidad autónoma, los porcentajes más altos de personas que manifiestan una evaluación de 0 a 4 puntos corresponden a Comunidad de Madrid 6,2% y Castilla- La Mancha 5,7%.

Los porcentajes más elevados de personas que manifiestan una evaluación de 7 a 8 puntos corresponden a Principado de Asturias (59,0%) y Comunidad Foral de Navarra (55,1%).

En UE- 28 la evaluación media del sentido y propósito de la vida es de 7,4 puntos y en España es de 7,5 puntos.

Características individuales

Según la variable sexo, en el nivel más elevado de evaluación del sentido y propósito de la vida (de 9 a 10 puntos) es superior el porcentaje de mujeres (31,1%) al porcentaje de hombres (27,8%).

En relación con la edad, en el nivel más alto de evaluación (de 9 a 10 puntos) los porcentajes más elevados corresponden a la población de 16 a 24 años (36,1%).

Si se considera el tipo de hogar, en el nivel más bajo de evaluación (de 0 a 4 puntos) los porcentajes más altos corresponden al hogar formado por un hombre solo de 65 y más años (9,3%).

En relación con el nivel de educación, en los niveles más bajos de evaluación (de 0 a 4 puntos y de 5 a 6 puntos) los porcentajes más altos corresponden al nivel 0-2 de educación.

Si se considera la nacionalidad, en el nivel más alto de evaluación (de 9 a 10 puntos) el porcentaje más alto corresponde a la nacionalidad extranjera de la UE (32,5%).

En relación con el grado de urbanización, en el nivel más bajo de evaluación (de 0 a 4 puntos) el porcentaje más elevado corresponde a las áreas densamente pobladas (5,2%).

Ámbito geográfico

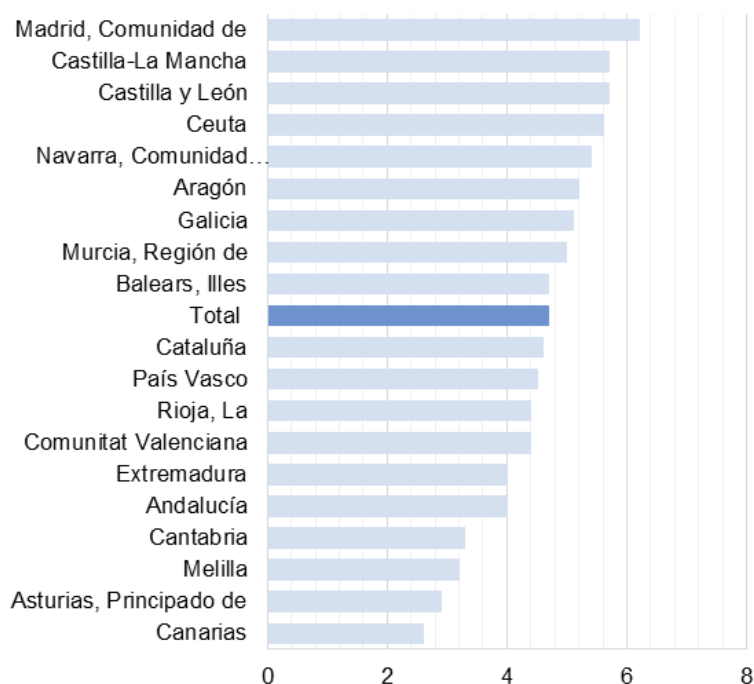
Por Comunidades Autónomas

Evaluación del sentido y propósito de la vida (% y media)

	De 0 a 4	De 5 a 6	De 7 a 8	De 9 a 10	Valoración media
Total	4,7	19,1	46,7	29,5	7,5
Andalucía	4,0	15,3	49,4	31,2	7,7
Aragón	5,2	16,9	46,4	31,5	7,6
Asturias, Principado de	2,9	15,3	59,0	22,9	7,6
Baleares, Illes	4,7	13,1	47,8	34,4	7,8
Canarias	2,6	18,1	53,2	26,1	7,6
Cantabria	3,3	20,1	53,2	23,4	7,5
Castilla y León	5,7	33,0	43,4	17,9	7,0
Castilla-La Mancha	5,7	19,3	45,8	29,2	7,5
Cataluña	4,6	17,4	46,1	32,0	7,6
Comunitat Valenciana	4,4	13,5	45,3	36,8	7,8
Extremadura	4,0	23,1	41,7	31,2	7,6
Galicia	5,1	38,8	38,9	17,2	6,9
Madrid, Comunidad de	6,2	21,7	45,9	26,2	7,3
Murcia, Región de	5,0	12,0	32,9	50,1	8,2
Navarra, Comunidad Foral de	5,4	14,6	55,1	24,9	7,5
País Vasco	4,5	14,8	52,9	27,8	7,6
Rioja, La	4,4	16,1	50,5	29,1	7,5
Ceuta	5,6	10,0	24,4	60,0	8,5
Melilla	3,2	21,0	45,9	29,9	7,6

Fuente: Encuesta de Condiciones de Vida. Módulo sobre bienestar 2013. INE

Evaluación muy baja del sentido y propósito de la vida. 2013 (%)



Nota: la evaluación muy baja corresponde a los valores de 0 a 4 puntos

Fuente: Encuesta de Condiciones de Vida. Módulo sobre bienestar 2013. INE

En la Unión Europea

Evaluación del sentido y propósito de la vida (% y media)

	Baja	Media	Alta	Valoración media	
España	12,5	58,0	29,5	7,5	
UE-28	14,9	56,9	28,2	7,4	

http://appsso.eurostat.ec.europa.eu/nui/show.do?dataset=ilc_pw05&lang=en

http://appsso.eurostat.ec.europa.eu/nui/show.do?dataset=ilc_pw01&lang=en

Fuente: EU-SILC. Módulo sobre bienestar 2013. EUROSTAT

Características individuales

Según sexo

Evaluación del sentido y propósito de la vida (% y media)

	De 0 a 4	De 5 a 6	De 7 a 8	De 9 a 10	Valoración media
Total	4,7	19,1	46,7	29,5	7,5
Hombres	5,2	19,8	47,2	27,8	7,5
Mujeres	4,3	18,5	46,2	31,1	7,6

Fuente: Encuesta de Condiciones de Vida. Módulo sobre bienestar 2013. INE

Según edad

Evaluación del sentido y propósito de la vida (% y media)

	De 0 a 4	De 5 a 6	De 7 a 8	De 9 a 10	Valoración media
Total	4,7	19,1	46,7	29,5	7,5
De 16 a 24 años	2,0	16,1	45,8	36,1	7,8
De 25 a 49 años	4,5	17,0	47,7	30,8	7,6
De 50 a 64 años	4,3	21,0	48,8	25,9	7,4
De 65 y más años	7,1	23,5	42,4	27,0	7,3

Fuente: Encuesta de Condiciones de Vida. Módulo sobre bienestar 2013. INE

Según tipo de hogar

Evaluación del sentido y propósito de la vida (% y media)

	De 0 a 4	De 5 a 6	De 7 a 8	De 9 a 10	Valoración media
Total	4,7	19,1	46,7	29,5	7,5
Adulto solo menor de 65 años	6,2	19,0	48,7	26,1	7,4
Hombre solo menor de 65 años	7,5	19,5	46,4	26,6	7,3
Mujer sola menor de 65 años	4,1	18,3	52,2	25,3	7,5
Adulto solo de 65 y más años	8,3	27,1	42,6	22,0	7,1
Hombre solo de 65 y más años	9,3	29,6	43,8	17,3	6,8
Mujer sola de 65 y más años	7,9	26,1	42,2	23,9	7,1
Adulto solo con hijos dependientes	1,7	17,2	46,3	34,8	7,8
Dos adultos ambos menores de 65 años	5,1	19,2	47,6	28,1	7,5
Dos adultos, al menos uno de 65 y más años	6,2	21,8	43,0	29,0	7,4
Dos o más adultos con hijos dependientes	3,2	15,9	47,8	33,2	7,8
Otros hogares	5,5	22,3	46,6	25,6	7,4

Fuente: Encuesta de Condiciones de Vida. Módulo sobre bienestar 2013. INE

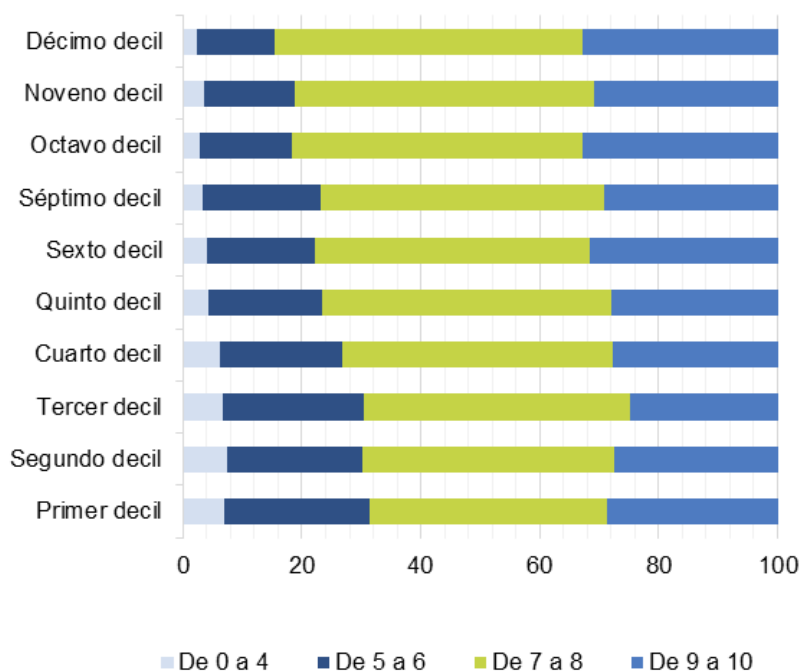
Según nivel de renta

Evaluación del sentido y propósito de la vida (% y media)

	De 0 a 4	De 5 a 6	De 7 a 8	De 9 a 10	Valoración media
Total	4,7	19,1	46,7	29,5	7,5
Primer decil	6,9	24,5	39,8	28,8	7,3
Segundo decil	7,5	22,7	42,4	27,4	7,3
Tercer decil	6,6	23,9	44,7	24,9	7,3
Cuarto decil	6,1	20,7	45,4	27,9	7,4
Quinto decil	4,2	19,3	48,5	28,1	7,5
Sexto decil	4,1	18,1	46,1	31,7	7,6
Séptimo decil	3,4	19,7	47,8	29,1	7,6
Octavo decil	2,8	15,4	48,9	32,9	7,8
Noveno decil	3,5	15,3	50,3	30,9	7,7
Décimo decil	2,4	12,9	51,8	32,9	7,9

Fuente: Encuesta de Condiciones de Vida. Módulo sobre bienestar 2013. INE

Evaluación del sentido y propósito de la vida según nivel de renta. 2013 (%)



Fuente: Encuesta de Condiciones de Vida. Módulo sobre bienestar 2013. INE

Según nivel de educación

Evaluación (de las personas de 18 y más años) del sentido y propósito de la vida (% y media)

	De 0 a 4	De 5 a 6	De 7 a 8	De 9 a 10	Valoración media
Total	4,8	19,2	46,8	29,2	7,5
Nivel 0-2: preescolar, primaria y secundaria de 1ª etapa	6,1	23,5	44,4	26,1	7,3
Nivel 3-4: secundaria de 2ª etapa y postsecundaria no superior	3,7	16,8	46,7	32,7	7,7
Nivel 5-6: primer y segundo ciclo de educación superior	3,2	13,2	51,2	32,4	7,8

Fuente: Encuesta de Condiciones de Vida. Módulo sobre bienestar 2013. INE

Según nacionalidad

Evaluación del sentido y propósito de la vida (% y media)

	De 0 a 4	De 5 a 6	De 7 a 8	De 9 a 10	Valoración media
Total	4,7	19,1	46,7	29,5	7,5
Española	4,4	19,2	47,1	29,3	7,5
Extranjera (UE)	5,5	17,3	44,7	32,5	7,6
Extranjera (resto del mundo)	7,8	19,0	42,6	30,7	7,5

Fuente: Encuesta de Condiciones de Vida. Módulo sobre bienestar 2013. INE

Según grado de urbanización

Evaluación del sentido y propósito de la vida (% y media)

	De 0 a 4	De 5 a 6	De 7 a 8	De 9 a 10	Valoración media
Total	4,7	19,1	46,7	29,5	7,5
Área densamente poblada	5,2	18,7	47,2	28,9	7,5
Área poblada nivel intermedio	3,9	16,1	47,1	32,8	7,7
Área poco poblada	4,4	22,4	45,4	27,8	7,4

Fuente: Encuesta de Condiciones de Vida. Módulo sobre bienestar 2013. INE

Fuentes

Encuesta de Condiciones de Vida. Módulo sobre bienestar 2013. INE

Más información

[Encuesta de Condiciones de Vida. Módulo sobre bienestar 2013. INE](#)

Eurostat

[Quality of life indicators. Eurostat](#)

[Statistics explained. Quality of life indicators - overall experience of life . Eurostat](#)

[Quality of life indicators. Facts and views. Eurostat](#)

[Analytic report on subjective well-being. Eurostat](#)

OCDE

[Measuring Well-being and Progress. OCDE](#)

[Better Life Index. OCDE](#)

[How's life? 2011, 2013, 2015, 2017, 2020. OCDE](#)

Iniciativas de países

Alemania: [Wellbeing in Germany](#)

Bélgica: [What matters to Belgians?](#)

[Mesurer le bien-être en Belgique](#)

Dinamarca: [Quality of life in Denmark](#)

Francia: [France, portrait social](#)

Italia: [The measurement of well-being](#)

Letonia: [Quality of life indicators](#)

Luxemburgo: [Rapport PIBien-être](#)

Países Bajos: [The Personal Wellbeing Index.](#)

Polonia: [Quality of life in Poland. 2017 edition.](#)

Portugal: [Well-Being Index \(INE/ Statistics Portugal\)](#)

Reino Unido: [Well-being. Office for National Statistics.](#)

Suiza: [Le système d'indicateurs «Mesure du bien-être»](#)

Canadá: [Canadian Index of wellbeing](#)

Australia: [Measures of Australia's Progress 2013. Australian Bureau of Statistics](#)
